

# NOTA MENSUAL - DICIEMBRE 2008



# ÍNDICE

1. Instantánea del mes .....	4
2. Telefonía Fija .....	5
a) Líneas .....	5
b) Portabilidad y preselección .....	6
3. Telefonía móvil .....	7
a) Líneas .....	7
b) Portabilidad .....	8
4. Banda ancha .....	10
a) Banda ancha minorista .....	10
b) Banda ancha mayorista .....	12

## NOTAS

1) Los datos que se recogen en la Nota Mensual son los aportados por 8 operadores de telefonía fija y 20 de telefonía móvil. Se trata de datos no consolidados, sometidos en ocasiones a corrección posterior por parte de los operadores.

2) El dato de población utilizado en 2008 corresponde a la actualización en base a los empadronamientos del censo de 2001 del Instituto Nacional de Estadística (INE\*), que a 1 de enero de 2007 asciende a 45.200.737 habitantes.

\* Dato disponible en: [www.ine.es](http://www.ine.es).

# 1. INSTANTÁNEA DEL MES

## • 1. LÍNEAS FIJAS\*

	● TELEFONÍA FIJA
Variación mensual	-64.566
Residencial	-16.949
Negocio	-47.617
Acumulado Anual	-46.373
Parque total	19.921.586
Tasa de variación del parque total (Dic 08 - Dic 07)	-0,23%

## • 2. LÍNEAS MÓVILES

	● TELEFONÍA MÓVIL
Variación mensual	276.352
Prepago	95.477
Postpago	180.875
Acumulado Anual	1.827.120
Parque líneas móviles	50.897.093
Líneas asociadas a máquinas (M2M)	1.470.234
Parque total	52.367.327
Tasa de variación del parque total (Dic 08 - Dic 07)	4,4%

## • 3. LÍNEAS DE BANDA ANCHA

	● BANDA ANCHA
Variación mensual	77.695
DSL	74.582
Cable módem	3.113
Acumulado Anual	1.033.162
Parque total	9.060.603
Tasa de variación del parque total (Dic 08 - Dic 07)	12,9%

## DESTACADOS

Las líneas de banda ancha superan los 9 millones en diciembre de 2008 y alcanzan una penetración del 20 por 100.

\* A partir de enero de 2008 el concepto de línea empleado en la nota es el siguiente: acceso o parte de un acceso que permite la realización de una comunicación telefónica. El número de líneas de un acceso es igual al número de comunicaciones de voz que puedan estar en curso simultáneamente por el acceso. Este concepto difiere del utilizado en notas anteriores en las que se contabilizaban únicamente accesos.

## 2. TELEFONÍA FIJA (1/2)

### a) LÍNEAS

En el mes de diciembre el total de líneas fijas disminuyó en 64.566 líneas. El mes cerró con un total de 19.921.586 líneas, lo que representa una variación interanual de -0,2 por 100 y una proporción de 44,1 líneas por cada 100 habitantes.

#### • 4. LÍNEAS FIJAS

	RESIDENCIAL	NEGOCIO	TOTAL
Variación mensual	-16.949	-47.617	-64.566

#### • 5. LÍNEAS ACUMULADAS

	Dic - 08	TASA DE VARIACIÓN Dic 08 - Dic 07
Residencial	12.894.711	-0,21%
Negocio	7.026.875	-0,27%
Total	19.921.586	- 0,23%

#### • 6. PENETRACIÓN

	Dic - 07	Dic - 08
Líneas / 100 habitantes	44,1	44,1

## 2. TELEFONÍA FIJA (2/2)

### b) PORTABILIDAD Y PRESELECCIÓN

En el mes de diciembre se portaron 112.775 números fijos aproximadamente, el doble que en diciembre del año anterior. El número de líneas preseleccionadas durante el mes disminuyó en 14.897 líneas; esta disminución fue un 19,6 por 100 menor a la registrada en diciembre de 2007.

#### 7. PORTABILIDAD Y PRESELECCIÓN

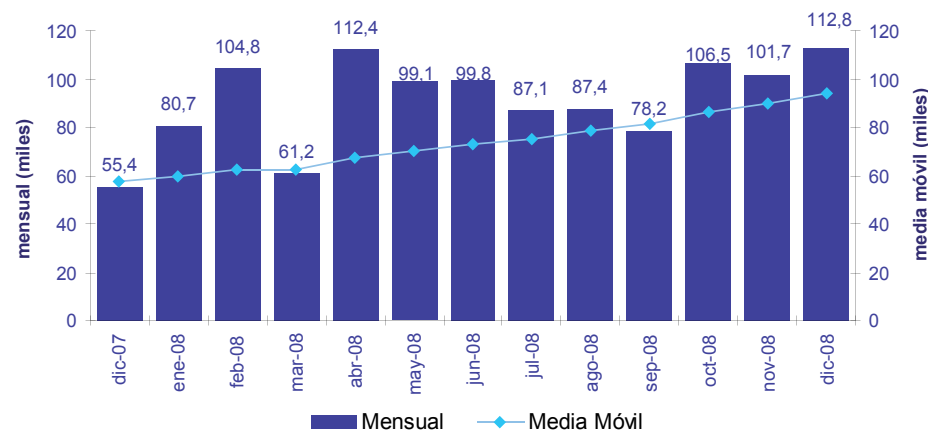
	Dic - 07	Dic - 08
Variación mensual portabilidad	55.718	112.775
Variación mensual preselección	-18.525	-14.897

El número de portabilidades acumuladas durante 2008 fue un 62,9 por 100 superior a las portabilidades acumuladas en 2007. La media móvil en diciembre de 2008 se situó en 94.309 números portados frente a los 57.879 de diciembre de 2007. Por otra parte, en 2008 se registró una caída en el número de líneas preseleccionadas de 273.714.

#### 8. PORTABILIDAD Y PRESELECCIÓN ACUMULADAS

	Dic - 08	TASA DE VARIACIÓN
Acumulado anual portabilidad	1.131.708	62,9%
Acumulado anual preselección	-273.714	145,4%

#### 9. EVOLUCIÓN MENSUAL DE LA PORTABILIDAD Y MEDIA MÓVIL\*



\* La serie en media móvil supone una transformación de la serie original en la que las nuevas observaciones para cada periodo son un promedio de las observaciones originales. En este caso se trata de observaciones mensuales y la promediación se hace para cada 12 meses.

### 3. TELEFONÍA MÓVIL (1/3)

#### a) LÍNEAS MÓVILES\*

En el mes de diciembre, el total de líneas móviles aumentó en 276.352 líneas. El mes se cierra con un total de 50.897.093 líneas, lo que supone un 3,7 por 100 más respecto al total registrado en diciembre de 2007 y una proporción de 112,6 líneas por cada 100 habitantes.

#### • 10. LÍNEAS MÓVILES

	PREPAGO	POSTPAGO	TOTAL
Variación mensual	95.477	180.875	276.352

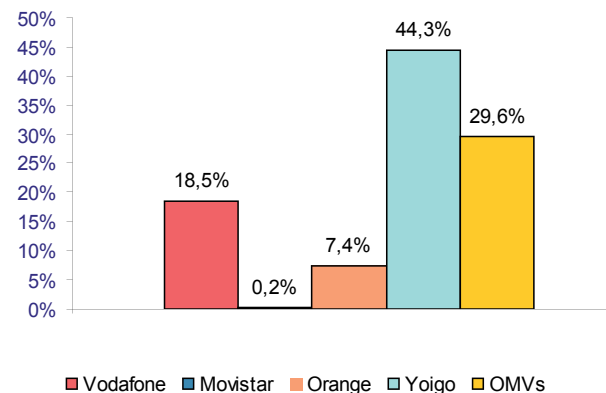
#### • 11. LÍNEAS ACUMULADAS

	Dic - 08	TASA DE VARIACIÓN Dic - 08/Dic - 07
Prepago	20.420.776	-1,6%
Postpago	30.476.317	7,6%
Parque de líneas móviles	50.897.093	3,7%
Líneas asociadas a máquinas (M2M)	1.470.234	32,3%
Parque Total	52.367.327	4,4%

\* El concepto líneas móviles integra las líneas asociadas a comunicaciones personales, es decir, líneas vinculadas a un terminal móvil y/o datacard. Se excluyen las líneas asociadas a servicios de telemetría y/o telecontrol (M2M). En consecuencia, las tablas 10 y 13 y los gráficos 12 y 14 no tienen en cuenta las líneas asociadas a servicios de telemetría y/o telecontrol (M2M).

\*\* Media de líneas móviles ganadas por operador en los últimos 3 meses sobre el total de líneas ganadas por todos los operadores en el mismo periodo.

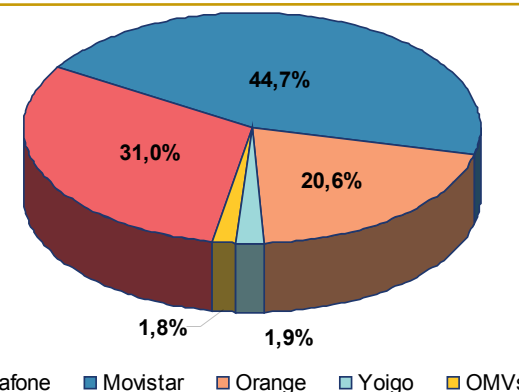
#### • 12. CUOTA DE LA GANANCIA NETA DE LÍNEAS EN EL ÚLTIMO TRIMESTRE\*\*



#### • 13. PENETRACIÓN

	Dic - 07	Dic - 08
Líneas móviles / 100 habitantes	108,6	112,6

#### • 14. CUOTA DE MERCADO DE LÍNEAS MÓVILES



### 3. TELEFONÍA MÓVIL (2/3)

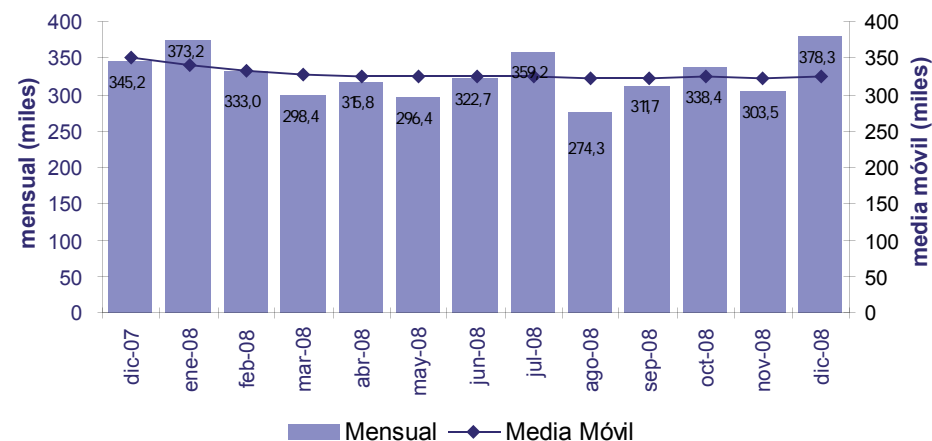
#### b) PORTABILIDAD\*

En el mes de diciembre se han portado 378.302 números móviles, lo que supone un aumento del 9,6 por 100 frente al volumen de diciembre de 2007.

#### 15. PORTABILIDAD

	Dic - 08	TASA DE VARIACIÓN Dic 08 - Dic 07
Mensual	378.302	9,6%

#### 16. EVOLUCIÓN MENSUAL DE LA PORTABILIDAD Y MEDIA MÓVIL

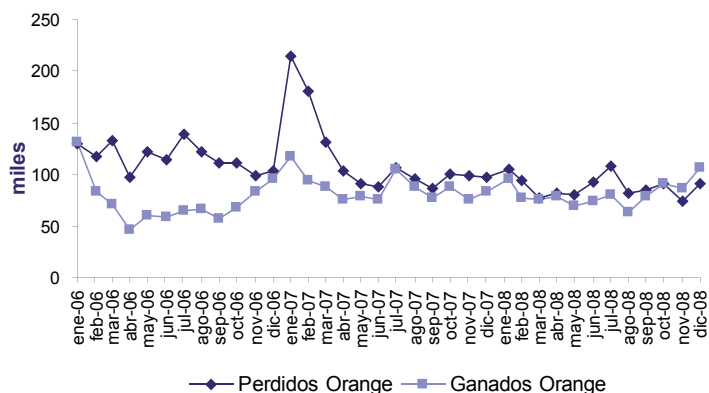


\*La portabilidad en redes móviles es la posibilidad que tiene el usuario de mantener su número cuando cambia de operador de telefonía móvil. Para su estimación se ha utilizado el criterio de solicitudes tramitadas y se han recogido mensualmente desde enero de 2006. Con esta metodología se contabilizan las portabilidades sucesivas (es decir, aquellos casos en que el consumidor cambió de operador en más de una ocasión) y las portabilidades que supongan el retorno del consumidor al operador origen (según rango de numeración asignado).

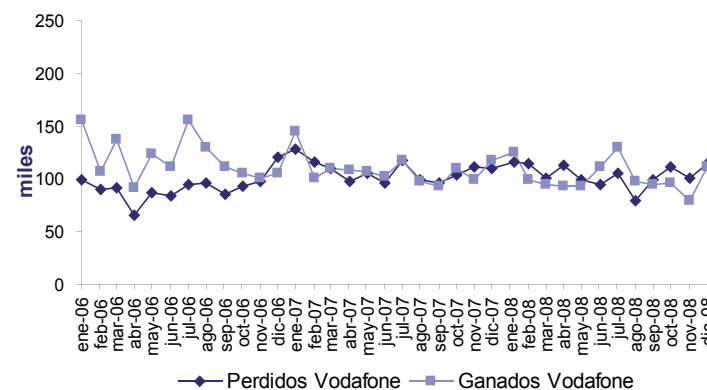
### 3. TELEFONÍA MÓVIL (3/3)

#### b) PORTABILIDAD (Cont.)

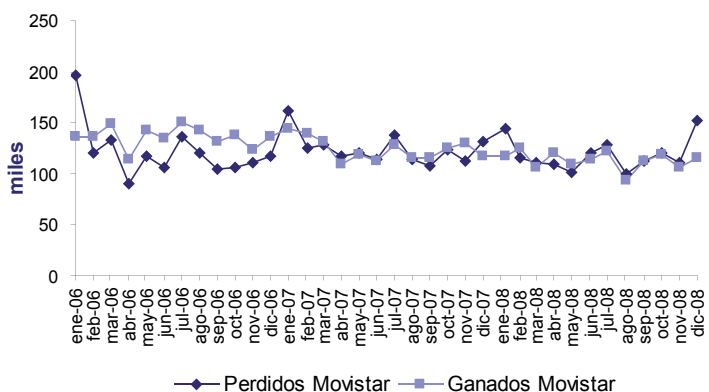
##### 17. EVOLUCIÓN DE ORANGE



##### 19. EVOLUCIÓN DE VODAFONE



##### 18. EVOLUCIÓN DE MOVISTAR



##### 20. LÍNEAS PORTADAS

	EXPORTADOS (perdidos)	IMPORTADOS (ganados)
Movistar	151.320	115.751
Vodafone	114.272	111.610
Orange	91.740	106.249
Yoigo	10.292	24.765
OMVs*	10.678	19.927

\*Euskaltel, Carrefour, Lebara, Happy Móvil, Diamovil, R Cable, Eroski, Pepephone, Sweno, Ono, Eplus Masmóvil, BT, Telecable, Jazztel y Hits

## 4. BANDA ANCHA (1/3)

### a) BANDA ANCHA MINORISTA

En el mes de diciembre el número de líneas de banda ancha aumentó en 77.695. El mes se cierra con un total de 9.060.603 líneas, lo que supone un aumento interanual del 12,9 por 100 y una proporción de 20 líneas por cada 100 habitantes.

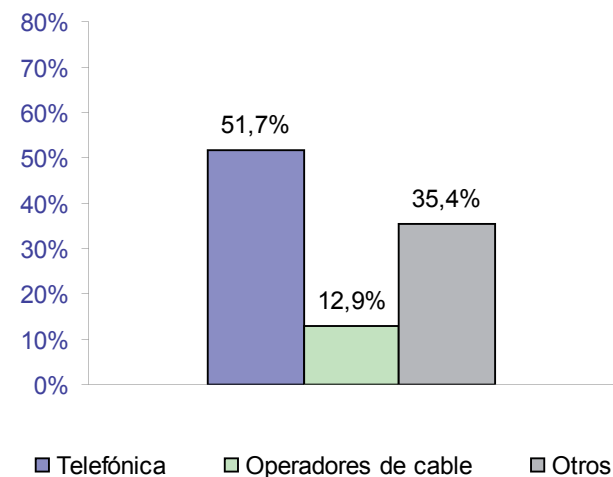
#### • 21. LÍNEAS DE BANDA ANCHA

	DSL	CABLE MÓDEM	TOTAL
Variación mensual	74.582	3.113	77.695

#### • 22. LÍNEAS ACUMULADAS

	TASA DE VARIACIÓN	
	Dic - 08	Dic 08 - Dic 07
Parque total	9.060.603	12,9%
DSL	7.282.939	13,9%
Telefónica	5.156.706	13,6%
Otros	2.126.233	14,7%
Cable módem	1.777.664	8,8%

#### • 23. CUOTA DE LA GANANCIA NETA DE LÍNEAS\*

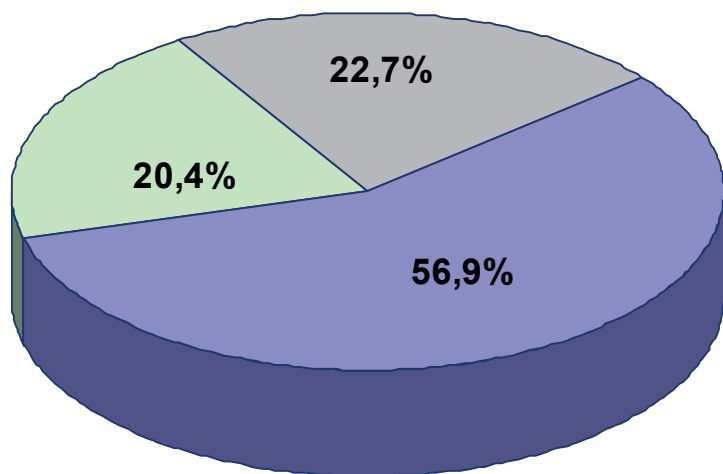


Durante el mes, el número de líneas DSL aumentó en 74.582, sumando un total de 7.282.939 líneas. Por su parte, las líneas cable módem aumentaron en 3.113, hasta alcanzar un total de 1.777.664 líneas.

\* Media de líneas de banda ancha ganadas por tipo de operador en los últimos 3 meses sobre el total de líneas ganadas por todos los operadores en el mismo periodo.

## 4. BANDA ANCHA (2/3)

### 24. CUOTA DE MERCADO DE LÍNEAS DE BANDA ANCHA

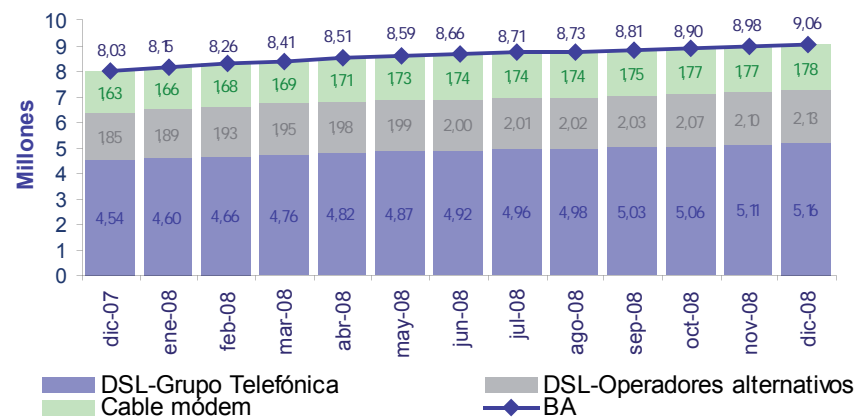


■ Telefónica    ■ Operadores de cable    ■ Otros

### 25. PENETRACIÓN

	Dic - 07	Dic - 08
Líneas / 100 habitantes	17,8	20,0

### 26. EVOLUCIÓN DE LA BANDA ANCHA



■ DSL-Grupo Telefónica    ■ DSL-Operadores alternativos  
■ Cable módem    ◆ BA

## 4. BANDA ANCHA (3/3)

### b) BANDA ANCHA MAYORISTA

#### ACCESO INDIRECTO Y BUCLE DE ABONADO

Durante el mes de diciembre el acceso indirecto se redujo en 13.906 líneas, situándose a final de mes en 427.984 accesos frente a los 1.698.249 bucles desagregados.

#### 27. ACCESOS INDIRECTOS

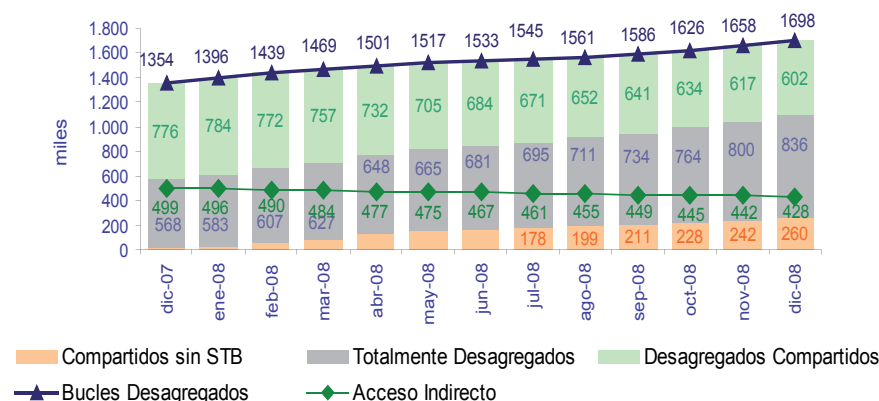
	GIGADSL	ADSL IP	TOTAL
Variación mensual	-3.522	-10.384	-13.906
Acumulado total	156.883	271.101	427.984
Tasa de variación del acumulado total (Dic 08 - Dic 07)			-14,3%

Los bucles desagregados presentaron un incremento de 39.797, representando el 18,7 por 100 de las líneas finales de banda ancha. Por modalidades, los bucles totalmente desagregados aumentaron en 36.135, alcanzando un acumulado total de 835.831. Por su parte, los bucles compartidos disminuyeron en 14.569, mientras que los bucles compartidos sin STB aumentaron en 18.231 alcanzando un acumulado total de 602.350 y 260.068 bucles, respectivamente.

#### 28. BUCLES DESAGREGADOS\*

	TOTALMENTE DESAGREGADOS	COMPARTIDOS SIN STB	DESAGREGADOS COMPARTIDOS	TOTAL BUCLES
Variación mensual	36.135	18.231	-14.569	39.797
Acumulado total	835.831	260.068	602.350	1.698.249
Tasa de variación del acumulado total (Dic 08 - Dic 07)				25,4%

#### 29. EVOLUCIÓN DE LAS MODALIDADES DE ACCESO



\* Existen tres tipos de modalidades de contratación del bucle: el acceso totalmente desagregado, en el que el operador alternativo dispone del uso de todo el rango de frecuencias del par de cobre, el acceso compartido sin servicio de telefonía básica, en el que el operador alternativo dispone de las frecuencias altas del par de cobre para ofrecer sus servicios de banda ancha y voz, y el acceso desagregado compartido, en el que Telefónica utiliza las frecuencias bajas para ofrecer el servicio de telefonía fija y el operador alternativo utiliza las frecuencias altas para ofrecer servicios de banda ancha.