

NOTA MENSUAL

Agosto- 2009

ÍNDICE

1. Instantánea del mes	3
2. Telefonía Fija	4
a) Líneas	4
b) Portabilidad y preselección	5
3. Telefonía móvil	6
a) Líneas	6
b) Portabilidad	8
4. Banda ancha	10
a) Banda ancha minorista	10
b) Banda ancha mayorista	12

NOTAS

1) Los datos que se recogen en la Nota Mensual son los aportados por ocho operadores de telefonía fija y 20 de telefonía móvil habiéndose incluido a los nuevos operadores móviles virtuales en telefonía móvil. Se trata de datos no consolidados, sometidos en ocasiones a corrección posterior por parte de los operadores.

2) Debido a la necesidad de adecuarse a los cambios demográficos se ha modificado a partir de enero de 2009 el dato de base poblacional utilizado en la elaboración de las Notas Mensuales y se han actualizado los datos de penetración correspondientes al año 2008. El dato de población utilizado en 2009 corresponde a la actualización en base a los empadronamientos del censo de 2001 del Instituto Nacional de Estadística (INE)*, que a 1 de enero de 2008 asciende a 46.157.822 habitantes. Esta actualización del dato poblacional supone un aumento de 957.085 habitantes respecto al dato utilizado en 2008.

* Dato disponible en: www.ine.es.

1. INSTANTÁNEA DEL MES

1. LÍNEAS FIJAS

	TELEFONÍA FIJA
Variación mensual	-27.465
Residencial	-5.085
Negocio	-22.380
Acumulado Anual	-405.526
Parque total	19.851.543
Tasa de variación del parque total (Agosto 2009 - Agosto 2008)	-2,6%

2. LÍNEAS MÓVILES

	TELEFONÍA MÓVIL
Variación mensual	188.941
Prepago	106.819
Postpago	82.122
Acumulado Anual	1.387.979
Parque líneas móviles	52.231.013
Líneas asociadas a máquinas (M2M)	1.683.536
Parque total	53.914.549
Tasa de variación del parque total (Agosto 2009 - Agosto 2008)	4,8%

3. LÍNEAS DE BANDA ANCHA

	BANDA ANCHA
Variación mensual	45.687
DSL	47.304
Cable módem	-1.617
Acumulado Anual	398.178
Parque total	9.458.781
Tasa de variación del parque total (Agosto 2009 - Agosto 2008)	8,3%

DESTACADOS

Más del 20% de las líneas de banda ancha se ofrecen mediante bucle.

2. TELEFONÍA FIJA

A) LÍNEAS

En el mes de agosto el total de líneas fijas disminuyó en 27.465 líneas. El mes cerró con un total de 19.851.543 líneas, lo que representa una disminución interanual de 2,6 por 100 y una proporción de 43 líneas por cada 100 habitantes.

4. LÍNEAS FIJAS

	RESIDENCIAL	NEGOCIO	TOTAL
Variación mensual	-5.085	-22.380	-27.465

5. LÍNEAS ACUMULADAS*

	Agosto 2009	TASA DE VARIACIÓN Agosto 2009 - Agosto 2008
Residencial	13.054.277	-0,1%
Negocio	6.797.266	-7,2%
Total	19.851.543	-2,6%

6. PENETRACIÓN

	Agosto 2008	Agosto 2009
Líneas / 100 habitantes	44,2	43,0

* El dato actualizado de las líneas de telefonía fija para agosto 2008 es de 13.061.291 para el mercado residencial y de 7.324.291 para el de negocios.

B) PORTABILIDAD Y PRESELECCIÓN

En el mes de agosto se portaron 102.788 números fijos, un 17,5 por 100 más que en agosto del año anterior. El número de líneas preseleccionadas durante el mes disminuyó en 26.374 líneas.

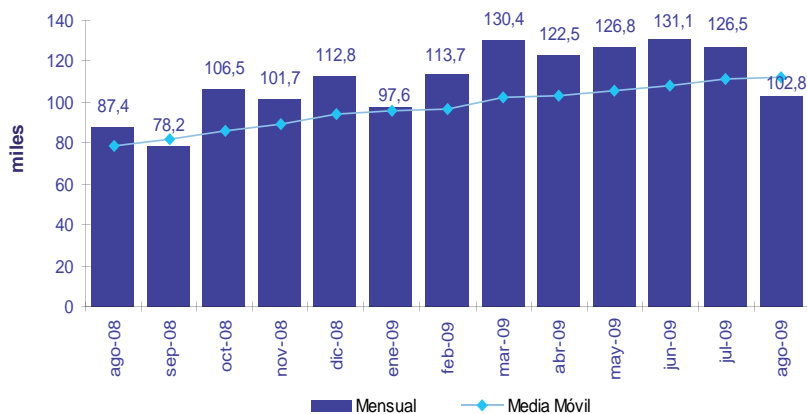
7. PORTABILIDAD Y PRESELECCIÓN

	Agosto 2008	Agosto 2009
Variación mensual portabilidad	87.442	102.788
Variación mensual preselección	-17.798	-26.374

8. PORTABILIDAD Y PRESELECCIÓN ACUMULADAS

	Agosto 2009	TASA DE VARIACIÓN Agosto 2009 - Agosto 2008
Acumulado anual portabilidad	951.534	29,9%
Acumulado anual preselección	-183.244	-15,0%

9. EVOLUCIÓN MENSUAL DE LA PORTABILIDAD Y MEDIA MÓVIL*



* La serie en media móvil supone una transformación de la serie original en la que las nuevas observaciones para cada periodo son un promedio de las observaciones originales. En este caso se trata de observaciones mensuales y la promediación se hace para cada 12 meses.

3. TELEFONÍA MÓVIL

A) LÍNEAS MÓVILES*

En el mes de agosto, el total de líneas móviles ascendió en 188.941 líneas. El mes se cierra con un total de 53.914.549 líneas, lo que supone un 4,8 por 100 más de líneas respecto al total registrado en agosto de 2008 y una proporción de 113,2 líneas por cada 100 habitantes.

10. LÍNEAS MÓVILES**

	PREPAGO	POSTPAGO	TOTAL
Variación mensual	106.814	82.122	188.941

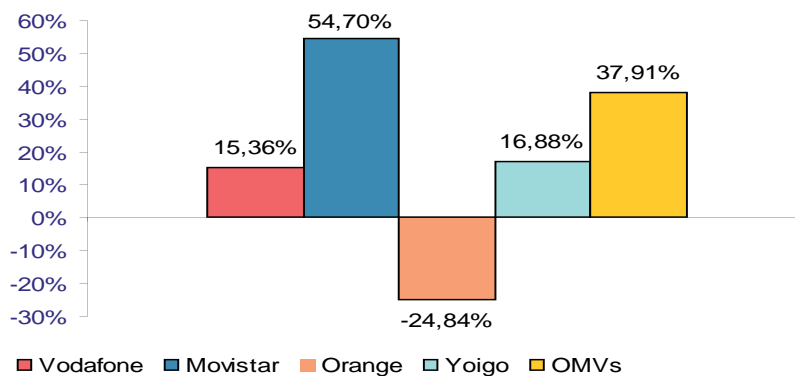
11. LÍNEAS ACUMULADAS**

	Agosto 2009	TASA DE VARIACIÓN Agosto 2009 - Agosto 2008
Prepago	21.040.074	4,3%
Postpago	31.190.939	4,3%
Parque de líneas móviles	52.231.013	4,3%
Líneas asociadas a máquinas (M2M)	1.683.536	22,4%
Parque total	53.914.549	4,8%

* El concepto líneas móviles integra las líneas asociadas a comunicaciones personales, es decir, líneas vinculadas a un terminal móvil y/o datacard. Se excluyen las líneas asociadas a servicios de telemetría y/o telecontrol (M2M). En consecuencia, las tablas 10 y 13 y los gráficos 12 y 14 no tienen en cuenta las líneas asociadas a servicios de telemetría y/o telecontrol (M2M).

** El dato actualizado de las líneas móviles para agosto 2008 es de 29.914.548 en el servicio postpago. El dato de prepago no ha cambiado.

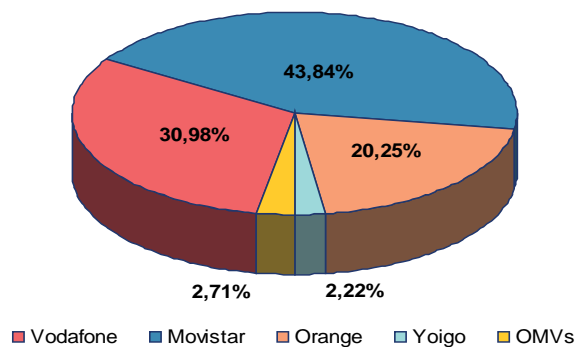
12. CUOTA DE LA GANANCIA NETA DE LÍNEAS*



13. PENETRACIÓN

	Agosto 2008	Agosto 2009
Líneas móviles / 100 habitantes	108,5	113,2

14. CUOTA DE MERCADO DE LÍNEAS MÓVILES



* Media de líneas móviles ganadas por operador en los últimos 3 meses sobre el total de líneas ganadas por todos los operadores en el mismo periodo.

Orange realizó un ajuste en junio de 2009 reduciendo en 160.997 su parque de líneas prepago.

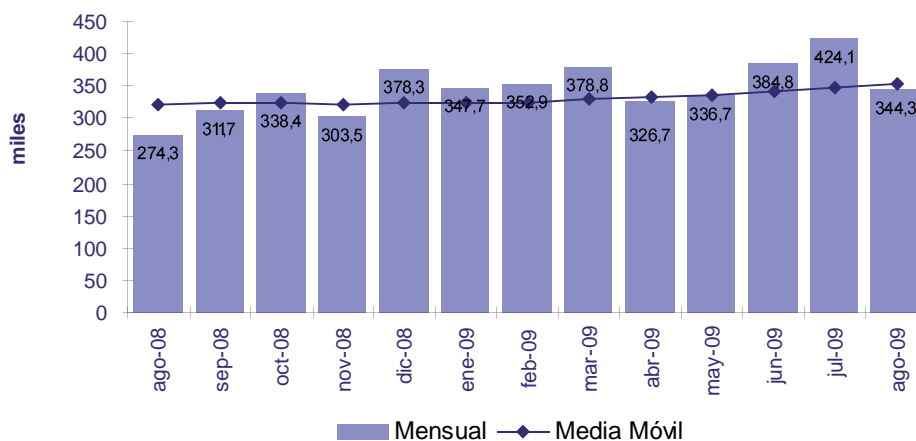
B) PORTABILIDAD

En el mes de agosto se han portado 344.276 números móviles, lo que supone un aumento de 25,5 por 100 frente al volumen de agosto de 2008.

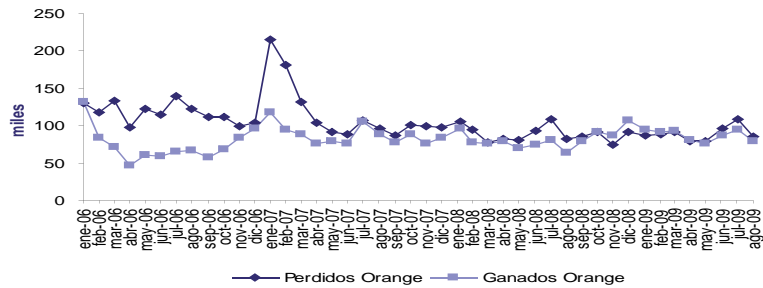
15. PORTABILIDAD

	Agosto 2009	TASA DE VARIACIÓN Agosto 2009 - Agosto 2008
Mensual	344.276	25,5%

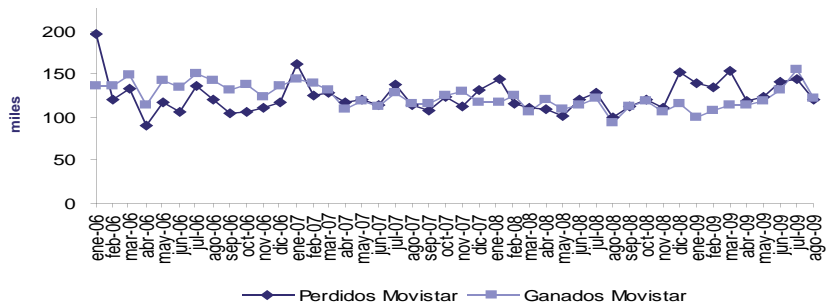
16. EVOLUCIÓN MENSUAL DE LA PORTABILIDAD Y MEDIA MÓVIL



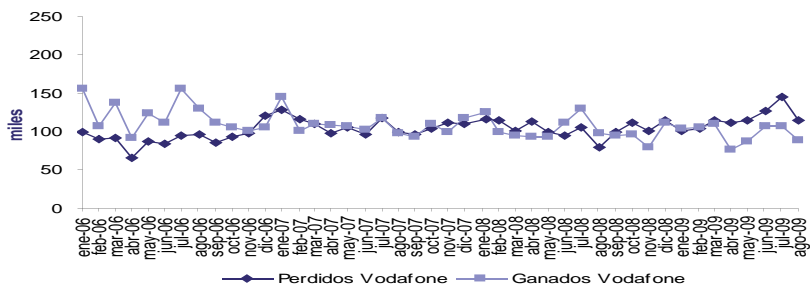
17. EVOLUCIÓN DE ORANGE



18. EVOLUCIÓN DE MOVISTAR



19. EVOLUCIÓN DE VODAFONE



20. LÍNEAS PORTADAS

	Exportados (perdidos)	Importados (ganados)
Movistar	120.903	122.207
Vodafone	114.812	88.105
Orange	84.979	78.834
Yoigo	12.277	34.329
OMVs*	11.305	20.801

* Euskaltel, Carrefour, Lebara, Happy Móvil, Diamovil, R Cable, Eroski, Pepephone, Sweno, Ono, E-plus, Masmóvil, BT, Telecable, Jazztel y Hits

4. BANDA ANCHA

A) BANDA ANCHA MINORISTA

En el mes de agosto el número de líneas de banda ancha aumentó en 45.687. El mes se cierra con un total de 9.458.781 líneas, lo que supone un aumento interanual del 8,3 por 100 y una proporción de 20,5 líneas por cada 100 habitantes.

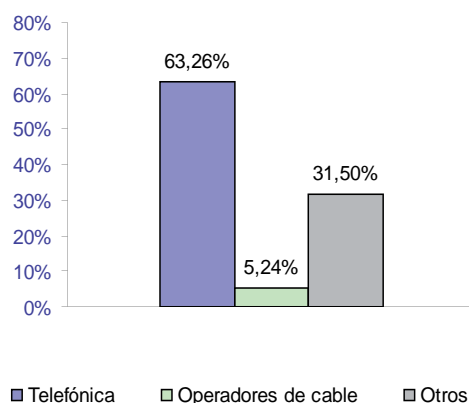
21. LÍNEAS DE BANDA ANCHA

	DSL	CABLE MÓDEM	TOTAL
Variación mensual	47.304	-1.617	45.687

22. LÍNEAS ACUMULADAS

	Agosto 2009	TASA DE VARIACIÓN Agosto 2009 - Agosto 2008
Parque total	9.458.781	8,3%
DSL*	7.635.821	9,2%
Telefónica	5.290.398	6,3%
Otros	2.345.423	16,3%
Cable módem	1.822.960	4,8%

23. CUOTA DE LA GANANCIA NETA DE LÍNEAS**

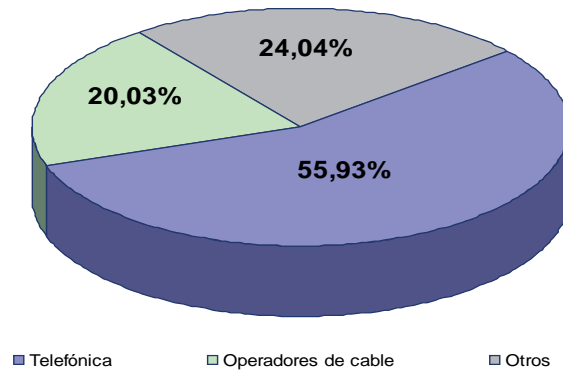


Durante el mes el número de líneas DSL aumentó en 47.304 sumando a final de mes un total de 7.635.821 líneas. Por su parte, las líneas cable módem disminuyeron en 1.617 representando un total de 1.822.960 líneas.

* Se asume que todos los bucles totalmente desagregados se emplean para prestar servicio de DSL.

** Media de líneas de banda ancha ganadas por tipo de operador en los últimos 3 meses sobre el total de líneas ganadas por todos los operadores en el mismo periodo.

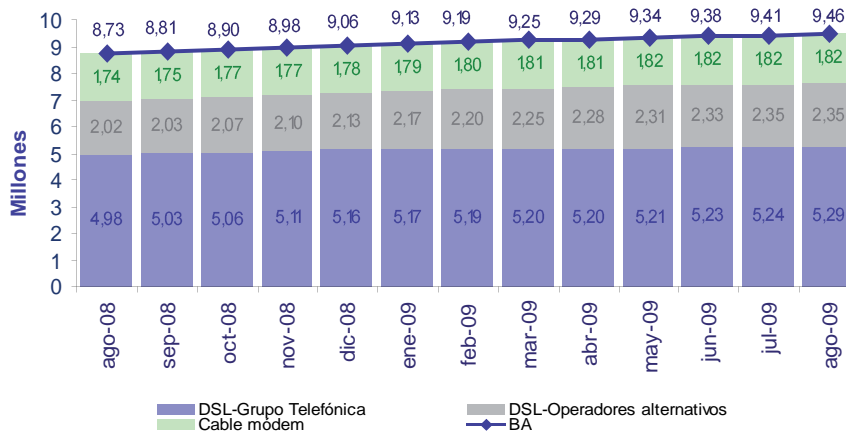
24. CUOTA DE MERCADO DE LÍNEAS DE BANDA ANCHA



25. PENETRACIÓN

	Agosto 2008	Agosto 2009
Líneas / 100 habitantes	18,9	20,5

26. EVOLUCIÓN DE LA BANDA ANCHA



B) BANDA ANCHA MAYORISTA

ACCESO INDIRECTO Y BUCLE DE ABONADO

Durante el mes de agosto el acceso indirecto se redujo en 12.110 líneas, situándose a final de mes en 350.177 accesos frente a los 1.995.246 bucles desagregados.

27. ACCESOS INDIRECTOS

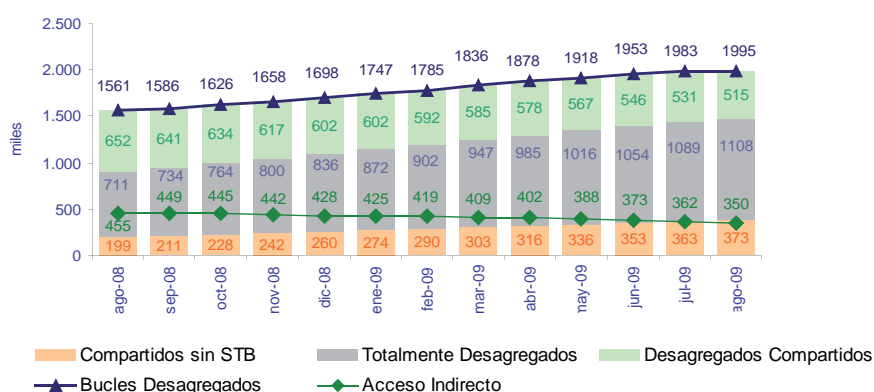
	GIGADSL	ADSL IP	TOTAL
Variación mensual	-3.825	-8.285	-12.110
Acumulado total	141.052	209.125	350.177
Tasa de variación del acumulado total (Agosto 2009 - Agosto 2008)			-23,0%

Los bucles desagregados presentaron un incremento de 12.385, representando el 21,1 por 100 de las líneas finales de banda ancha. Por modalidades, los bucles totalmente desagregados aumentaron en 18.857, alcanzando un acumulado total de 1.108.004. Por su parte, los bucles compartidos disminuyeron en 16.028, mientras que los bucles compartidos sin STB aumentaron en 9.556 alcanzando un acumulado total de 514.574 y 372.668 bucles, respectivamente.

28. BUCLES DESAGREGADOS*

	TOTALMENTE DESAGREGADOS	COMPARTIDOS SIN STB	DESAGREGADOS COMPARTIDOS	TOTAL BUCLES
Variación mensual	18.857	9.556	-16.028	12.385
Acumulado total	1.108.004	372.668	514.574	1.995.246
Tasa de variación del acumulado total (Agosto 2009 - Agosto 2008)				28%

29. EVOLUCIÓN DE LAS MODALIDADES DE ACCESO



* Existen tres tipos de modalidades de contratación del bucle: el acceso totalmente desagregado, en el que el operador alternativo dispone del uso de todo el rango de frecuencias del par de cobre, el acceso compartido sin servicio de telefonía básica, en el que el operador alternativo dispone de las frecuencias altas del par de cobre para ofrecer sus servicios de banda ancha y voz, y el acceso desagregado compartido, en el que Telefónica utiliza las frecuencias bajas para ofrecer el servicio de telefonía fija y el operador alternativo utiliza las frecuencias altas para ofrecer servicios de banda ancha.