

NOTA MENSUAL

Septiembre- 2009

CMT Comisión del
Mercado de las
Telecomunicaciones



ÍNDICE

1. Instantánea del mes	3
2. Telefonía Fija	4
a) Líneas	4
b) Portabilidad y preselección	5
3. Telefonía móvil	6
a) Líneas	6
b) Portabilidad	8
4. Banda ancha	10
a) Banda ancha minorista	10
b) Banda ancha mayorista	12

NOTAS

1) Los datos que se recogen en la Nota Mensual son los aportados por ocho operadores de telefonía fija y 20 de telefonía móvil habiéndose incluido a los nuevos operadores móviles virtuales en telefonía móvil. Se trata de datos no consolidados, sometidos en ocasiones a corrección posterior por parte de los operadores.

2) El dato de población utilizado en 2009 corresponde a la actualización en base a los empadronamientos del censo de 2001 del Instituto Nacional de Estadística (INE)*, que a 1 de enero de 2008 asciende a 46.157.822 habitantes. Esta actualización del dato poblacional supone un aumento de 957.085 habitantes respecto al dato utilizado en 2008.

* Dato disponible en: www.ine.es.

1. INSTANTÁNEA DEL MES

1. LÍNEAS FIJAS

	TELEFONÍA FIJA
Variación mensual	-4.835
Residencial	11.990
Negocio	-16.825
Acumulado Anual	-410.361
Parque total	19.846.708
Tasa de variación del parque total (Sept.2009 - Sept. 2008)	-2,6%

2. LÍNEAS MÓVILES

	TELEFONÍA MÓVIL
Variación mensual	58.041
Prepago	-90.700
Postpago	148.741
Acumulado Anual	1.446.020
Parque líneas móviles	52.289.054
Líneas asociadas a máquinas (M2M)	1.729.758
Parque total	54.018.812
Tasa de variación del parque total (Sept. 2009 - Sept. 2008)	4,3%

3. LÍNEAS DE BANDA ANCHA

	BANDA ANCHA
Variación mensual	65.843
DSL	57.325
Cable módem	8.518
Acumulado Anual	464.021
Parque total	9.524.624
Tasa de variación del parque total (Sept. 2009 - Sept. 2008)	8,1%

DESTACADOS

Continúa el uso intensivo de la portabilidad tanto en telefonía fija como en móvil.

2. TELEFONÍA FIJA

A) LÍNEAS

En el mes de septiembre el total de líneas fijas disminuyó en 4.835 líneas. El mes cerró con un total de 19.846.708 líneas, lo que representa una disminución interanual de 2,6 por 100 y una proporción de 43 líneas por cada 100 habitantes.

4. LÍNEAS FIJAS

	RESIDENCIAL	NEGOCIO	TOTAL
Variación mensual	11.990	-16.825	-4.835

5. LÍNEAS ACUMULADAS*

	Septiembre 2009	TASA DE VARIACIÓN Sept. 2009 - Sept. 2008
Residencial	13.066.267	-0,1%
Negocio	6.780.441	-7,2%
Total	19.846.708	-2,6%

6. PENETRACIÓN

	Septiembre 2008	Septiembre 2009
Líneas / 100 habitantes	44,2	43,0

* El dato actualizado de las líneas de telefonía fija para septiembre 2008 es de 13.075.268 para el mercado residencial y de 7.305.243 para el de negocios.

B) PORTABILIDAD Y PRESELECCIÓN

En el mes de septiembre se portaron 124.727 números fijos, un 59,4 por 100 más que en septiembre del año anterior.

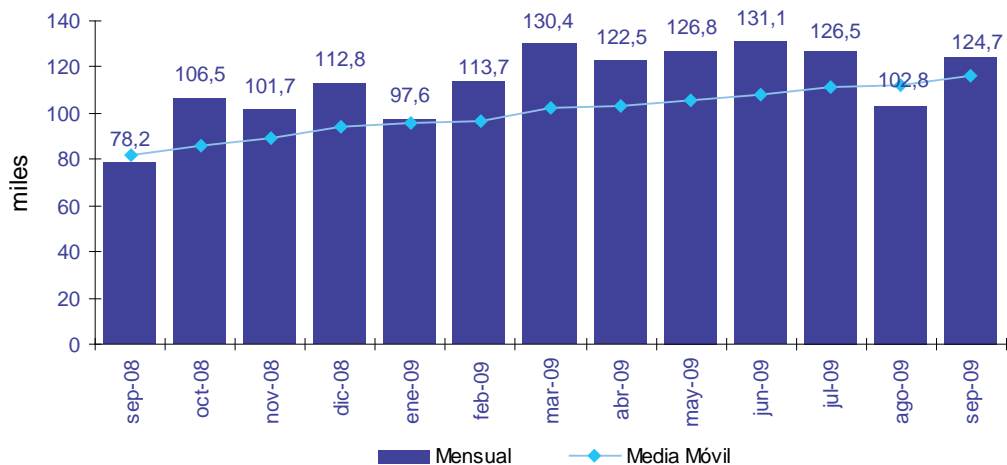
7. PORTABILIDAD Y PRESELECCIÓN

	Septiembre 2008	Septiembre 2009
Variación mensual portabilidad	78.247	124.727
Variación mensual preselección	-13.822	-25.665

8. PORTABILIDAD Y PRESELECCIÓN ACUMULADAS

	Septiembre 2009	TASA DE VARIACIÓN Sept. 2009-Sept. 2008
Acumulado anual portabilidad	1.076.261	32,8%
Acumulado anual preselección	-235.283	2,5%

9. EVOLUCIÓN MENSUAL DE LA PORTABILIDAD Y MEDIA MÓVIL



3. TELEFONÍA MÓVIL

A) LÍNEAS MÓVILES*

En el mes de septiembre, el total de nuevas líneas móviles fue de 58.041 líneas. El mes se cierra con un total de 54.018.812 líneas, lo que supone un 4,3 por 100 más de líneas respecto al total registrado en septiembre de 2008 y una proporción de 113,3 líneas por cada 100 habitantes.

10. LÍNEAS MÓVILES**

	PREPAGO	POSTPAGO	TOTAL
Variación mensual	-90.700	148.741	58.041

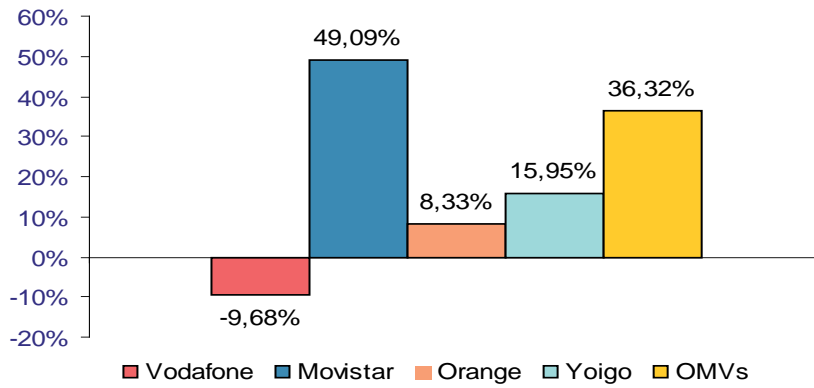
11. LÍNEAS ACUMULADAS**

	Septiembre 2009	TASA DE VARIACIÓN Sept. 2009 - Sept. 2008
Prepago	20.949.374	3,0%
Postpago	31.339.680	4,3%
Parque de líneas móviles	52.289.054	3,8%
Líneas asociadas a máquinas (M2M)	1.729.758	24,3%
Parque total	54.018.812	4,3%

* El concepto líneas móviles integra las líneas asociadas a comunicaciones personales, es decir, líneas vinculadas a un terminal móvil y/o datacard. Se excluyen las líneas asociadas a servicios de telemetría y/o telecontrol (M2M). En consecuencia, las tablas 10 y 13 y los gráficos 12 y 14 no tienen en cuenta las líneas asociadas a servicios de telemetría y/o telecontrol (M2M).

** El dato actualizado de las líneas móviles para septiembre 2008 es de 30.047.867 en el servicio postpago.

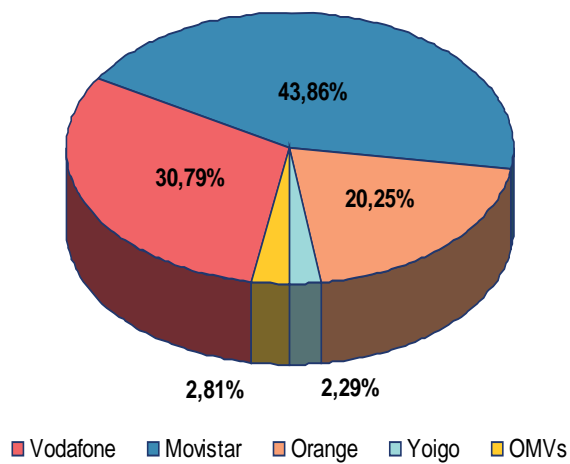
12. CUOTA DE LA GANANCIA NETA DE LÍNEAS*



13. PENETRACIÓN

	Septiembre 2008	Septiembre 2009
Líneas móviles / 100 habitantes	109,2	113,3

14. CUOTA DE MERCADO DE LÍNEAS MÓVILES



* Media de líneas móviles ganadas por operador en los últimos 3 meses sobre el total de líneas ganadas por todos los operadores en el mismo periodo.

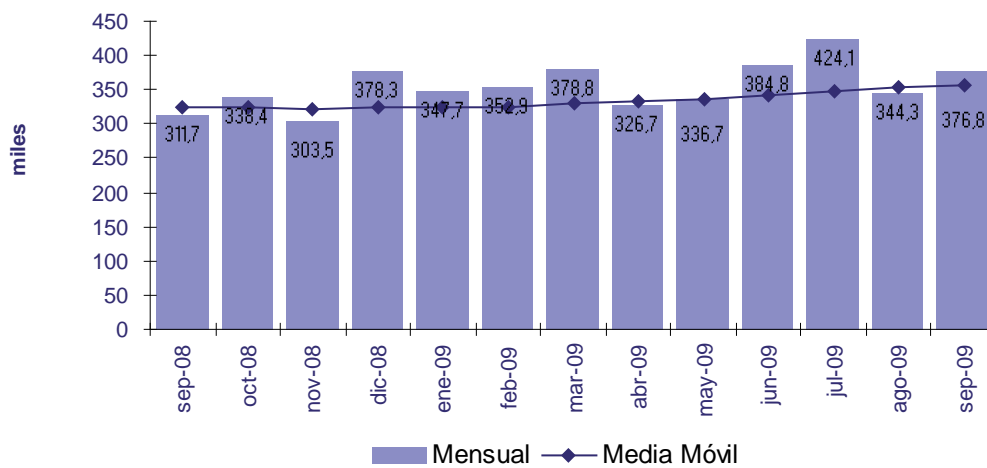
B) PORTABILIDAD

En el mes de septiembre se han portado 376.811 números móviles, lo que supone un aumento de 20,9 por 100 frente al volumen de septiembre de 2008.

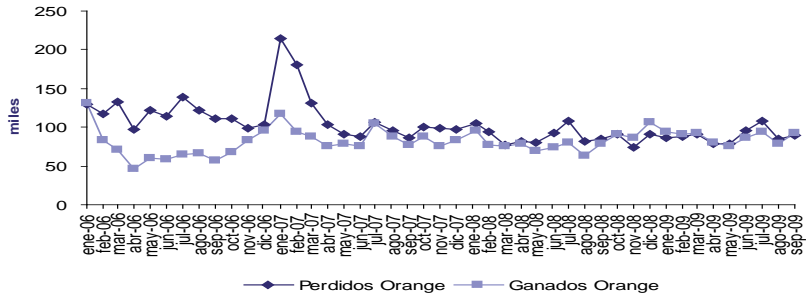
15. PORTABILIDAD

	Septiembre 2009	TASA DE VARIACIÓN Sept. 2009 - Sept. 2008
Mensual	376.811	20,9%

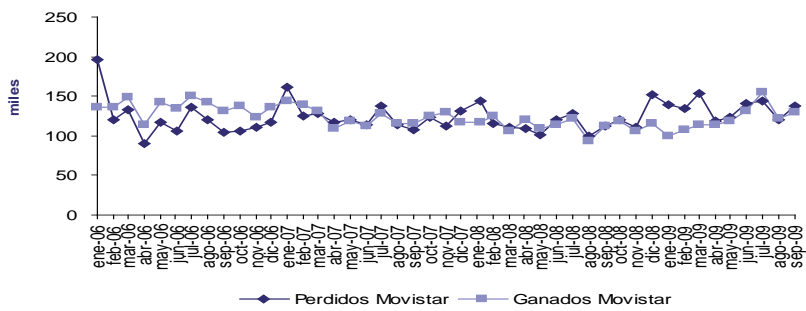
16. EVOLUCIÓN MENSUAL DE LA PORTABILIDAD Y MEDIA MÓVIL



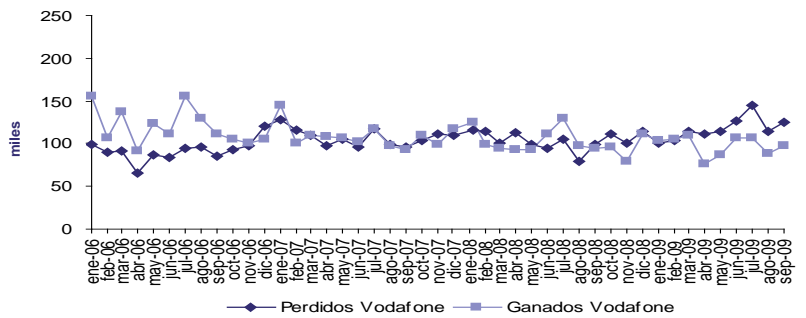
17. EVOLUCIÓN DE ORANGE



18. EVOLUCIÓN DE MOVISTAR



19. EVOLUCIÓN DE VODAFONE



20. LÍNEAS PORTADAS

	Exportados (perdidos)	Importados (ganados)
Movistar	138.299	129.219
Vodafone	125.756	97.720
Orange	88.970	92.098
Yoigo	10.194	34.793
OMVs*	13.592	22.981

* Euskaltel, Carrefour, Lebara, Happy Móvil, Diamovil, R Cable, Eroski, Pepephone, Sweno, Ono, E-plus, Masmóvil, BT, Telecable, Jazztel y Hits

4. BANDA ANCHA

A) BANDA ANCHA MINORISTA

En el mes de septiembre el número de líneas de banda ancha aumentó en 65.843. El mes se cierra con un total de 9.524.624 líneas, lo que supone un aumento interanual del 8,1 por 100 y una proporción de 20,6 líneas por cada 100 habitantes.

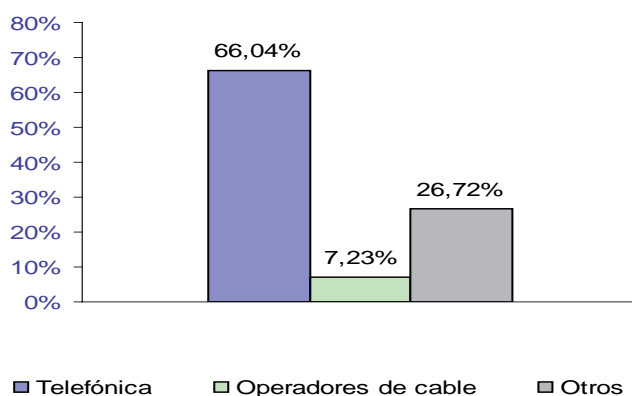
21. LÍNEAS DE BANDA ANCHA

	DSL	CABLE MÓDEM	TOTAL
Variación mensual	57.325	8.518	65.843

22. LÍNEAS ACUMULADAS

	Septiembre 2009	TASA DE VARIACIÓN Sept. 2009 - Sept. 2008
Parque total	9.524.624	8,1%
DSL*	7.693.146	8,9%
Telefónica	5.327.539	5,9%
Otros	2.365.607	16,3%
Cable módem	1.831.478	4,6%

23. CUOTA DE LA GANANCIA NETA DE LÍNEAS**

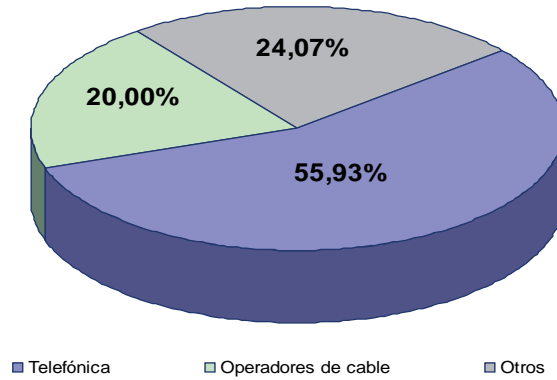


Durante el mes el número de líneas DSL aumentó en 57.325 sumando a final de mes un total de 7.693.146 líneas. Por su parte, las líneas cable módem aumentaron en 8.518 representando un total de 1.831.478 líneas.

* Se asume que todos los bucles totalmente desagregados se emplean para prestar servicio de DSL.

** Media de líneas de banda ancha ganadas por tipo de operador en los últimos 3 meses sobre el total de líneas ganadas por todos los operadores en el mismo periodo.

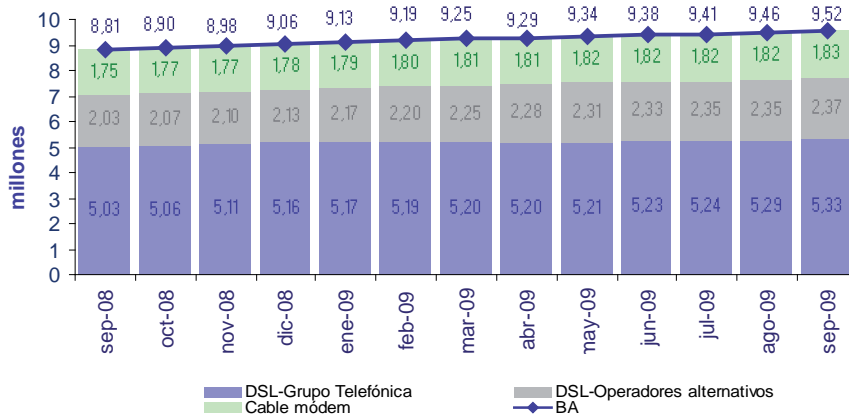
24. CUOTA DE MERCADO DE LÍNEAS DE BANDA ANCHA



25. PENETRACIÓN

	Septiembre 2008	Septiembre 2009
Líneas / 100 habitantes	19,1	20,6

26. EVOLUCIÓN DE LA BANDA ANCHA



B) BANDA ANCHA MAYORISTA

ACCESO INDIRECTO Y BUCLE DE ABONADO

Durante el mes de septiembre el acceso indirecto se redujo en 8.651 líneas, situándose a final de mes en 341.526 accesos frente a los 2.024.081 bucles desagregados.

27. ACCESOS INDIRECTOS

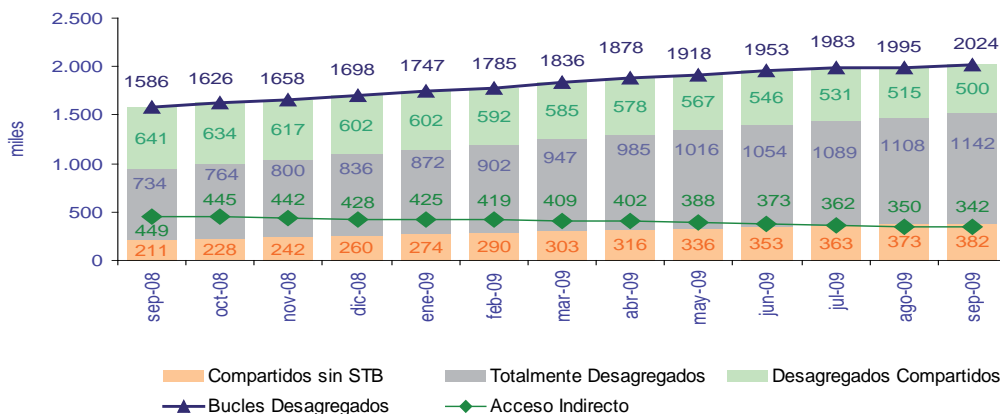
	GIGADSL	ADSL IP	TOTAL
Variación mensual	-4.530	-4.121	-8.651
Acumulado total	136.522	205.004	341.526
Tasa de variación del acumulado total (Sept. 2009 - Sept. 2008)			-16,9%

Los bucles desagregados presentaron un incremento de 28.835, representando el 21,3 por 100 de las líneas finales de banda ancha. Por modalidades, los bucles totalmente desagregados aumentaron en 33.734, alcanzando un acumulado total de 1.141.738. Por su parte, los bucles compartidos disminuyeron en 14.307, mientras que los bucles compartidos sin STB aumentaron en 9.408 alcanzando un acumulado total de 500.267 y 382.072 bucles, respectivamente.

28. BUCLES DESAGREGADOS*

	TOTALMENTE DESAGREGADOS	COMPARTIDOS SIN STB	DESAGREGADOS COMPARTIDOS	TOTAL BUCLES
Variación mensual	33.734	9.408	-14.307	28.835
Acumulado total	1.141.738	382.076	500.267	2.024.081
Tasa de variación del acumulado total (Sept. 2009 - Sept. 2008)				28%

29. EVOLUCIÓN DE LAS MODALIDADES DE ACCESO



* Existen tres tipos de modalidades de contratación del bucle: el acceso totalmente desagregado, en el que el operador alternativo dispone del uso de todo el rango de frecuencias del par de cobre, el acceso compartido sin servicio de telefonía básica, en el que el operador alternativo dispone de las frecuencias altas del par de cobre para ofrecer sus servicios de banda ancha y voz, y el acceso desagregado compartido, en el que Telefónica utiliza las frecuencias bajas para ofrecer el servicio de telefonía fija y el operador alternativo utiliza las frecuencias altas para ofrecer servicios de banda ancha.