

# NOTA MENSUAL

Mayo- 2009

# ÍNDICE

1. Instantánea del mes .....	3
2. Telefonía Fija .....	4
a) Líneas .....	4
b) Portabilidad y preselección .....	5
3. Telefonía móvil .....	6
a) Líneas .....	6
b) Portabilidad .....	8
4. Banda ancha .....	10
a) Banda ancha minorista .....	10
b) Banda ancha mayorista .....	12

## NOTAS

1) Los datos que se recogen en la Nota Mensual son los aportados por ocho operadores de telefonía fija y 20 de telefonía móvil habiéndose incluido a los nuevos operadores móviles virtuales en telefonía móvil. Se trata de datos no consolidados, sometidos en ocasiones a corrección posterior por parte de los operadores.

2) Debido a la necesidad de adecuarse a los cambios demográficos se ha modificado a partir de enero de 2009 el dato de base poblacional utilizado en la elaboración de las Notas Mensuales y se han actualizado los datos de penetración correspondientes al año 2008. El dato de población utilizado en 2009 corresponde a la actualización en base a los empadronamientos del censo de 2001 del Instituto Nacional de Estadística (INE)\*, que a 1 de enero de 2008 asciende a 46.157.822 habitantes. Esta actualización del dato poblacional supone un aumento de 957.085 habitantes respecto al dato utilizado en 2008.

3) Dada la importancia creciente de los productos que combinan servicios de telefonía fija y móvil en una misma oferta comercial, se ha realizado un ajuste en el número de líneas de telefonía fija y móvil desde enero de 2008.

\* Dato disponible en: [www.ine.es](http://www.ine.es).

# 1. INSTANTÁNEA DEL MES

## 1. LÍNEAS FIJAS

	TELEFONÍA FIJA
Variación mensual	-34.939
Residencial	-16.255
Negocio	-18.684
Acumulado Anual	-273.470
Parque total	19.983.599
Tasa de variación del parque total (Mayo 2009 - Mayo 2008)	-2,0%

## 2. LÍNEAS MÓVILES

	TELEFONÍA MÓVIL
Variación mensual	179.407
Prepago	106.001
Postpago	73.406
Acumulado Anual	895.099
Parque líneas móviles	51.738.133
Líneas asociadas a máquinas (M2M)	1.572.017
Parque total	53.310.150
Tasa de variación del parque total (Mayo 2009 - Mayo 2008)	5,1%

## 3. LÍNEAS DE BANDA ANCHA

	BANDA ANCHA
Variación mensual	46.397
DSL	40.512
Cable módem	5.885
Acumulado Anual	278.297
Parque total	9.338.900
Tasa de variación del parque total (Mayo 2009 - Mayo 2008)	8,7%

### DESTACADOS

El parque de líneas móviles aumenta el 4,7 por 100 anual, situando la penetración en 112,1 líneas por cada 100 habitantes.

## 2. TELEFONÍA FIJA

### A) LÍNEAS

En el mes de mayo el total de líneas fijas disminuyó 34.939 líneas. El mes cerró con un total de 19.983.599 líneas, lo que representa una variación interanual del -2 por 100 y una proporción de 43,3 líneas por cada 100 habitantes.

#### 4. LÍNEAS FIJAS

	RESIDENCIAL	NEGOCIO	TOTAL
Variación mensual	-16.255	-18.684	-34.939

#### 5. LÍNEAS ACUMULADAS\*

	Mayo 2009	TASA DE VARIACIÓN Mayo 2009 - Mayo 2008
Residencial	13.104.563	0,2%
Negocio	6.879.036	-5,9%
Total	19.983.599	-2,0%

#### 6. PENETRACIÓN

	Mayo 2008	Mayo 2009
Líneas / 100 habitantes	44,0	43,3

\* El dato actualizado de las líneas de telefonía fija para mayo 2008 es de 13.083.344 para el mercado residencial y 7.313.770 para negocios.

## B) PORTABILIDAD Y PRESELECCIÓN

En el mes de mayo se portaron 126.836 números fijos, un 29 por 100 más que en mayo del año anterior. El número de líneas preseleccionadas durante el mes disminuyó en 34.795 líneas.

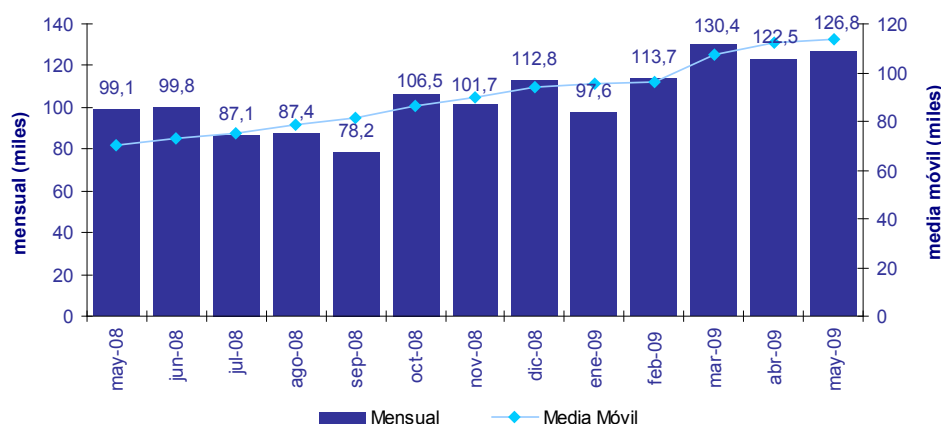
### 7. PORTABILIDAD Y PRESELECCIÓN

	Mayo 2008	Mayo 2009
Variación mensual portabilidad	99.054	126.836
Variación mensual preselección	-23.823	-34.795

### 8. PORTABILIDAD Y PRESELECCIÓN ACUMULADAS

	Mayo 2009	TASA DE VARIACIÓN Mayo 2009 - Mayo 2008
Acumulado anual portabilidad	591.073	29,0%
Acumulado anual preselección	-115.000	-14,7%

### 9. EVOLUCIÓN MENSUAL DE LA PORTABILIDAD Y MEDIA MÓVIL\*



\* La serie en media móvil supone una transformación de la serie original en la que las nuevas observaciones para cada periodo son un promedio de las observaciones originales. En este caso se trata de observaciones mensuales y la promediación se hace para cada 12 meses.

### 3. TELEFONÍA MÓVIL

#### A) LÍNEAS MÓVILES\*

En el mes de mayo, el total de líneas móviles aumentó en 179.407 líneas. El mes se cierra con un total de 51.738.133 líneas, lo que supone un 4,7 por 100 más de líneas respecto al total registrado en mayo de 2008 y una proporción de 112,1 líneas por cada 100 habitantes.

#### 10. LÍNEAS MÓVILES

	PREPAGO	POSTPAGO	TOTAL
Variación mensual	106.001	73.406	179.407

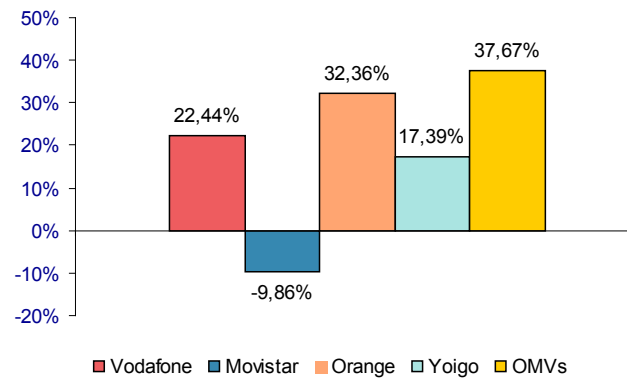
#### 11. LÍNEAS ACUMULADAS\*\*

	Mayo 2009	TASA DE VARIACIÓN Mayo 2009 - Mayo 2008
Prepago	20.928.210	4,5%
Postpago	30.809.923	4,8%
Parque de líneas móviles	51.738.133	4,7%
Líneas asociadas a máquinas (M2M)	1.572.017	22,4%
Parque total	53.310.150	5,1%

\* El concepto líneas móviles integra las líneas asociadas a comunicaciones personales, es decir, líneas vinculadas a un terminal móvil y/o datacard. Se excluyen las líneas asociadas a servicios de telemetría y/o telecontrol (M2M). En consecuencia, las tablas 10 y 13 y los gráficos 12 y 14 no tienen en cuenta las líneas asociadas a servicios de telemetría y/o telecontrol (M2M).

\*\* El dato actualizado de las líneas móviles para mayo 2008 es de 29.404.919 en el servicio postpago. El dato de líneas prepago no ha cambiado.

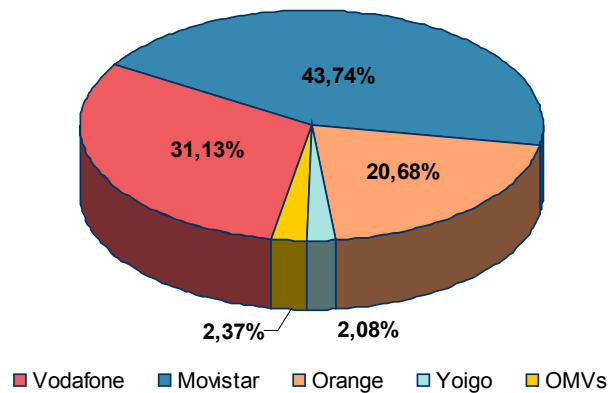
## 12. CUOTA DE LA GANANCIA NETA DE LÍNEAS EN EL ÚLTIMO TRIMESTRE\*



## 13. PENETRACIÓN

	Mayo 2008	Mayo 2009
Líneas móviles / 100 habitantes	107,1	112,1

## 14. CUOTA DE MERCADO DE LÍNEAS MÓVILES



\* Media de líneas móviles ganadas por operador en los últimos 3 meses sobre el total de líneas ganadas por todos los operadores en el mismo periodo.

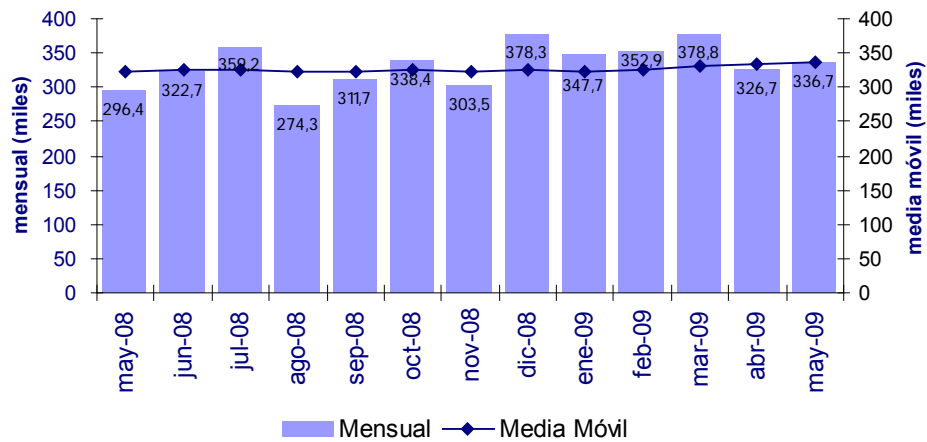
## B) PORTABILIDAD

En el mes de mayo se han portado 336.655 números móviles, lo que supone un aumento del 13,6 por 100 frente al volumen de mayo de 2008.

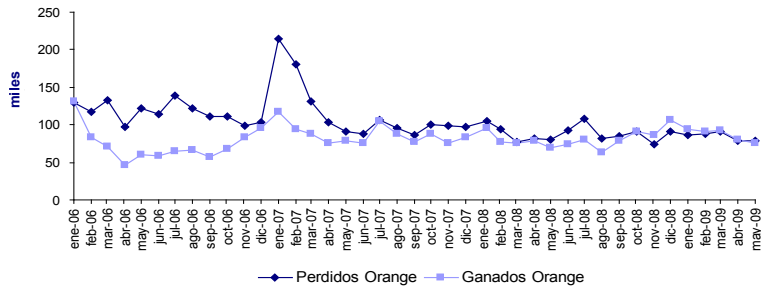
### 15. PORTABILIDAD

	Mayo 2009	TASA DE VARIACIÓN Mayo 2009 - Mayo 2008
Mensual	336.655	13,6%

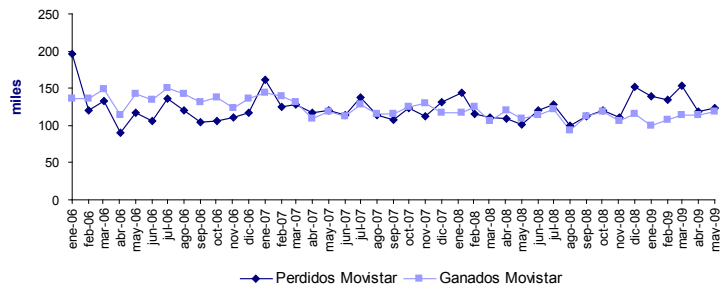
### 16. EVOLUCIÓN MENSUAL DE LA PORTABILIDAD Y MEDIA MÓVIL



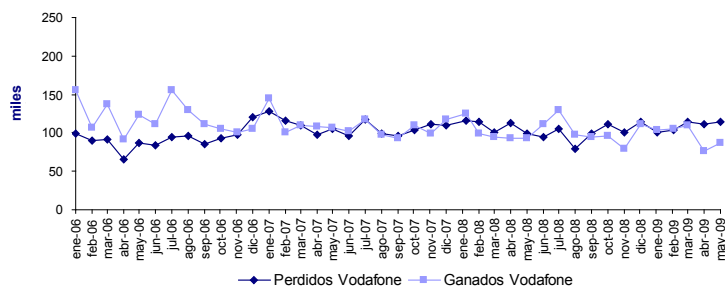
## 17. EVOLUCIÓN DE ORANGE



## 18. EVOLUCIÓN DE MOVISTAR



## 19. EVOLUCIÓN DE VODAFONE



## 20. LÍNEAS PORTADAS

	Exportados (perdidos)	Importados (ganados)
Movistar	123.210	118.836
Vodafone	114.125	87.074
Orange	78.152	75.183
Yoigo	9.885	36.539
OMVs*	11.283	19.023

\* Euskaltel, Carrefour, Lebara, Happy Móvil, Diamovil, R Cable, Eroski, Pepephone, Sweno, Ono, E-plus, Masmóvil, BT, Telecable, Jazztel y Hits.

## 4. BANDA ANCHA

### A) BANDA ANCHA MINORISTA

En el mes de mayo el número de líneas de banda ancha aumentó en 46.397. El mes se cierra con un total de 9.338.900 líneas, lo que supone un aumento interanual del 8,7 por 100 y una proporción de 20,2 líneas por cada 100 habitantes.

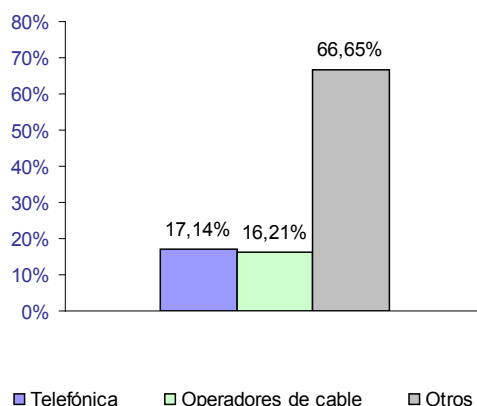
#### 21. LÍNEAS DE BANDA ANCHA

	DSL	CABLE MÓDEM	TOTAL
Variación mensual	40.512	5.885	46.397

#### 22. LÍNEAS ACUMULADAS

	Mayo 2009	TASA DE VARIACIÓN Mayo 2009 - Mayo 2008
Parque total	9.338.900	8,7%
DSL*	7.520.182	9,5%
Teléfono	5.214.561	7,0%
Otros	2.305.621	15,7%
Cable módem	1.818.718	5,4%

#### 23. CUOTA DE LA GANANCIA NETA DE LÍNEAS\*\*

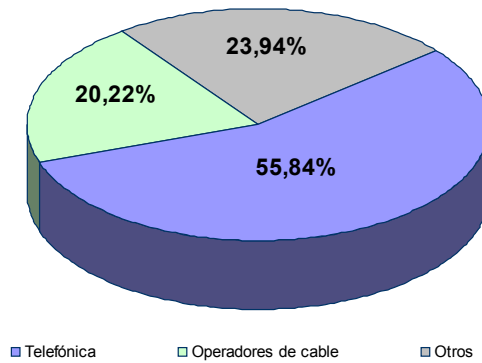


Durante el mes el número de líneas DSL aumentó en 40.512 sumando a final de mes un total de 7.520.182 líneas. Por su parte, las líneas cable módem aumentaron en 5.885 hasta alcanzar un total de 1.818.718 líneas.

\* Se asume que todos los bucles totalmente desagregados se emplean para prestar servicio de DSL.

\*\* Media de líneas de banda ancha ganadas por tipo de operador en los últimos 3 meses sobre el total de líneas ganadas por todos los operadores en el mismo periodo.

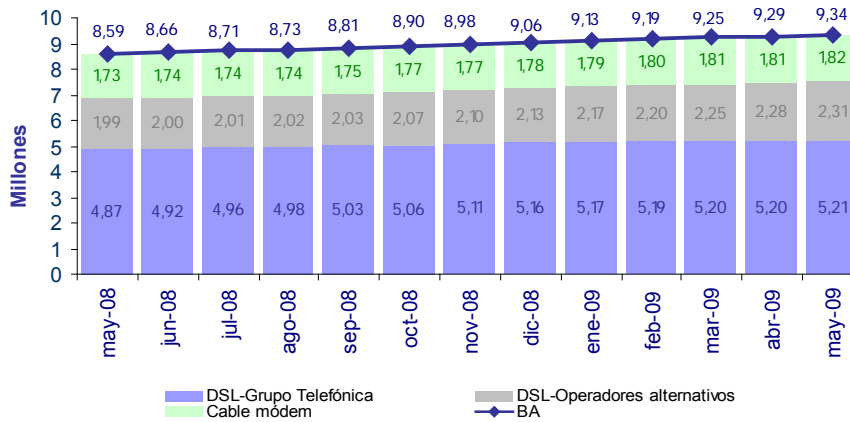
### 24. CUOTA DE MERCADO DE LÍNEAS DE BANDA ANCHA



### 25. PENETRACIÓN

	Mayo 2008	Mayo 2009
Líneas / 100 habitantes	18,4	20,2

### 26. EVOLUCIÓN DE LA BANDA ANCHA



## B) BANDA ANCHA MAYORISTA

### ACCESO INDIRECTO Y BUCLE DE ABONADO

Durante el mes de mayo el acceso indirecto se redujo en 14.401 líneas, situándose a final de mes en 387.720 accesos frente a los 1.917.901 bucles desagregados.

### 27. ACCESOS INDIRECTOS

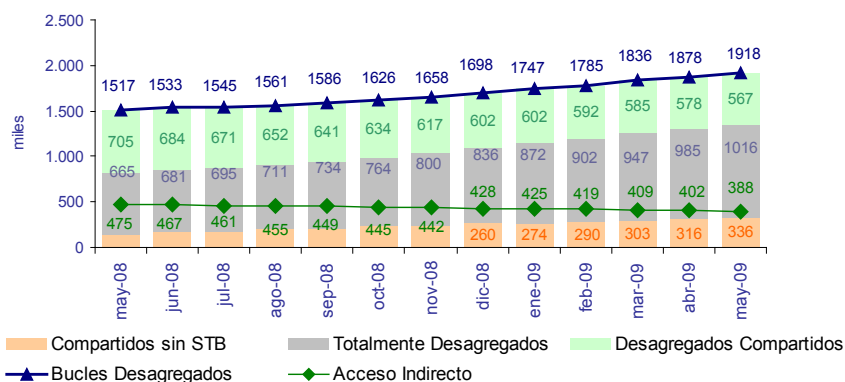
	GIGADSL	ADSL IP	TOTAL
Variación mensual	-2.771	-11.630	-14.401
Acumulado total	149.447	238.273	387.720
Tasa de variación del acumulado total (Mayo 2009 - Mayo 2008)			-18,4%

Los bucles desagregados presentaron un incremento de 39.667, representando el 20,5 por 100 de las líneas finales de banda ancha. Por modalidades, los bucles totalmente desagregados aumentaron en 30.844, alcanzando un acumulado total de 1.015.611. Por su parte, los bucles compartidos disminuyeron en 11.264, mientras que los bucles compartidos sin STB aumentaron en 20.087 alcanzando un acumulado total de 566.502 y 335.788 bucles, respectivamente.

### 28. BUCLES DESAGREGADOS\*

	TOTALMENTE DESAGREGADOS	COMPARTIDOS SIN STB	DESAGREGADOS COMPARTIDOS	TOTAL BUCLES
Variación mensual	30.844	20.087	-11.264	39.667
Acumulado total	1.015.611	335.788	566.502	1.917.901
Tasa de variación del acumulado total (Mayo 2009 - Mayo 2008)				26%

### 29. EVOLUCIÓN DE LAS MODALIDADES DE ACCESO



\* Existen tres tipos de modalidades de contratación del bucle: el acceso totalmente desagregado, en el que el operador alternativo dispone del uso de todo el rango de frecuencias del par de cobre, el acceso compartido sin servicio de telefonía básica, en el que el operador alternativo dispone de las frecuencias altas del par de cobre para ofrecer sus servicios de banda ancha y voz, y el acceso desagregado compartido, en el que Telefónica utiliza las frecuencias bajas para ofrecer el servicio de telefonía fija y el operador alternativo utiliza las frecuencias altas para ofrecer servicios de banda ancha.