

NOTA MENSUAL

Junio- 2009

ÍNDICE

1. Instantánea del mes	3
2. Telefonía Fija	4
a) Líneas	4
b) Portabilidad y preselección	5
3. Telefonía móvil	6
a) Líneas	6
b) Portabilidad	8
4. Banda ancha	10
a) Banda ancha minorista	10
b) Banda ancha mayorista	12

NOTAS

1) Los datos que se recogen en la Nota Mensual son los aportados por ocho operadores de telefonía fija y 20 de telefonía móvil incluyendo los nuevos operadores móviles virtuales en telefonía móvil. Se trata de datos no consolidados, sometidos en ocasiones a corrección posterior por parte de los operadores.

2) Debido a la necesidad de adecuarse a los cambios demográficos se ha modificado a partir de enero de 2009 el dato de base poblacional utilizado en la elaboración de las Notas Mensuales y se han actualizado los datos de penetración correspondientes al año 2008. El dato de población utilizado en 2009 corresponde a la actualización en base a los empadronamientos del censo de 2001 del Instituto Nacional de Estadística (INE)*, que a 1 de enero de 2008 asciende a 46.157.822 habitantes. Esta actualización del dato poblacional supone un aumento de 957.085 habitantes respecto al dato utilizado en 2008.

* Dato disponible en: www.ine.es.

1. INSTANTÁNEA DEL MES

1. LÍNEAS FIJAS

	TELEFONÍA FIJA
Variación mensual	-67.573
Residencial	-28.676
Negocio	-38.897
Acumulado Anual	-341.043
Parque total	19.916.026
Tasa de variación del parque total (Junio 2009 - Junio 2008)	-2,7%

2. LÍNEAS MÓVILES

	TELEFONÍA MÓVIL
Variación mensual	-54.141
Prepago*	-161.448
Postpago	107.307
Acumulado Anual	840.958
Parque líneas móviles	51.683.992
Líneas asociadas a máquinas (M2M)	1.606.612
Parque total	53.290.604
Tasa de variación del parque total (Junio 2009 - Junio 2008)	4,6%

3. LÍNEAS DE BANDA ANCHA

	BANDA ANCHA
Variación mensual	45.273
DSL	40.498
Cable módem	4.775
Acumulado Anual	323.570
Parque total	9.384.173
Tasa de variación del parque total (Junio 2009 - Junio 2008)	8,4%

DESTACADOS

En el mes de junio la portabilidad móvil ha alcanzado la cifra de 384.838 líneas portadas

* La variación propia del mes es una reducción de 451 líneas. Esta cifra incluye un ajuste realizado por Orange se ha reducido en 160.997 líneas su parque de prepago.

2. TELEFONÍA FIJA

A) LÍNEAS

En el mes de junio el total de líneas fijas disminuyó 67.573 líneas. El mes cerró con un total de 19.916.026 líneas, lo que representa una disminución interanual del 2,7 por 100 y una proporción de 43,1 líneas por cada 100 habitantes.

4. LÍNEAS FIJAS

	RESIDENCIAL	NEGOCIO	TOTAL
Variación mensual	-28.676	-38.897	-67.573

5. LÍNEAS ACUMULADAS*

	Junio 2009	TASA DE VARIACIÓN Junio 2009 - Junio 2008
Residencial	13.075.887	-0,4%
Negocio	6.840.139	-6,9%
Total	19.916.026	-2,7%

6. PENETRACIÓN

	Junio 2008	Junio 2009
Líneas / 100 habitantes	44,4	43,1

* El dato actualizado de las líneas de telefonía fija para junio 2008 es de 13.126.028 para el mercado residencial y 7.348.181 para negocios.

B) PORTABILIDAD Y PRESELECCIÓN

En el mes de junio se portaron 131.131 números fijos, un 31,4 por 100 más que en junio del año anterior. El número de líneas preseleccionadas durante el mes disminuyó en 39.342 líneas.

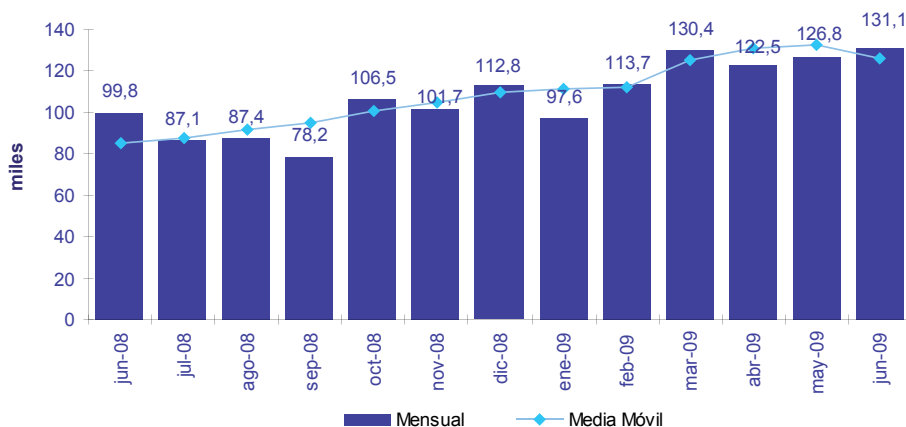
7. PORTABILIDAD Y PRESELECCIÓN

	Junio 2008	Junio 2009
Variación mensual portabilidad	99.803	131.131
Variación mensual preselección	-42.706	-39.342

8. PORTABILIDAD Y PRESELECCIÓN ACUMULADAS

	Junio 2009	TASA DE VARIACIÓN Junio 2009 - Junio 2008
Acumulado anual portabilidad	722.204	29,4%
Acumulado anual preselección	-154.342	-13,0%

9. EVOLUCIÓN MENSUAL DE LA PORTABILIDAD Y MEDIA MÓVIL*



* La serie en media móvil supone una transformación de la serie original en la que las nuevas observaciones para cada periodo son un promedio de las observaciones originales. En este caso se trata de observaciones mensuales y la promediación se hace para cada 12 meses.

3. TELEFONÍA MÓVIL

A) LÍNEAS MÓVILES*

El mes se cierra con un total de 51.683.992 líneas, lo que supone un 4,2 por 100 más de líneas respecto al total registrado en junio de 2008 y una proporción de 112 líneas por cada 100 habitantes.

10. LÍNEAS MÓVILES

	PREPAGO**	POSTPAGO	TOTAL
Variación mensual	-161.448	107.307	-54.141

11. LÍNEAS ACUMULADAS***

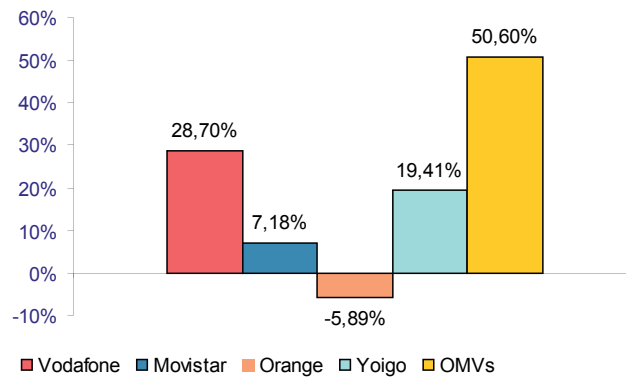
	Junio 2009	TASA DE VARIACIÓN Junio 2009 - Junio 2008
Prepago	20.766.762	3,7%
Postpago	30.917.230	4,5%
Parque de líneas móviles	51.683.992	4,2%
Líneas asociadas a máquinas (M2M)	1.606.612	20,6%
Parque total	53.290.604	4,6%

* El concepto líneas móviles integra las líneas asociadas a comunicaciones personales, es decir, líneas vinculadas a un terminal móvil y/o datacard. Se excluyen las líneas asociadas a servicios de telemetría y/o telecontrol (M2M). En consecuencia, las tablas 10 y 13 y los gráficos 12 y 14 no tienen en cuenta las líneas asociadas a servicios de telemetría y/o telecontrol (M2M).

** La variación propia del mes es una reducción de 451 líneas. Esta cifra incluye un ajuste realizado por Orange reduciendo en 160.997 líneas su parque de prepago.

*** El dato actualizado de las líneas móviles para junio 2008 es de 29.573.114 en el servicio postpago. El dato de líneas prepago no ha cambiado.

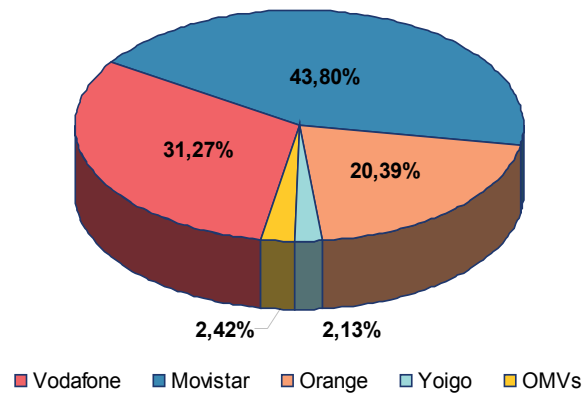
12. CUOTA DE LA GANANCIA NETA DE LÍNEAS EN EL ÚLTIMO TRIMESTRE*



13. PENETRACIÓN

	Junio 2008	Junio 2009
Líneas móviles / 100 habitantes	107,4	112,0

14. CUOTA DE MERCADO DE LÍNEAS MÓVILES



* Media de líneas móviles ganadas por operador en los últimos 3 meses sobre el total de líneas ganadas por todos los operadores en el mismo periodo.

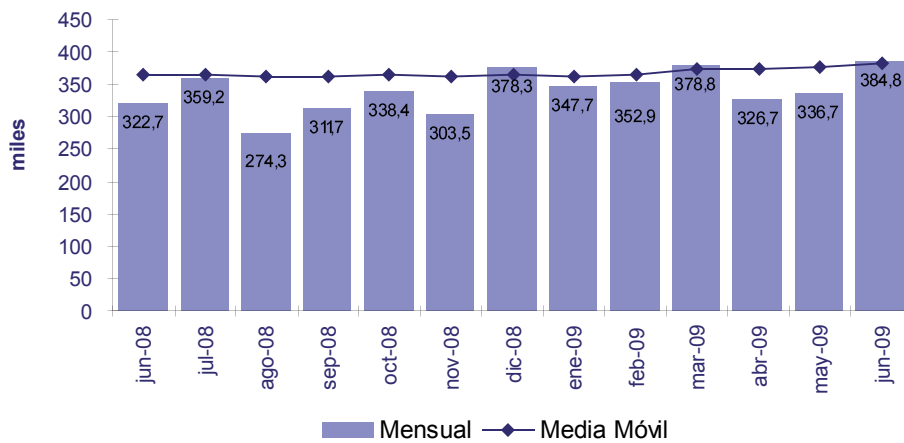
B) PORTABILIDAD

En el mes de junio se han portado 384.838 números móviles, lo que supone un aumento del 19,3 por 100 frente al volumen de junio de 2008.

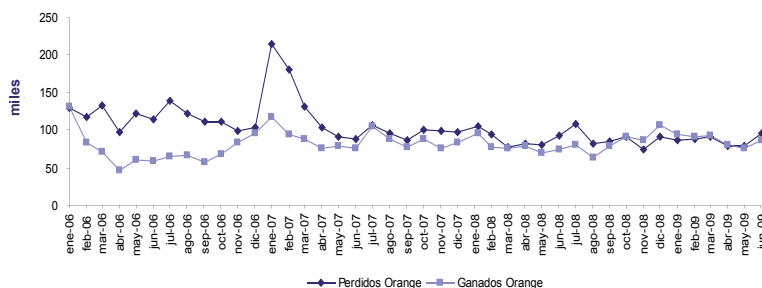
15. PORTABILIDAD

	Junio 2009	TASA DE VARIACIÓN Junio 2009 - Junio 2008
Mensual	384.838	19,3%

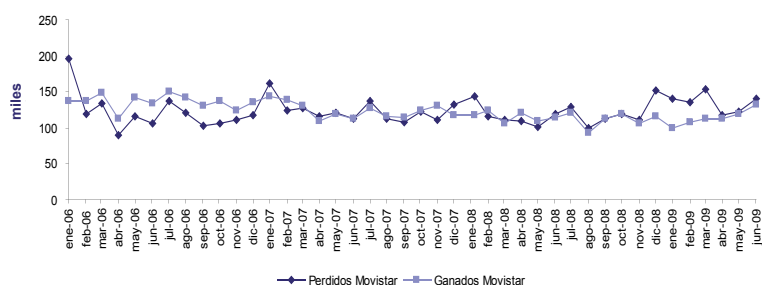
16. EVOLUCIÓN MENSUAL DE LA PORTABILIDAD Y MEDIA MÓVIL



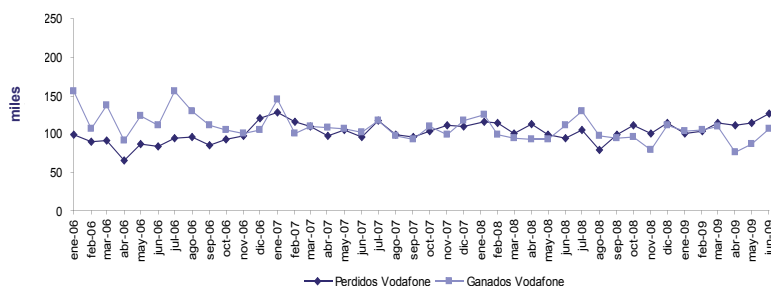
17. EVOLUCIÓN DE ORANGE



18. EVOLUCIÓN DE MOVISTAR*



19. EVOLUCIÓN DE VODAFONE



20. LÍNEAS PORTADAS

	Exportados (perdidos)	Importados (ganados)
Movistar	140.317	131.759
Vodafone	125.993	106.166
Orange	96.184	85.830
Yoigo	11.517	35.188
OMVs**	10.827	25.895

* El total de números importados por Movistar en mayo de 2009 fue de 124.576, resultando un saldo neto positivo para ese mes de 1.366 números portados.

** Euskaltel, Carrefour, Lebara, Happy Móvil, Diamovil, R Cable, Eroski, Pepephone, Sweno, Ono, E-plus, Masmóvil, BT, Telecable, Jazztel y Hits.

4. BANDA ANCHA

A) BANDA ANCHA MINORISTA

En el mes de junio el número de líneas de banda ancha aumentó en 45.273. El mes se cierra con un total de 9.384.173 líneas, lo que supone un aumento interanual del 8,4 por 100 y una proporción de 20,3 líneas por cada 100 habitantes.

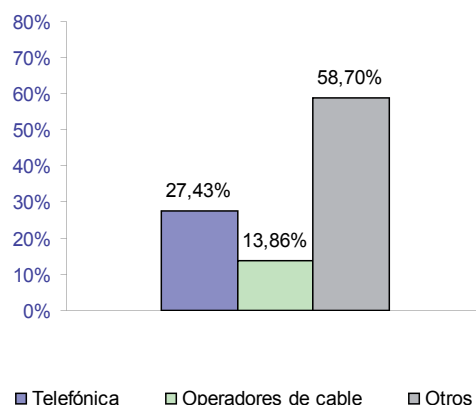
21. LÍNEAS DE BANDA ANCHA

	DSL	CABLE MÓDEM	TOTAL
Variación mensual	40.498	4.775	45.273

22. LÍNEAS ACUMULADAS

	Junio 2009	TASA DE VARIACIÓN Junio 2009 - Junio 2008
Parque total	9.384.173	8,4%
DSL*	7.560.680	9,2%
Telefónica	5.234.780	6,4%
Otros	2.325.900	16,3%
Cable módem	1.823.493	5,0%

23. CUOTA DE LA GANANCIA NETA DE LÍNEAS**

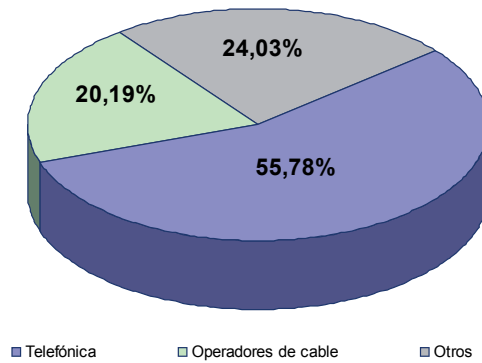


Durante el mes el número de líneas DSL aumentó en 40.498 sumando a final de mes un total de 7.560.680 líneas. Por su parte, las líneas cable módem aumentaron en 4.775 hasta alcanzar un total de 1.823.493 líneas.

* Se asume que todos los bucles totalmente desagregados se emplean para prestar servicio de DSL.

** Media de líneas de banda ancha ganadas por tipo de operador en los últimos 3 meses sobre el total de líneas ganadas por todos los operadores en el mismo periodo.

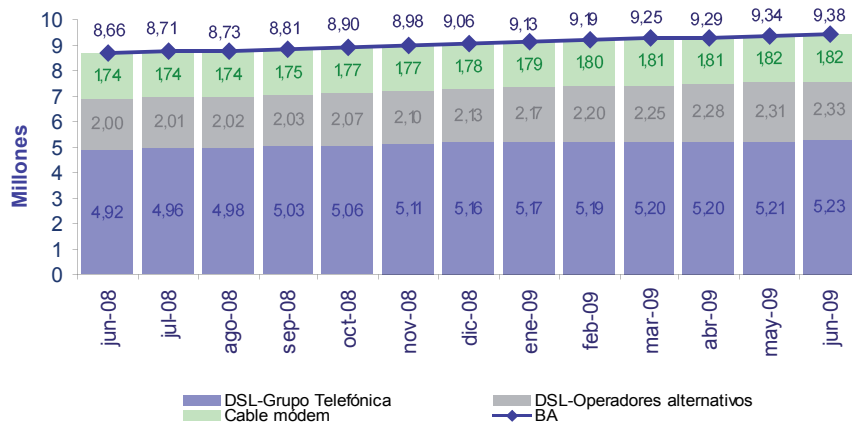
24. CUOTA DE MERCADO DE LÍNEAS DE BANDA ANCHA



25. PENETRACIÓN

	Junio 2008	Junio 2009
Líneas / 100 habitantes	18,8	20,3

26. EVOLUCIÓN DE LA BANDA ANCHA



B) BANDA ANCHA MAYORISTA

ACCESO INDIRECTO Y BUCLE DE ABONADO

Durante el mes de junio el acceso indirecto se redujo en 14.914 líneas, situándose a final de mes en 372.806 accesos frente a los 1.953.094 bucles desagregados.

27. ACCESOS INDIRECTOS

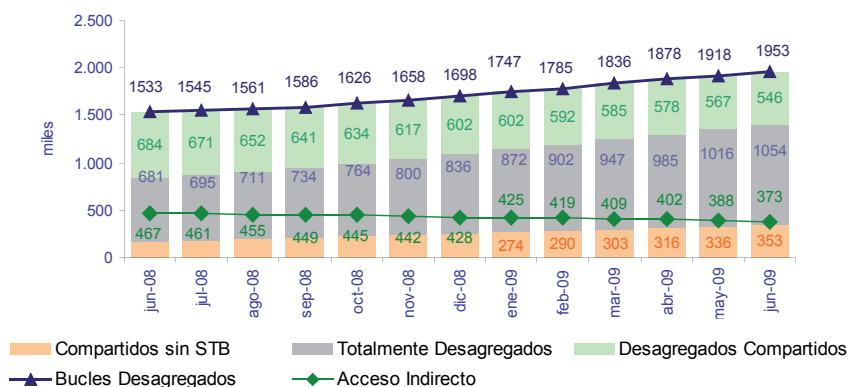
	GIGADSL	ADSL IP	TOTAL
Variación mensual	-1.552	-13.362	-14.914
Acumulado total	147.895	224.911	372.806
Tasa de variación del acumulado total (Junio 2009 - Junio 2008)			-20,2%

Los bucles desagregados presentaron un incremento de 35.193, representando el 20,8 por 100 de las líneas finales de banda ancha. Por modalidades, los bucles totalmente desagregados aumentaron en 38.377, alcanzando un acumulado total de 1.053.988. Por su parte, los bucles compartidos disminuyeron en 20.163, mientras que los bucles compartidos sin STB aumentaron en 16.979 alcanzando un acumulado total de 546.339 y 352.767 bucles, respectivamente.

28. BUCLES DESAGREGADOS*

	TOTALMENTE DESAGREGADOS	COMPARTIDOS SIN STB	DESAGREGADOS COMPARTIDOS	TOTAL BUCLES
Variación mensual	38.377	16.979	-20.163	35.193
Acumulado total	1.053.988	352.767	546.339	1.953.094
Tasa de variación del acumulado total (Junio 2009 - Junio 2008)				27%

29. EVOLUCIÓN DE LAS MODALIDADES DE ACCESO



* Existen tres tipos de modalidades de contratación del bucle: el acceso totalmente desagregado, en el que el operador alternativo dispone del uso de todo el rango de frecuencias del par de cobre, el acceso compartido sin servicio de telefonía básica, en el que el operador alternativo dispone de las frecuencias altas del par de cobre para ofrecer sus servicios de banda ancha y voz, y el acceso desagregado compartido, en el que Telefónica utiliza las frecuencias bajas para ofrecer el servicio de telefonía fija y el operador alternativo utiliza las frecuencias altas para ofrecer servicios de banda ancha.