

NOTA MENSUAL - JULIO 2008



ÍNDICE

1. Instantánea del mes	4
2. Telefonía Fija	5
a) Líneas	5
b) Portabilidad y preselección	6
3. Telefonía móvil	7
a) Líneas	7
b) Portabilidad	8
4. Banda ancha	10
a) Banda ancha minorista	10
b) Banda ancha mayorista	12

NOTAS

1) Los datos que se recogen en la Nota Mensual son los aportados por ocho operadores de telefonía fija y 19 de telefonía móvil habiéndose incluido a los nuevos operadores móviles virtuales en telefonía móvil. Se trata de datos no consolidados, sometidos en ocasiones a corrección posterior por parte de los operadores.

2) Debido a la necesidad de adecuarse a los cambios demográficos se ha modificado a partir de enero de 2008 el dato de base poblacional utilizado en la elaboración de las Notas Mensuales y se han actualizado los datos de penetración correspondientes al año 2007. El dato de población utilizado en 2008 corresponde a la actualización en base a los empadronamientos del censo de 2001 del Instituto Nacional de Estadística (INE)*, que a 1 de enero de 2007 asciende a 45.200.737 habitantes. Esta actualización del dato poblacional supone un aumento de 491.773 habitantes respecto al dato utilizado con anterioridad.

* Dato disponible en: www.ine.es.

1. INSTANTÁNEA DEL MES

1. LÍNEAS FIJAS*

	TELEFONÍA FIJA
Variación mensual	- 68.769
Residencial	- 42.691
Negocio	- 26.078
Acumulado Anual	290.333
Parque total	20.210.456
Tasa de variación del parque total (julio 08 - julio 07)	2,5%

2. LÍNEAS MÓVILES

	TELEFONÍA MÓVIL
Variación mensual	253.014
Prepago	31.758
Postpago	221.256
Acumulado Anual	792.645
Parque líneas móviles	49.862.618
Parque líneas asociadas a máquinas	1.377.152
Parque total	51.239.770
Tasa de variación del parque total (julio 08 - julio 07)	5,8%

3. LÍNEAS DE BANDA ANCHA

	BANDA ANCHA
Variación mensual	44.230
DSL	46.360
Cable módem	- 2.130
Acumulado Anual	664.524
Parque total	8.691.965
Tasa de variación del parque total (julio 08 - julio 07)	15,8%

DESTACADOS

La banda ancha, con un aumento interanual del 15,8%, alcanzó las 8.691.965 líneas y una penetración del 19,2%.

* A partir de enero de 2008 el concepto de línea empleado en la nota es el siguiente: acceso o parte de un acceso que permite la realización de una comunicación telefónica. El número de líneas de un acceso es igual al número de comunicaciones de voz que puedan estar en curso simultáneamente por el acceso. Este concepto difiere del utilizado en notas anteriores en las que se contabilizaban únicamente accesos.

2. TELEFONÍA FIJA (1/2)

a) LÍNEAS

En el mes de julio el total de líneas fijas disminuyó en 68.769 líneas. El mes cerró con un total de 20.210.456 líneas, lo que representa un aumento interanual del 2,5 por 100 en el total de líneas y una proporción de 44,9 líneas por cada 100 habitantes.

4. LÍNEAS FIJAS

	RESIDENCIAL	NEGOCIO	TOTAL
Variación mensual	- 42.691	- 26.078	- 68.769

5. LÍNEAS ACUMULADAS

	TASA DE VARIACIÓN INTERANUAL	
	Jul-08	Jul 08 - Jul 07
Residencial	12.990.076	1,9%
Negocio	7.220.380	3,7%
Parque total	20.210.456	2,5%

6. PENETRACIÓN

	Jul-07	Jul-08
Líneas / 100 habitantes	43,6	44,7

2. TELEFONÍA FIJA (2/2)

b) PORTABILIDAD Y PRESELECCIÓN

En el mes de julio se portaron 87.095 números fijos, un 43,5 por 100 más que en el mismo periodo del año anterior.

El número de líneas preseleccionadas durante el mes disminuyó en 20.391 líneas; esta disminución fue un 46,5% inferior a la registrada en julio del año anterior.

7. PORTABILIDAD Y PRESELECCIÓN

	Jul-07	Jul-08
Variación mensual portabilidad	60.684	87.095
Variación mensual preselección	- 38.104	- 20.391

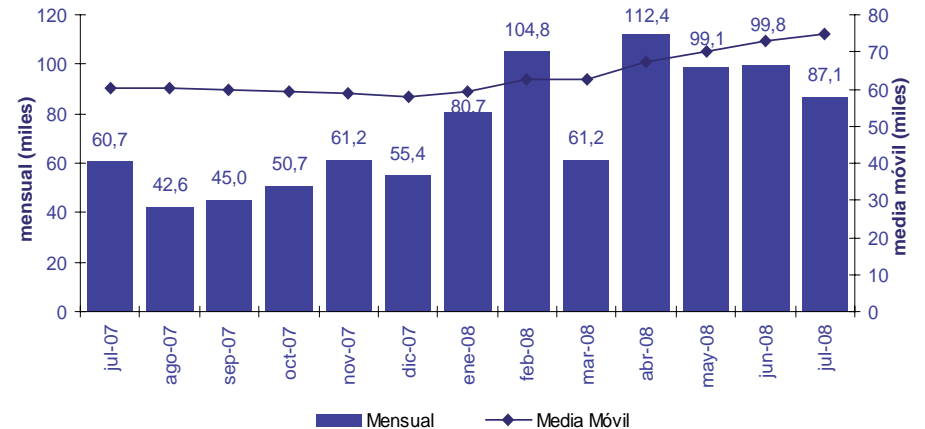
El descenso registrado de 197.867 líneas preseleccionadas en los siete primeros meses de 2008, ha sido prácticamente el doble que el que se registró en los siete primeros meses de 2007.

* La serie en media móvil supone una transformación de la serie original en la que las nuevas observaciones para cada periodo son un promedio de las observaciones originales. En este caso se trata de observaciones mensuales y la promediación se hace para cada 12 meses.

8. PORTABILIDAD Y PRESELECCIÓN ACUMULADAS

	Jul-08	TASA DE VARIACIÓN
Acumulado anual portabilidad	645.022	46,7%
Acumulado anual preselección	- 197.867	100,2%

9. EVOLUCIÓN MENSUAL DE LA PORTABILIDAD Y MEDIA MÓVIL*



CMT

3. TELEFONÍA MÓVIL (1/3)

a) LÍNEAS MÓVILES*

En el mes de julio, el total de líneas móviles aumentó en 253.014 líneas. El mes se cierra con un total de 49.862.618 líneas, lo que supone un 5,1 por 100 más de líneas respecto al total registrado en julio de 2007 y una proporción de 110,3 líneas por cada 100 habitantes.

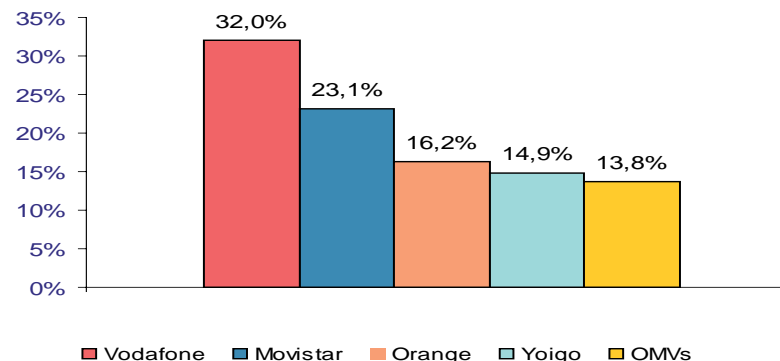
10. LÍNEAS MÓVILES

	PREPAGO	POSTPAGO	TOTAL
Variación mensual	31.758	221.256	253.014

11. LÍNEAS ACUMULADAS

	TASA DE VARIACIÓN INTERANUAL	
	Jul-08	Jul 08 - Jul 07
Prepago	20.055.074	-1,8%
Postpago	29.807.544	10,3%
Parque de líneas móviles	49.862.618	5,1%
Líneas asociadas		
a máquinas (M2M)	1.377.152	40%
Parque total	51.239.770	5,8%

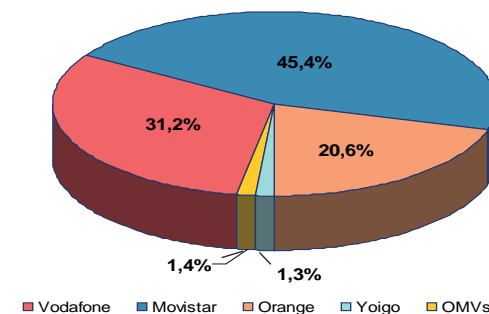
12. CUOTA DE LA GANANCIA NETA DE LÍNEAS EN EL ÚLTIMO TRIMESTRE**



13. PENETRACIÓN

	Jul-07	Jul-08
Líneas móviles / 100 habitantes	105	110,3

14. CUOTA DE MERCADO DE LÍNEAS MÓVILES



* El concepto líneas móviles integra las líneas asociadas a comunicaciones personales, es decir, líneas vinculadas a un terminal móvil y/o datacard. Se excluyen las líneas asociadas a servicios de telemetría y/o telecontrol (M2M). En consecuencia, las tablas 10 y 13 y los gráficos 12 y 14 no tienen en cuenta líneas asociadas a servicios de telemetría y/o telecontrol (M2M).

** Media de líneas móviles ganadas por operador en los últimos 3 meses sobre la media del total de líneas ganadas por todos los operadores en el mismo periodo.

3. TELEFONÍA MÓVIL (2/3)

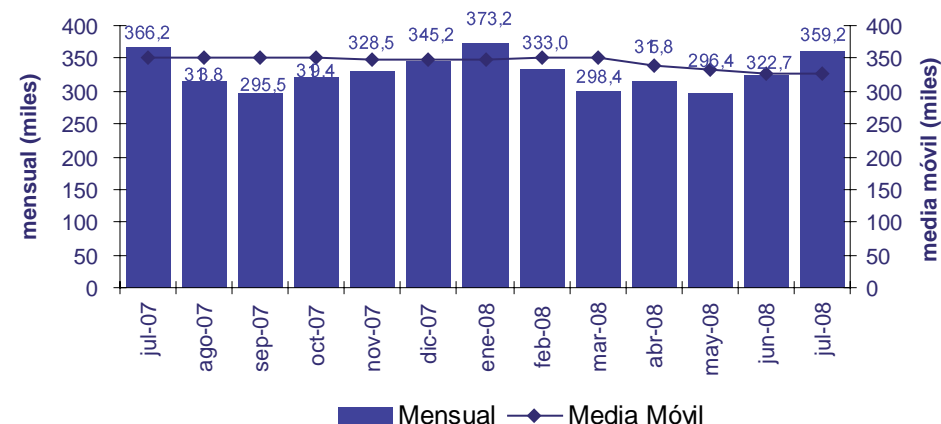
b) PORTABILIDAD*

En el mes de julio se portaron 359.179 números móviles, lo que supone una disminución del 1,9 por 100 frente al volumen de julio de 2007.

15. PORTABILIDAD

	Jul-08	TASA DE VARIACIÓN Jul 08 - Jul 07
Mensual	359.179	-1,9%

16. EVOLUCIÓN MENSUAL DE LA PORTABILIDAD Y MEDIA MÓVIL**



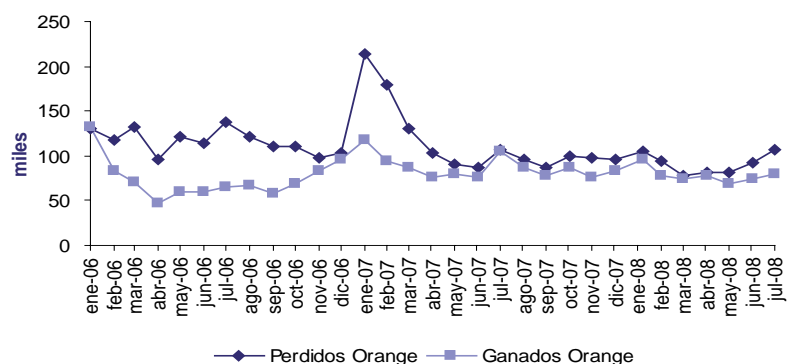
* La portabilidad en redes móviles es la posibilidad que tiene el usuario de mantener su número cuando cambia de operador. Para la estimación de esta cifra se ha utilizado el criterio de solicitudes tramitadas, información que se recoge mensualmente desde enero de 2006. Con esta metodología se contabilizan las portabilidades sucesivas (es decir, aquellos casos en que el consumidor cambió de operador en más de una ocasión) y las portabilidades que supongan el retorno del consumidor al operador de origen (según rango de numeración asignado).

** La serie en media móvil supone una transformación de la serie original en la que las nuevas observaciones para cada periodo son un promedio de las observaciones originales. En este caso se trata de observaciones mensuales y la promediación se hace para cada 12 meses.

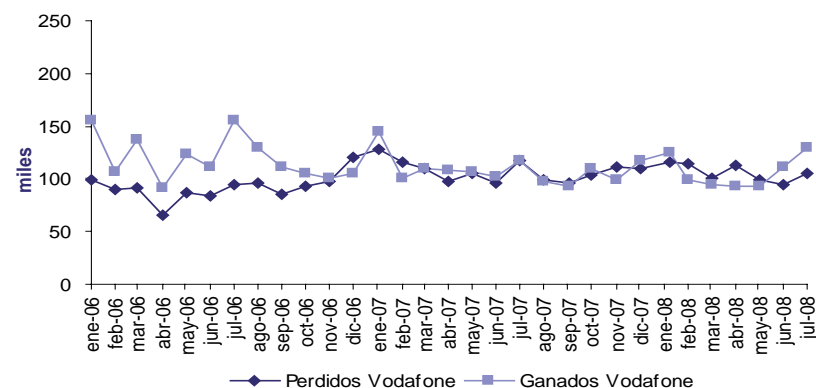
3. TELEFONÍA MÓVIL (3/3)

b) PORTABILIDAD (Cont.)

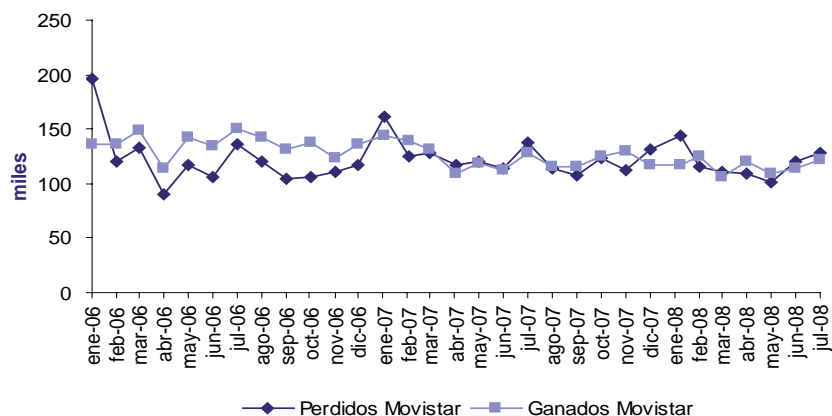
17. EVOLUCIÓN DE ORANGE



19. EVOLUCIÓN DE VODAFONE



18. EVOLUCIÓN DE MOVISTAR



20. LÍNEAS PORTADAS

	EXPORTADOS (perdidos)	IMPORTADOS (ganados)
Movistar	128.740	121.222
Vodafone	105.110	129.294
Orange	107.628	79.860
Yoigo	8.263	15.211
OMVs*	9.438	13.592

*Euskaltel, Carrefour, Lebara, Happy Móvil, Diamovil, R Cable, Eroski, Pepephone, Swe-no, Ono, Eplus, Masmóvil, BT, Telecable y Nukkii.

4. BANDA ANCHA (1/3)

a) BANDA ANCHA MINORISTA

En el mes de julio el número de líneas de banda ancha aumentó en 44.230. El mes cerró con un total de 8.691.965 líneas, lo que supone un aumento interanual del 15,8 por 100 y una proporción de 19,2 líneas por cada 100 habitantes.

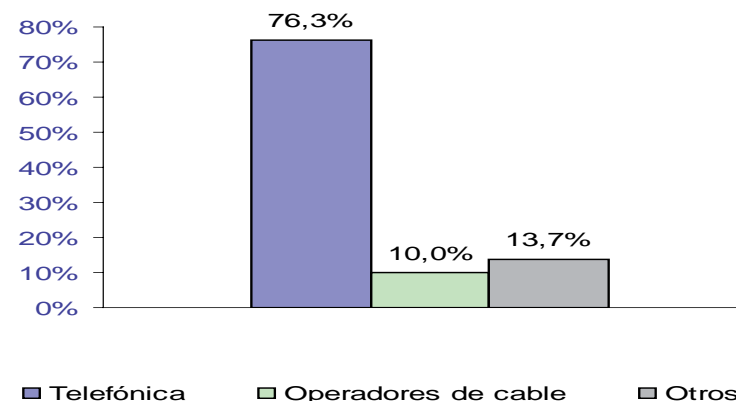
21. LÍNEAS DE BANDA ANCHA

	DSL	CABLE MÓDEM	TOTAL
Variación mensual	46.360	- 2.130	44.230

22. LÍNEAS ACUMULADAS

	TASA DE VARIACIÓN INTERANUAL	
	Jul-08	Jul 08 - Jul 07
Parque total	8.691.965	15,8%
DSL	6.968.179	17,4%
Telefónica	4.962.833	17,5%
Otros	2.005.346	17,0%
Cable módem	1.723.786	9,9%

23. CUOTA DE LA GANANCIA NETA DE LÍNEAS*

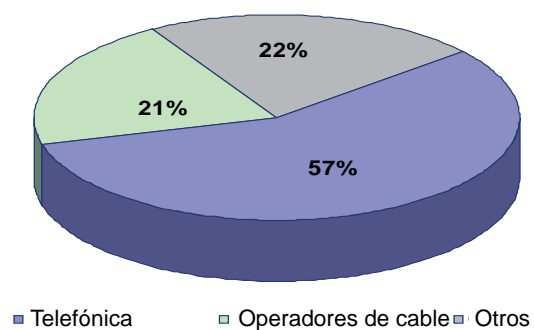


Durante el mes el número de líneas DSL aumentó en 46.360, sumando a final de mes un total de 6.968.179 líneas. Por su parte, las líneas cable módem disminuyeron en 2.130, siendo el total de 1.723.786 líneas.

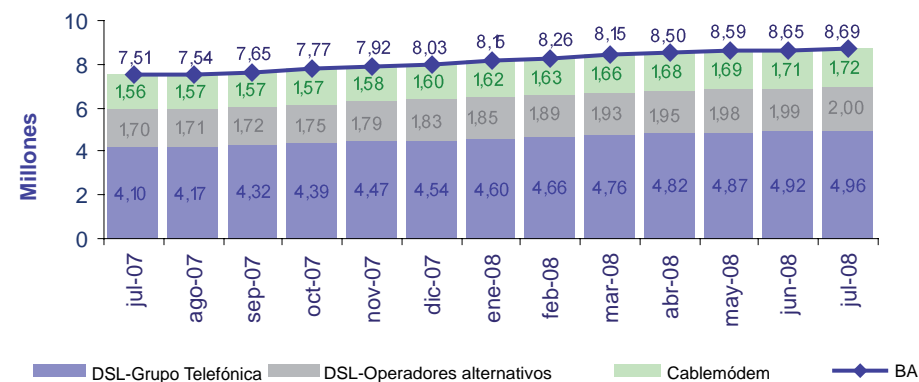
* Media de líneas de banda ancha ganadas por tipo de operador en los últimos 3 meses sobre la media del total de líneas ganadas por todos los operadores en el mismo periodo.

4. BANDA ANCHA (2/3)

24. CUOTA DE MERCADO DE LÍNEAS DE BANDA ANCHA



26. EVOLUCIÓN DE LA BANDA ANCHA



25. PENETRACIÓN

	Jul-07	Jul-08
Líneas / 100 habitantes	16,6	19,2

4. BANDA ANCHA (3/3)

b) BANDA ANCHA MAYORISTA

ACCESO INDIRECTO Y BUCLE DE ABONADO*

Durante el mes de julio el acceso indirecto se redujo en 6.532 líneas, situándose a final de mes en 460.707 accesos frente a los 1.544.639 bucles desagregados.

27. ACCESOS INDIRECTOS

	GIG ADSL	ADSL IP	TOTAL
Variación mensual	-1.864	-4.668	-6.532
Acumulado total	160.180	300.527	460.707
Tasa de variación del acumulado total (julio 08 - julio 07)	-11,5%		

Los bucles desagregados presentaron un incremento de 11.402, representando el 17,8 por 100 de las líneas finales de banda ancha. Por modalidades, los bucles totalmente desagregados aumentaron en 14.067, alcanzando un acumulado total de 694.935 y los bucles compartidos disminuyeron en 2.665, siendo, con un acumulado total de 849.704, el principal modo de entrada al mercado.

* El bucle de abonado es el nombre técnico con el que se denomina al tramo de línea telefónica que va desde la central hasta el lugar dónde se ubica el abonado. Existen dos modalidades de contratación del bucle: totalmente desagregado y desagregado parcial (también denominado bucle desagregado compartido). Con la primera modalidad el nuevo operador puede prestar todo tipo de servicios al cliente final (voz y acceso de banda ancha), mientras que, con la desagregación parcial, el operador alternativo solamente puede ofrecer el servicio de acceso de banda ancha y otros servicios asociados a éste.

28. BUCLES DESAGREGADOS

	TOTALMENTE DESAGREGADOS	DESAGREGADOS COMPARTIDOS	TOTAL BUCLES
Variación mensual	14.067	- 2.665	11.402
Acumulado total	694.935	849.704	1.544.639
Tasa de variación del acumulado total (julio 08 - julio 07)	29,4%		

29. EVOLUCIÓN DE LAS MODALIDADES DE ACCESO

