

NOTA MENSUAL - ENERO 2008

ÍNDICE

1. Instantánea del mes	4
2. Telefonía Fija	5
a) Líneas	5
b) Portabilidad y preselección	6
3. Telefonía móvil	7
a) Líneas	7
b) Portabilidad	8
4. Banda ancha	10
a) Banda ancha minorista	10
b) Banda ancha mayorista	12

NOTAS

1) Los datos que se recogen en la Nota Mensual son los aportados por ocho operadores de telefonía fija y 16 de telefonía móvil habiéndose incluido a los nuevos operadores móviles virtuales en telefonía móvil. Se trata de datos no consolidados, sometidos en ocasiones a corrección posterior por parte de los operadores.

2) Debido a la necesidad de adecuarse a los cambios demográficos se ha modificado a partir de enero de 2008 el dato de base poblacional utilizado en la elaboración de las Notas Mensuales y se han actualizado los datos de penetración correspondientes al año 2007. El dato de población utilizado en 2008 corresponde a la actualización en base a los empadronamientos del censo de 2001 del Instituto Nacional de Estadística (INE)*, que a 1 de enero de 2007 asciende a 45.200.737 habitantes. Esta actualización del dato poblacional supone un aumento de 491.773 habitantes respecto al dato utilizado hasta ahora.

* Dato disponible en: www.ine.es.

1. INSTANTÁNEA DEL MES

1. LÍNEAS FIJAS*

	TELEFONÍA FIJA
Variación mensual	99.807
Residencial	65.627
Negocio	34.180
Acumulado Anual	99.807
Parque total	20.019.930
Tasa de variación del parque total (enero 08 - enero 07)	1,7%

2. LÍNEAS MÓVILES

	TELEFONÍA MÓVIL
Variación mensual	496.773
Prepago	238.508
Postpago	258.265
Acumulado Anual	496.773
Parque líneas móviles	49.566.746
Parque líneas asociadas a máquinas	1.124.586
Parque total	50.691.332
Tasa de variación del parque total (enero 08 - enero 07)	7,6%

3. LÍNEAS DE BANDA ANCHA

	BANDA ANCHA
Variación mensual	122.834
DSL	100.204
Cable módem	22.630
Acumulado Anual	122.834
Parque total	8.150.275
Tasa de variación del parque total (enero 08 - enero 07)	19,9%

DESTACADOS

La banda ancha en enero aumentó en 122.834 nuevas líneas. Con más de ocho millones de conexiones la penetración de la banda ancha se situó en 18 líneas por cada 100 habitantes.

* A partir de enero de 2008 el concepto de línea empleado en la nota es el siguiente: acceso o parte de un acceso que permite la realización de una comunicación telefónica. El número de líneas de un acceso es igual al número de comunicaciones de voz que puedan estar en curso simultáneamente por el acceso. Este concepto difiere del utilizado en notas anteriores en las que se contabilizaban únicamente accesos.

2. TELEFONÍA FIJA (1/2)

a) LÍNEAS

En el mes de enero el total de líneas fijas creció en 99.807 líneas. El mes cerró con un total de 20.019.930 líneas, lo que representa un aumento interanual del 1,7 por 100 y una proporción de 44,3 líneas por cada 100 habitantes.

4. LÍNEAS FIJAS

	RESIDENCIAL	NEGOCIO	TOTAL
Variación mensual	65.627	34.180	99.807

5. LÍNEAS ACUMULADAS

	TASA DE VARIACIÓN INTERANUAL	
	Ene-08	Ene 08 - Ene 07
Residencial	12.960.888	1,8%
Negocio	7.059.042	1,6%
Parque total	20.019.930	1,7%

6. PENETRACIÓN

	Ene-07	Ene-08
Líneas / 100 habitantes	43,5	44,3

2. TELEFONÍA FIJA (2/2)

b) PORTABILIDAD Y PRESELECCIÓN

En el mes de enero se portaron 80.665 números fijos, un 28,6 por 100 más que en el mismo periodo del año anterior.

El número de líneas preseleccionadas durante el mes disminuyó en 2.441 líneas.

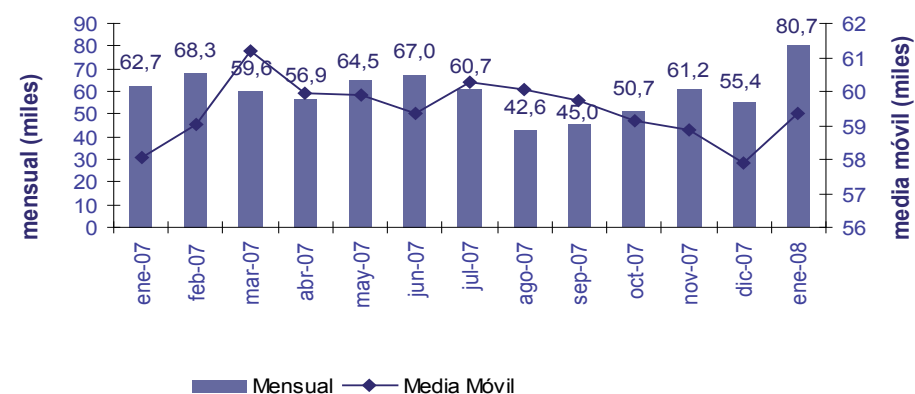
7. PORTABILIDAD Y PRESELECCIÓN

	Ene-07	Ene-08
Variación mensual portabilidad	62.705	80.665
Variación mensual preselección	-17.828	-2.441

8. PORTABILIDAD Y PRESELECCIÓN ACUMULADAS

	Ene-08	TASA DE VARIACIÓN
Acumulado anual portabilidad	80.665	28,6%
Acumulado anual preselección	-2.441	86,3%

9. EVOLUCIÓN MENSUAL DE LA PORTABILIDAD Y MEDIA MÓVIL*



* La serie en media móvil supone una transformación de la serie original en la que las nuevas observaciones para cada periodo son un promedio de las observaciones originales. En este caso se trata de observaciones mensuales y la promediación se hace para cada 12 meses.

3. TELEFONÍA MÓVIL (1/3)

a) LÍNEAS MÓVILES

En el mes de enero, el total de líneas móviles* aumentó en 496.773 líneas. El mes cerró con un total de 49.566.746 líneas, lo que supone un incremento del 6,9 por 100 respecto al total registrado en enero de 2007 y una proporción de 109,7 líneas por cada 100 habitantes.

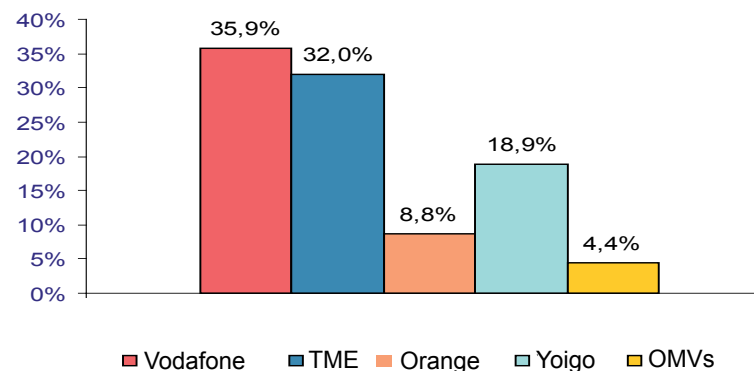
10. LÍNEAS MÓVILES

	PREPAGO	POSTPAGO	TOTAL
Variación mensual	238.508	258.265	496.773

11. LÍNEAS ACUMULADAS

	TASA DE VARIACIÓN INTERANUAL	
	Ene-08	Ene 08 - Ene 07
Prepago	20.997.778	0,1%
Postpago	28.568.968	12,6%
Parque de líneas móviles	49.566.746	6,9%
Líneas asociadas		
a máquinas (M2M)	1.124.586	46,1%
Parque total	50.691.332	7,6%

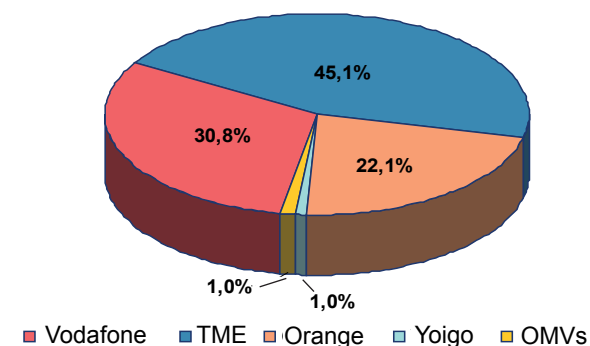
12. CUOTA DE LA GANANCIA NETA DE LÍNEAS**



13. PENETRACIÓN

	Ene-07	Ene-08
Líneas móviles / 100 habitantes	102,6	109,7

14. CUOTA DE MERCADO DE LÍNEAS MÓVILES



* El concepto líneas móviles integra las líneas asociadas a comunicaciones personales, es decir, líneas vinculadas a un terminal móvil y/o datacard. Se excluyen las líneas asociadas a servicios de telemetría y/o telecontrol (M2M). En consecuencia, las tablas 10 y 13 y los gráficos 12 y 14 no tienen en cuenta líneas asociadas a servicios de telemetría y/o telecontrol (M2M).

** Media de líneas móviles ganadas por operador en los últimos 3 meses sobre la media del total de líneas ganadas por todos los operadores en el mismo periodo.

3. TELEFONÍA MÓVIL (2/3)

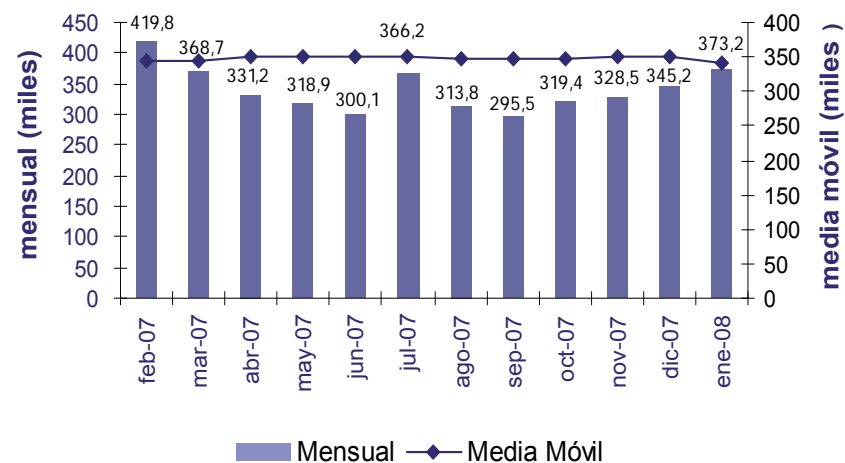
b) PORTABILIDAD*

En el mes de enero se portaron 373.176 números móviles, lo que supone una disminución del 25,8 por 100 frente al volumen de enero de 2007.

15. PORTABILIDAD

	Ene-08	TASA DE VARIACIÓN Ene 08 - Ene 07
Mensual	373.176	-25,8%

16. EVOLUCIÓN MENSUAL DE LA PORTABILIDAD Y MEDIA MÓVIL**



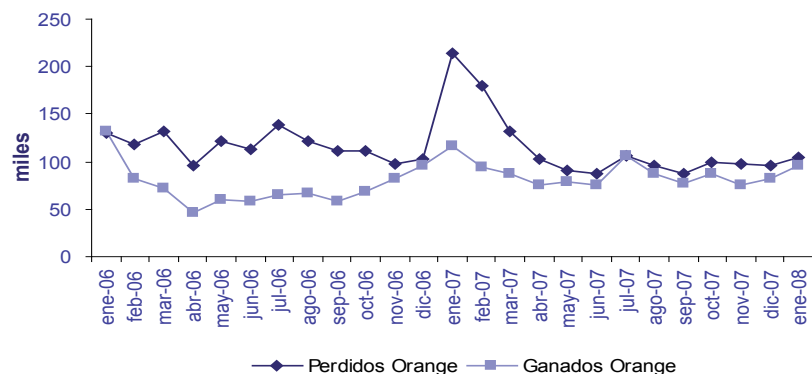
* La portabilidad en redes móviles es la posibilidad que tiene el usuario de mantener su número cuando cambia de operador. Para la estimación de esta cifra se ha utilizado el criterio de solicitudes tramitadas, información que se recoge mensualmente desde enero de 2006. Con esta metodología se contabilizan las portabilidades sucesivas (es decir, aquellos casos en que el consumidor cambió de operador en más de una ocasión) y las portabilidades que supongan el retorno del consumidor al operador de origen (según rango de numeración asignado).

** La serie en media móvil supone una transformación de la serie original en la que las nuevas observaciones para cada periodo son un promedio de las observaciones originales. En este caso se trata de observaciones mensuales y la promediación se hace para cada 12 meses.

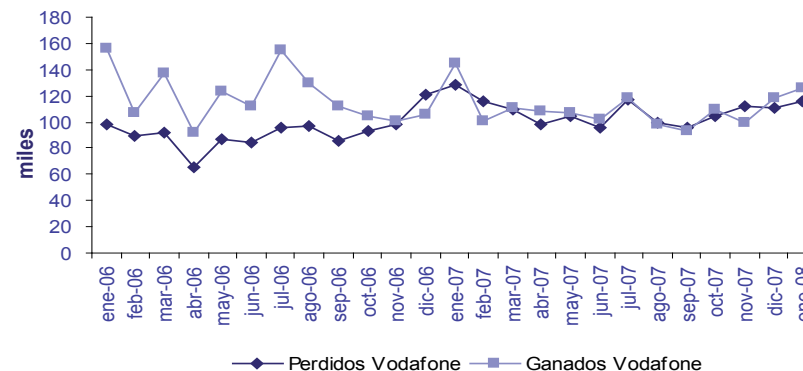
3. TELEFONÍA MÓVIL (3/3)

b) PORTABILIDAD (Cont.)

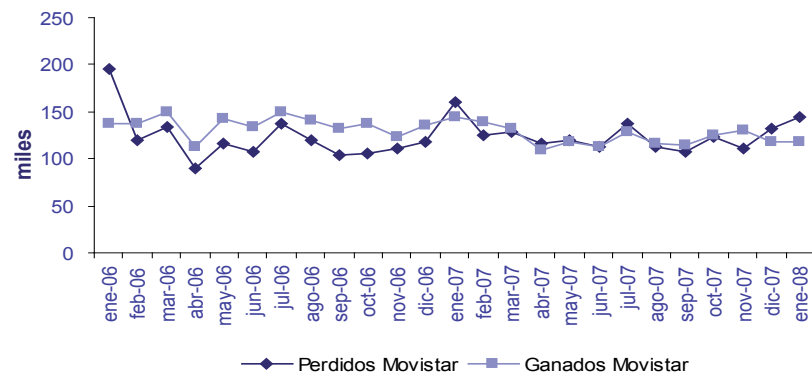
17. EVOLUCIÓN DE ORANGE



19. EVOLUCIÓN DE VODAFONE



18. EVOLUCIÓN DE MOVISTAR



20. LÍNEAS PORTADAS

	EXPORTADOS (perdidos)	IMPORTADOS (ganados)
Movistar	143.867	117.203
Vodafone	115.703	125.520
Orange	105.263	95.166
Yoigo	3.210	30.925
OMVs*	5.133	4.362

*Euskaltel, Carrefour, Lebara, Happy Móvil, Diamovil, R Cable, Eroski, Pepephone, Swe-no, Ono, Eplus y BT

4. BANDA ANCHA (1/3)

a) BANDA ANCHA MINORISTA

En el mes de enero el número de líneas de banda ancha aumentó en 122.834. El mes cerró con un total de 8.150.275 líneas, lo que supone un aumento interanual del 19,9 por 100 y una proporción de 18 líneas por cada 100 habitantes.

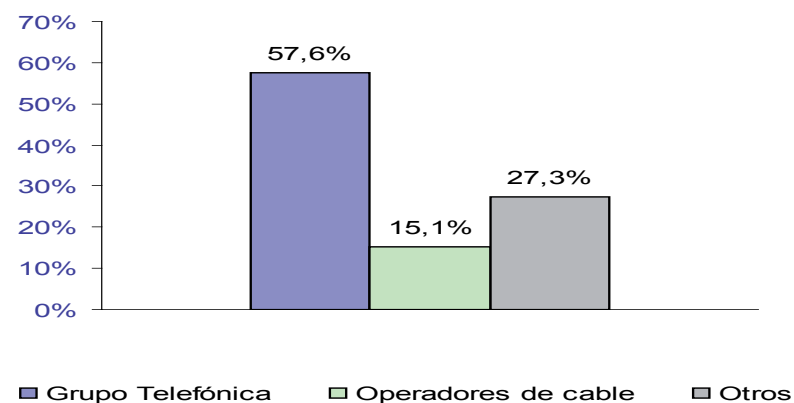
21. LÍNEAS DE BANDA ANCHA

	DSL	CABLE MÓDEM	TOTAL
Variación mensual	100.204	22.630	122.834

22. LÍNEAS ACUMULADAS

	TASA DE VARIACIÓN INTERANUAL	
	Ene-08	Ene 08 - Ene 07
Parque total	8.150.275	19,9%
DSL	6.494.156	21,5%
Telefónica	4.601.875	21,7%
Otros	1.892.281	21,1%
Cable módem	1.656.119	14,0%

23. CUOTA DE LA GANANCIA NETA DE LÍNEAS*

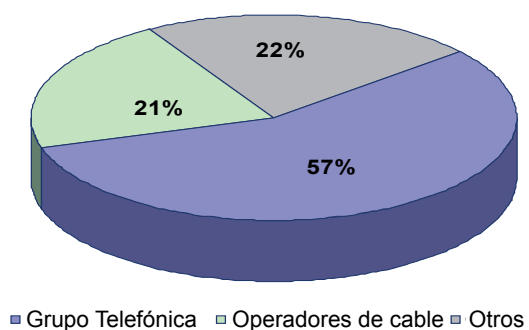


Durante el mes el número de líneas DSL aumentó en 100.204, sumando a final de mes un total de 6.494.156 líneas. Por su parte, las líneas cable módem aumentaron en 22.630, hasta alcanzar un total de 1.656.119 líneas.

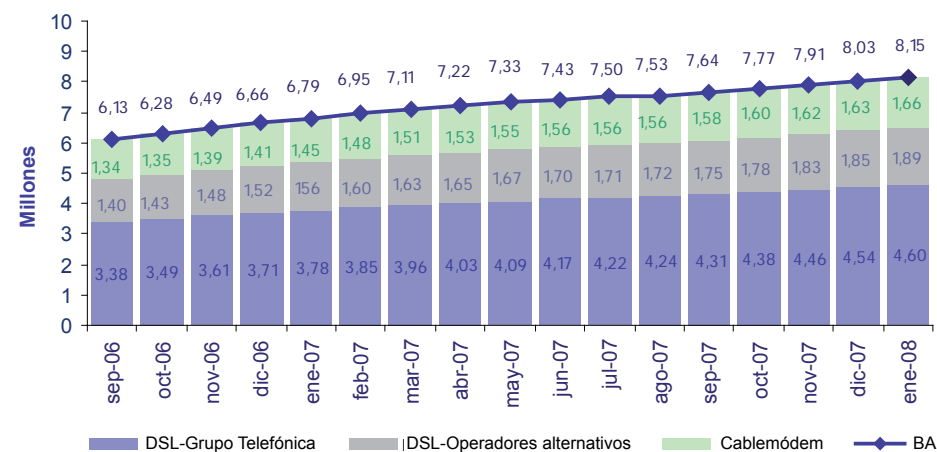
* Media de líneas de banda ancha ganadas por tipo de operador en los últimos 3 meses sobre la media del total de líneas ganadas por todos los operadores en el mismo periodo.

4. BANDA ANCHA (2/3)

24. CUOTA DE MERCADO DE LÍNEAS DE BANDA ANCHA



26. EVOLUCIÓN DE LA BANDA ANCHA



25. PENETRACIÓN

	Ene-07	Ene-08
Líneas / 100 habitantes	15,0	18,0

4. BANDA ANCHA (3/3)

b) BANDA ANCHA MAYORISTA

ACCESO INDIRECTO Y BUCLE DE ABONADO*

Durante el mes de enero el acceso indirecto se redujo en 3.317 líneas, situándose a final de mes en 495.946 accesos frente a los 1.396.335 bucles desagregados.

27. ACCESOS INDIRECTOS

	GIG ADSL	ADSL IP	TOTAL
Variación mensual	-3.458	141	-3.317
Acumulado total	164.130	331.816	495.946
Tasa de variación del acumulado total (enero 08 - enero 07)	-14,3%		

Los bucles desagregados presentaron un incremento de 42.387, representando el 17,1 por 100 de las líneas finales de banda ancha. Por modalidades, los bucles totalmente desagregados aumentaron en 15.187, alcanzando un acumulado total de 583.472 y los bucles compartidos aumentaron en 27.200, siendo, con un acumulado total de 812.863, el principal modo de entrada al mercado utilizado por los operadores alternativos.

* El bucle de abonado es el nombre técnico con el que se denomina al tramo de línea telefónica que va desde la central hasta el lugar dónde se ubica el abonado. Existen dos modalidades de contratación del bucle: totalmente desagregado y desagregado parcial (también denominado bucle desagregado compartido). Con la primera modalidad el nuevo operador puede prestar todo tipo de servicios al cliente final (voz y acceso de banda ancha), mientras que, con la desagregación parcial, el operador alternativo solamente puede ofrecer el servicio de acceso de banda ancha y otros servicios asociados a éste.

28. BUCLES DESAGREGADOS

	TOTALMENTE DESAGREGADOS	DESAGREGADOS COMPARTIDOS	TOTAL BUCLES
Variación mensual	15.187	27.200	42.387
Acumulado total	583.472	812.863	1.396.335
Tasa de variación del acumulado total (enero 08 - enero 07)	41,8%		

29. EVOLUCIÓN DE LAS MODALIDADES DE ACCESO

