



Redtel

Asociación Española de Operadores de Telecomunicaciones

V Encuentro sobre Telecomunicaciones y Gobiernos Locales

**El ejercicio de la potestad de planeamiento y la gestión
urbanística en el desarrollo de las infraestructuras de
telecomunicaciones**

REDTEL

28 junio de 2010

Redtel

Asociación Española de Operadores de Telecomunicaciones

REDTEL es la asociación de operadoras de telecomunicaciones con red propia, promovida por ONO, Orange, Telefónica y Vodafone.


MISIÓN

- Trasladar la visión estratégica de sus asociados a la sociedad en general (Administraciones, agentes económicos y sociales).
- Ser el interlocutor clave en el objetivo común de situar a España en la vanguardia del desarrollo de la Sociedad de la Información, sobre la base de un entorno que favorezca la inversión y la innovación en infraestructuras y servicios, en un mercado competitivo.

SOCIOS



Objetivo común, motivaciones distintas

- 
- 1. Objetivo final común: Desarrollo de la Sociedad de la Información**
 - 2. Motivaciones distintas (ciudadanos-AAPP, operadores de telecomunicaciones)**
 - 3. Condición necesaria: redes de telecomunicaciones (servicio de interés general)**

Punto de encuentro: Planeamiento urbanístico

COMPETENCIAS URBANÍSTICAS

FASE DE PLANIFICACIÓN:

- Elaboración de planes
- Aprobación de normativa urbanística

FASE DE GESTIÓN Y EJECUCIÓN

- Ejecución de proyectos
- Concesión de licencias

INVERSIÓN EN REDES DE TELECOMUNICACIONES

FASE DE PLANIFICACIÓN:

- Estimación de demanda
- Estimación de costes

- Toma de decisiones estratégicas

FASE DE EJECUCIÓN


- Ejecución de proyectos (despliegue, mantenimiento, upgrade)
- Tramitación de licencias

COMPETENCIAS URBANÍSTICAS

- Toma de decisiones: Reparto competencial
- Tramitación lenta y compleja
- Modificaciones continuas
- Alto impacto económico

INVERSIÓN EN REDES DE TELECOMUNICACIONES

- Toma de decisiones: iniciativa privada en competencia
- Toma de decisiones rápida
- Continua adaptación
- Incremento de dotación equipamiento de infraestructuras en el territorio

- 
- **Previsión en instrumentos de ordenación del territorio y planificación urbanística**
 - **Reducción de costes de búsqueda de información**
 - **Homogeneización (best practices).**
 - **Procedimientos electrónicos**
 - **Simplificación administrativa**



DIRECTIVA DE SERVICIOS: MANUAL DE EVALUACIÓN PARA LAS ENTIDADES LOCALES

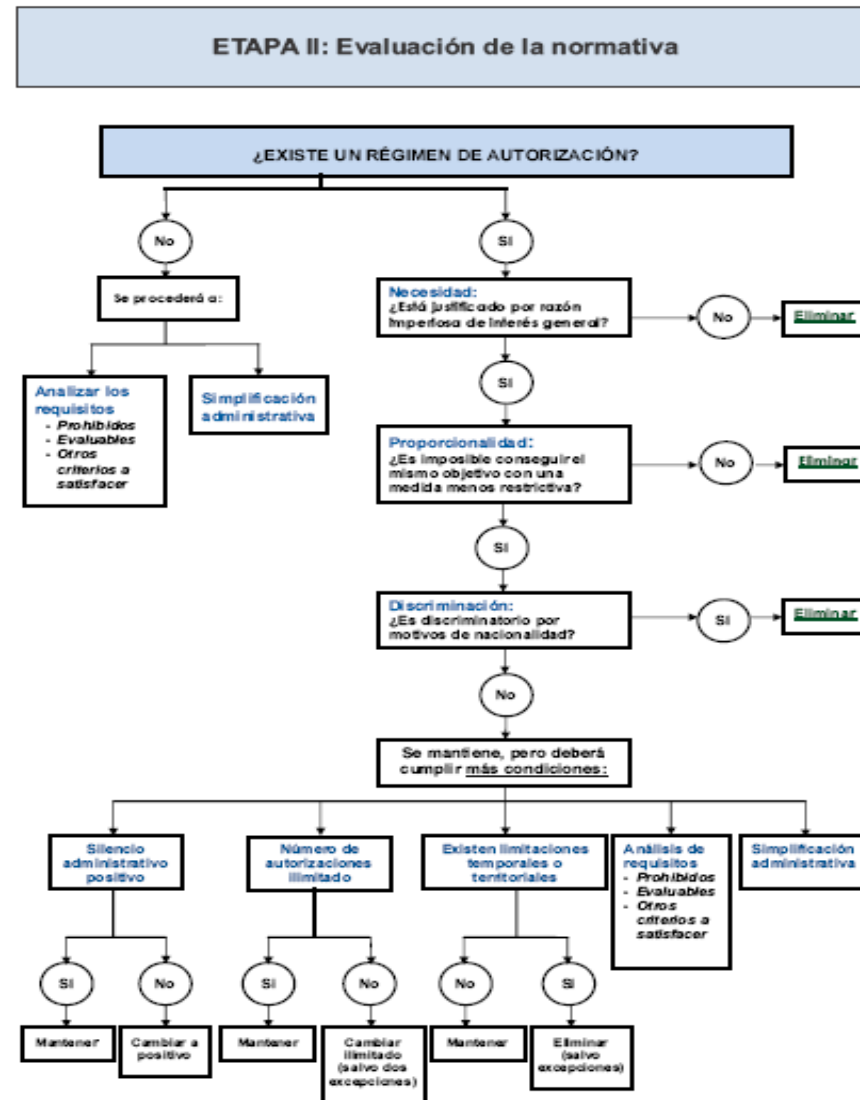
Guía orientativa para la evaluación de la normativa potencialmente afectada por la Directiva 2006/123/CE del Parlamento Europeo y del Consejo, de 12 de diciembre de 2006, relativa a los servicios en el mercado interior



Con la colaboración de



Oportunidades de mejora





Redtel

Asociación Española de Operadores de Telecomunicaciones

Redtel

Asociación Española de Operadores de Telecomunicaciones