

NOTA MENSUAL

Abril - 2009

ÍNDICE

1. Instantánea del mes	3
2. Telefonía Fija	4
a) Líneas	4
b) Portabilidad y preselección	5
3. Telefonía móvil	6
a) Líneas	6
b) Portabilidad	8
4. Banda ancha	10
a) Banda ancha minorista	10
b) Banda ancha mayorista	12

NOTAS

1) Los datos que se recogen en la Nota Mensual son los aportados por ocho operadores de telefonía fija y 20 de telefonía móvil habiéndose incluido a los nuevos operadores móviles virtuales en telefonía móvil. Se trata de datos no consolidados, sometidos en ocasiones a corrección posterior por parte de los operadores.

2) Debido a la necesidad de adecuarse a los cambios demográficos se ha modificado a partir de enero de 2009 el dato de base poblacional utilizado en la elaboración de las Notas Mensuales y se han actualizado los datos de penetración correspondientes al año 2008. El dato de población utilizado en 2009 corresponde a la actualización en base a los empadronamientos del censo de 2001 del Instituto Nacional de Estadística (INE)*, que a 1 de enero de 2008 asciende a 46.157.822 habitantes. Esta actualización del dato poblacional supone un aumento de 957.085 habitantes respecto al dato utilizado en 2008.

3) Dada la importancia creciente de los productos que combinan servicios de telefonía fija y móvil en una misma oferta comercial, se ha realizado un ajuste en el número de líneas de telefonía fija y móvil desde enero de 2008.

* Dato disponible en: www.ine.es.

1. INSTANTÁNEA DEL MES

1. LÍNEAS FIJAS

	TELEFONÍA FIJA
Variación mensual	-39.798
Residencial	-13.193
Negocio	-26.605
Acumulado Anual	-238.531
Parque total	20.018.538
Tasa de variación del parque total (Abril 2009 - Abril 2008)	-1,5%

2. LÍNEAS MÓVILES

	TELEFONÍA MÓVIL
Variación mensual	195.559
Prepago	124.115
Postpago	71.444
Acumulado Anual	715.692
Parque líneas móviles	51.558.726
Líneas asociadas a máquinas (M2M)	1.553.535
Parque total	53.112.261
Tasa de variación del parque total (Abril 2009 - Abril 2008)	5,1%

3. LÍNEAS DE BANDA ANCHA

	BANDA ANCHA
Variación mensual	41.613
DSL	36.078
Cable módem	5.535
Acumulado Anual	231.900
Parque total	9.292.503
Tasa de variación del parque total (Abril 2009 - Abril 2008)	9,2%

DESTACADOS

La penetración de banda ancha supera las 20 líneas por cada 100 habitantes.

2. TELEFONÍA FIJA

A) LÍNEAS

En el mes de abril el total de líneas fijas disminuyó en 39.798 líneas. El mes cerró con un total de 20.018.538 líneas, lo que representa una variación interanual del -1,5 por 100 y una proporción de 43,4 líneas por cada 100 habitantes.

4. LÍNEAS FIJAS

	RESIDENCIAL	NEGOCIO	TOTAL
Variación mensual	-13.193	-26.605	-39.798

5. LÍNEAS ACUMULADAS*

	Abril 2009	TASA DE VARIACIÓN Abril 2009 - Abril 2008
Residencial	13.120.818	0,53%
Negocio	6.897.720	-5,19%
Total	20.018.538	-1,52%

6. PENETRACIÓN

	Abril 2008	Abril 2009
Líneas / 100 habitantes	44,0	43,4

* El dato actualizado de las líneas de telefonía fija para abril 2008 es de 13.052.219 para el mercado residencial y 7.275.332 para negocios.

B) PORTABILIDAD Y PRESELECCIÓN

En el mes de abril se portaron 122.485 números fijos, un 29,3 por 100 más que en abril del año anterior. El número de líneas preseleccionadas durante el mes disminuyó en 19.004 líneas.

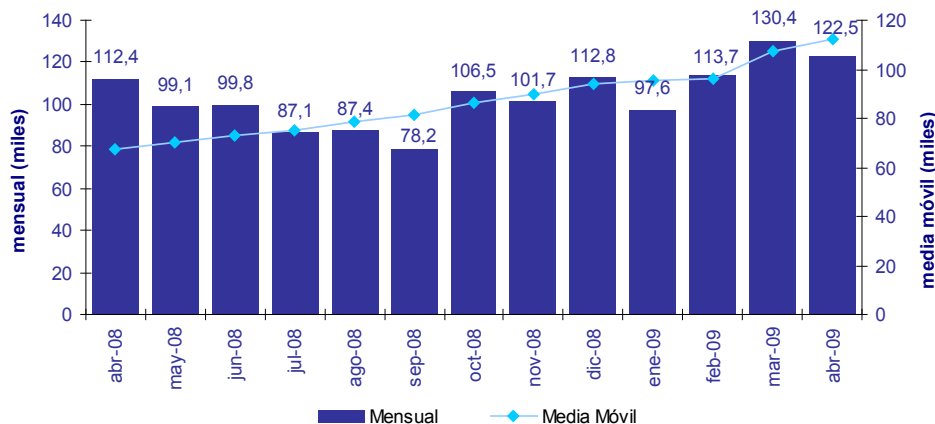
7. PORTABILIDAD Y PRESELECCIÓN

	Abril 2008	Abril 2009
Variación mensual portabilidad	112.401	122.485
Variación mensual preselección	-43.852	-19.004

8. PORTABILIDAD Y PRESELECCIÓN ACUMULADAS

	Abril 2009	TASA DE VARIACIÓN Abril 2009 - Abril 2008
Acumulado anual portabilidad	464.237	29,3%
Acumulado anual preselección	-80.205	-27,7%

9. EVOLUCIÓN MENSUAL DE LA PORTABILIDAD Y MEDIA MÓVIL*



* La serie en media móvil supone una transformación de la serie original en la que las nuevas observaciones para cada periodo son un promedio de las observaciones originales. En este caso se trata de observaciones mensuales y la promediación se hace para cada 12 meses.

3. TELEFONÍA MÓVIL

A) LÍNEAS MÓVILES*

En el mes de abril, el total de líneas móviles aumentó en 195.559 líneas. El mes se cierra con un total de 51.558.726 líneas, lo que supone un 4,5 por 100 más de líneas respecto al total registrado en abril de 2008 y una proporción de 111,7 líneas por cada 100 habitantes.

10. LÍNEAS MÓVILES

	PREPAGO	POSTPAGO	TOTAL
Variación mensual	124.115	71.444	195.559

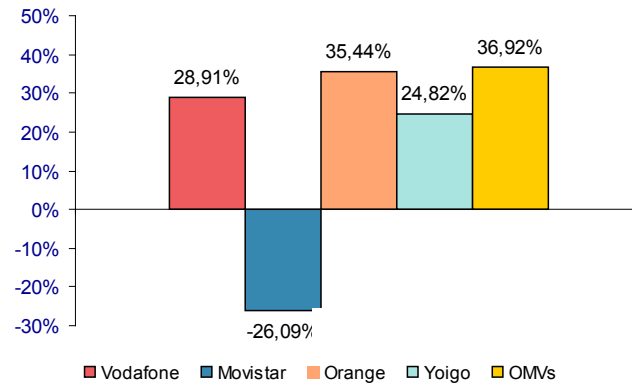
11. LÍNEAS ACUMULADAS**

	Abril 2009	TASA DE VARIACIÓN Abril 2009 - Abril 2008
Prepago	20.822.209	3,6%
Postpago	30.736.517	5,2%
Parque de líneas móviles	51.558.726	4,5%
Líneas asociadas a máquinas (M2M)	1.553.535	27,6%
Parque total	53.112.261	5,1%

* El concepto líneas móviles integra las líneas asociadas a comunicaciones personales, es decir, líneas vinculadas a un terminal móvil y/o datacard. Se excluyen las líneas asociadas a servicios de telemetría y/o telecontrol (M2M). En consecuencia, las tablas 10 y 13 y los gráficos 12 y 14 no tienen en cuenta las líneas asociadas a servicios de telemetría y/o telecontrol (M2M).

** El dato actualizado de las líneas móviles para abril 2008 es de 29.225.592 en el servicio postpago. El dato de líneas prepago no ha cambiado.

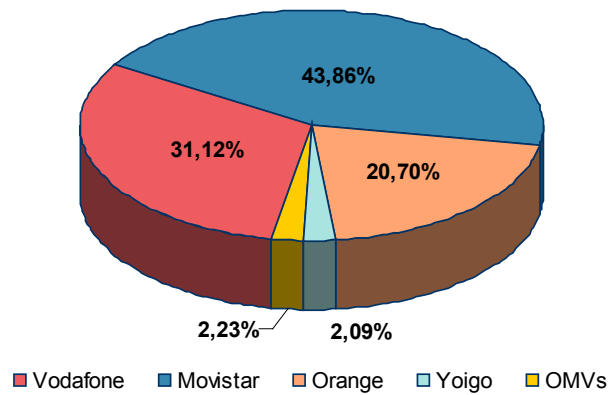
12. CUOTA DE LA GANANCIA NETA DE LÍNEAS EN EL ÚLTIMO TRIMESTRE*



13. PENETRACIÓN

	Abril 2008	Abril 2009
Líneas móviles / 100 habitantes	106,9	111,7

14. CUOTA DE MERCADO DE LÍNEAS MÓVILES



* Media de líneas móviles ganadas por operador en los últimos 3 meses sobre el total de líneas ganadas por todos los operadores en el mismo periodo.

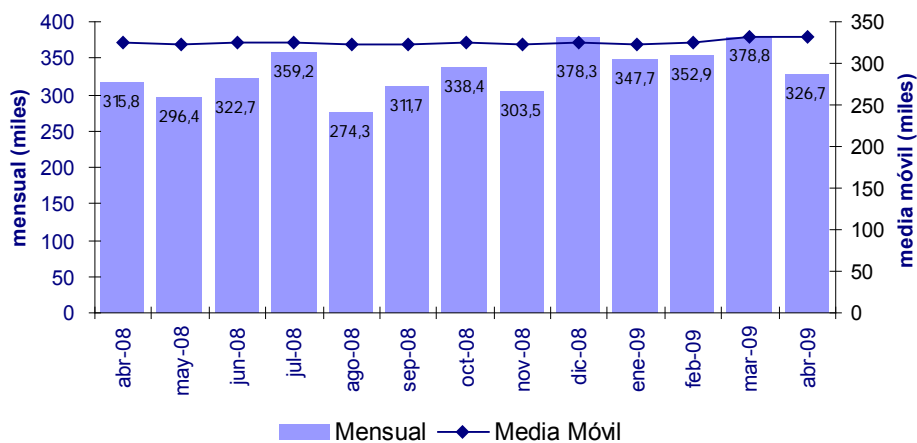
B) PORTABILIDAD

En el mes de abril se han portado 326.735 números móviles, lo que supone un aumento del 3,5 por 100 frente al volumen de abril de 2008.

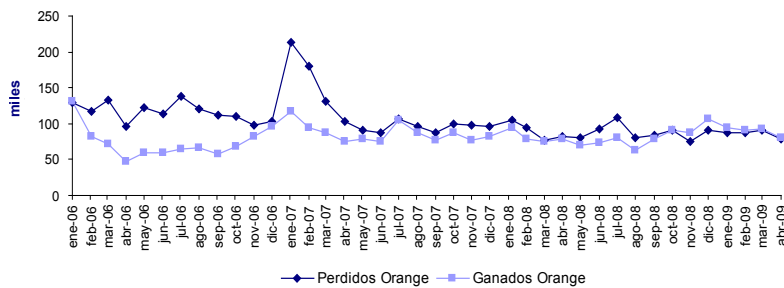
15. PORTABILIDAD

	Abril 2009	TASA DE VARIACIÓN Abril 2009 - Abril 2008
Mensual	326.735	3,5%

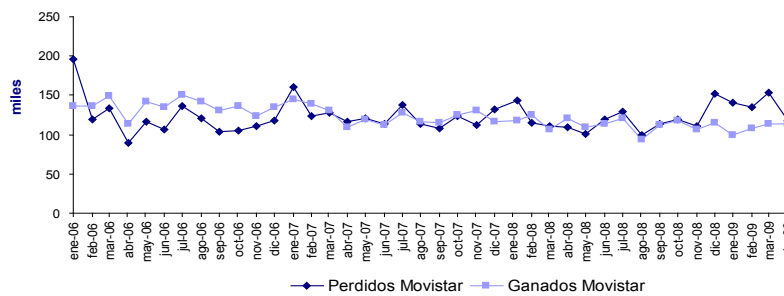
16. EVOLUCIÓN MENSUAL DE LA PORTABILIDAD Y MEDIA MÓVIL



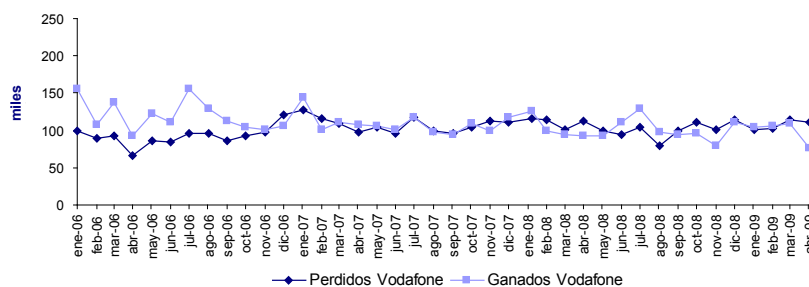
17. EVOLUCIÓN DE ORANGE



18. EVOLUCIÓN DE MOVISTAR



19. EVOLUCIÓN DE VODAFONE



20. LÍNEAS PORTADAS

	Exportados (perdidos)	Importados (ganados)
Movistar	118.422	113.143
Vodafone	111.013	76.261
Orange	78.152	80.257
Yoigo	8.353	38.521
OMVs*	10.795	18.553

* Euskaltel, Carrefour, Lebara, Happy Móvil, Diamovil, R Cable, Eroski, Pepephone, Sweno, Ono, E-plus, Masmóvil, BT, Telecable, Jazztel y Hits.

4. BANDA ANCHA

A) BANDA ANCHA MINORISTA

En el mes de abril el número de líneas de banda ancha aumentó en 41.613. El mes se cierra con un total de 9.292.503 líneas, lo que supone un aumento interanual del 9,2 por 100 y una proporción de 20,1 líneas por cada 100 habitantes.

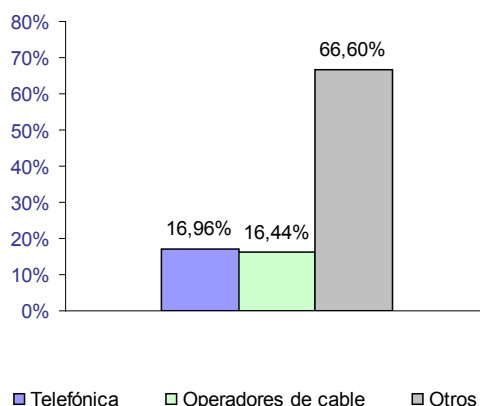
21. LÍNEAS DE BANDA ANCHA

	DSL	CABLE MÓDEM	TOTAL
Variación mensual	36.078	5.535	41.613

22. LÍNEAS ACUMULADAS

	Abril 2009	TASA DE VARIACIÓN Abril 2009 - Abril 2008
Parque total	9.292.503	9,2%
DSL*	7.479.670	10,0%
Teléfono	5.199.315	7,9%
Otros	2.280.355	15,3%
Cable módem	1.812.833	6,0%

23. CUOTA DE LA GANANCIA NETA DE LÍNEAS**

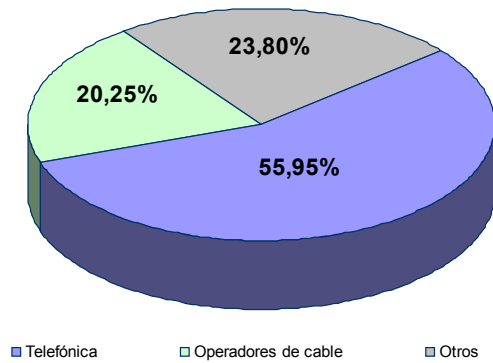


Durante el mes el número de líneas DSL aumentó en 36.078 sumando a final de mes un total de 7.479.670 líneas. Por su parte, las líneas cable módem aumentaron en 5.535 hasta alcanzar un total de 1.812.833 líneas.

* Se asume que todos los bucles totalmente desagregados se emplean para prestar servicio de DSL.

** Media de líneas de banda ancha ganadas por tipo de operador en los últimos 3 meses sobre el total de líneas ganadas por todos los operadores en el mismo periodo.

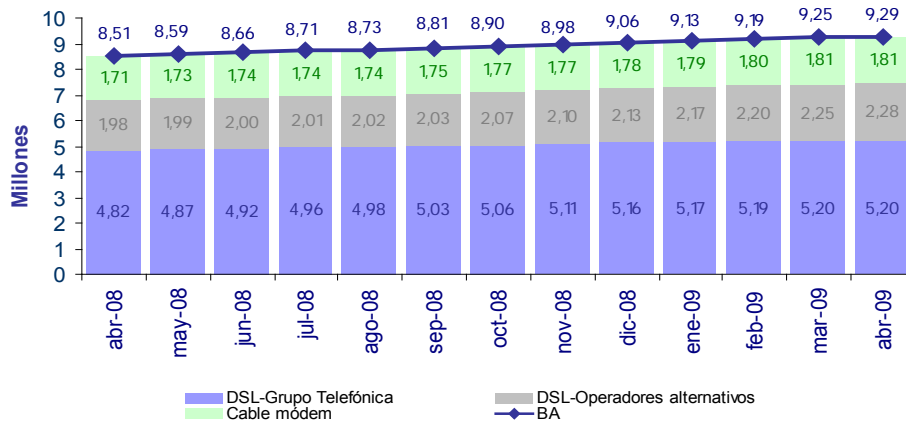
24. CUOTA DE MERCADO DE LÍNEAS DE BANDA ANCHA



25. PENETRACIÓN

	Abril 2008	Abril 2009
Líneas / 100 habitantes	18,4	20,1

26. EVOLUCIÓN DE LA BANDA ANCHA



B) BANDA ANCHA MAYORISTA

ACCESO INDIRECTO Y BUCLE DE ABONADO

Durante el mes de abril el acceso indirecto se redujo en 7.247 líneas, situándose a final de mes en 402.121 accesos frente a los 1.878.234 bucles desagregados.

27. ACCESOS INDIRECTOS

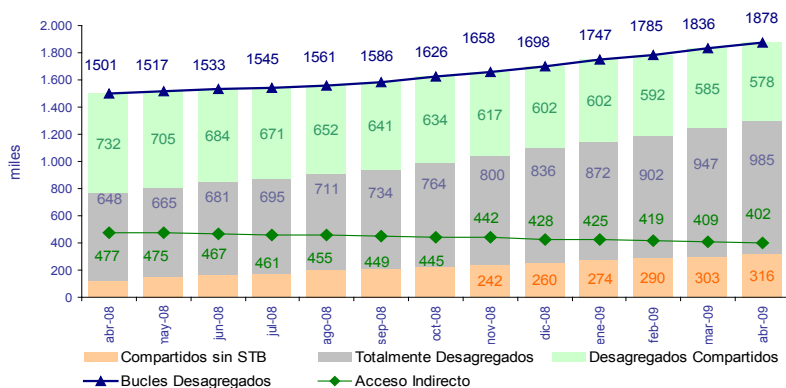
	GIGADSL	ADSL IP	TOTAL
Variación mensual	-2.690	-4.557	-7.247
Acumulado total	152.218	249.903	402.121
Tasa de variación del acumulado total (Abril 2009 - Abril 2008)			-15,7%

Los bucles desagregados presentaron un incremento de 42.225, representando el 20,2 por 100 de las líneas finales de banda ancha. Por modalidades, los bucles totalmente desagregados aumentaron en 37.326, alcanzando un acumulado total de 984.767. Por su parte, los bucles compartidos disminuyeron en 7.463, mientras que los bucles compartidos sin STB aumentaron en 12.362 alcanzando un acumulado total de 577.766 y 315.701 bucles, respectivamente.

28. BUCLES DESAGREGADOS*

	TOTALMENTE DESAGREGADOS	COMPARTIDOS SIN STB	DESAGREGADOS COMPARTIDOS	TOTAL BUCLES
Variación mensual	37.326	12.362	-7.463	42.225
Acumulado total	984.767	315.701	577.766	1.878.234
Tasa de variación del acumulado total (Abril 2009 - Abril 2008)				25%

29. EVOLUCIÓN DE LAS MODALIDADES DE ACCESO



* Existen tres tipos de modalidades de contratación del bucle: el acceso totalmente desagregado, en el que el operador alternativo dispone del uso de todo el rango de frecuencias del par de cobre, el acceso compartido sin servicio de telefonía básica, en el que el operador alternativo dispone de las frecuencias altas del par de cobre para ofrecer sus servicios de banda ancha y voz, y el acceso desagregado compartido, en el que Telefónica utiliza las frecuencias bajas para ofrecer el servicio de telefonía fija y el operador alternativo utiliza las frecuencias altas para ofrecer servicios de banda ancha.