

NOTA MENSUAL - JUNIO 2008

ÍNDICE

1. Instantánea del mes	4
2. Telefonía Fija	5
a) Líneas	5
b) Portabilidad y preselección	6
3. Telefonía móvil	7
a) Líneas	7
b) Portabilidad	8
4. Banda ancha	10
a) Banda ancha minorista	10
b) Banda ancha mayorista	12

NOTAS

1) Los datos que se recogen en la Nota Mensual son los aportados por ocho operadores de telefonía fija y 19 de telefonía móvil habiéndose incluido a los nuevos operadores móviles virtuales en telefonía móvil. Se trata de datos no consolidados, sometidos en ocasiones a corrección posterior por parte de los operadores.

2) Debido a la necesidad de adecuarse a los cambios demográficos se ha modificado a partir de enero de 2008 el dato de base poblacional utilizado en la elaboración de las Notas Mensuales y se han actualizado los datos de penetración correspondientes al año 2007. El dato de población utilizado en 2008 corresponde a la actualización en base a los empadronamientos del censo de 2001 del Instituto Nacional de Estadística (INE)*, que a 1 de enero de 2007 asciende a 45.200.737 habitantes. Esta actualización del dato poblacional supone un aumento de 491.773 habitantes respecto al dato utilizado con anterioridad.

* Dato disponible en: www.ine.es.

1. INSTANTÁNEA DEL MES

1. LÍNEAS FIJAS*

	TELEFONÍA FIJA
Variación mensual	95.122
Residencial	29.446
Negocio	65.676
Acumulado Anual	359.102
Parque total	20.279.225
Tasa de variación del parque total (junio 08 - junio 07)	2,8%

2. LÍNEAS MÓVILES

	TELEFONÍA MÓVIL
Variación mensual	166.657
Prepago	-5.279
Postpago	171.936
Acumulado Anual	539.631
Parque líneas móviles	49.609.604
Parque líneas asociadas a máquinas	1.331.978
Parque total	50.941.582
Tasa de variación del parque total (junio 08 - junio 07)	6,1%

3. LÍNEAS DE BANDA ANCHA

	BANDA ANCHA
Variación mensual	62.261
DSL	56.007
Cable módem	6.254
Acumulado Anual	620.294
Parque total	8.647.735
Tasa de variación del parque total (junio 08 - junio 07)	16,3%

DESTACADOS

La banda ancha, con un aumento interanual del 16,3%, alcanzó las 8.647.735 líneas y una penetración del 19,1%.

* A partir de enero de 2008 el concepto de línea empleado en la nota es el siguiente: acceso o parte de un acceso que permite la realización de una comunicación telefónica. El número de líneas de un acceso es igual al número de comunicaciones de voz que puedan estar en curso simultáneamente por el acceso. Este concepto difiere del utilizado en notas anteriores en las que se contabilizaban únicamente accesos.

2. TELEFONÍA FIJA (1/2)

a) LÍNEAS

En el mes de junio el total de líneas fijas aumentó en 95.122 líneas. El mes cerró con un total de 20.279.225 líneas, lo que representa un aumento interanual del 2,8 por 100 en el total de líneas y una proporción de 44,9 líneas por cada 100 habitantes.

4. LÍNEAS FIJAS

	RESIDENCIAL	NEGOCIO	TOTAL
Variación mensual	29.446	65.676	95.122

5. LÍNEAS ACUMULADAS

	TASA DE VARIACIÓN INTERANUAL	
	Jun-08	Jun 08 - Jun 07
Residencial	13.032.767	2,1%
Negocio	7.246.458	4,1%
Parque total	20.279.225	2,8%

6. PENETRACIÓN

	Jun-07	Jun-08
Líneas / 100 habitantes	43,6	44,9

2. TELEFONÍA FIJA (2/2)

b) PORTABILIDAD Y PRESELECCIÓN

En el mes de junio se portaron 99.803 números fijos, un 48,9 por 100 más que en el mismo periodo del año anterior.

El número de líneas preseleccionadas durante el mes disminuyó en 42.706 líneas; esta disminución fue un 276,5% superior a la registrada en junio del año anterior.

7. PORTABILIDAD Y PRESELECCIÓN

	Jun-07	Jun-08
Variación mensual portabilidad	67.039	99.803
Variación mensual preselección	-11.344	-42.706

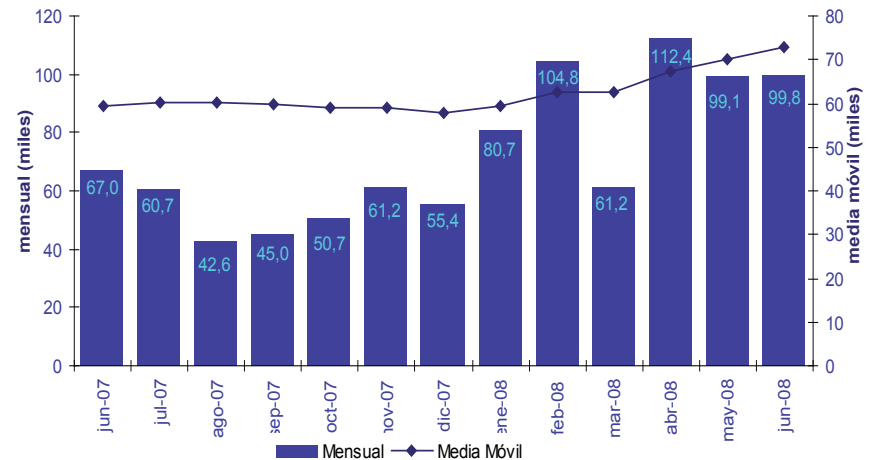
El descenso registrado de 177.476 líneas preseleccionadas en los seis primeros meses de 2008, ha sido un 192,3% mayor al registrado en los seis primeros meses del año anterior.

* La serie en media móvil supone una transformación de la serie original en la que las nuevas observaciones para cada periodo son un promedio de las observaciones originales. En este caso se trata de observaciones mensuales y la promediación se hace para cada 12 meses.

8. PORTABILIDAD Y PRESELECCIÓN ACUMULADAS

	Jun-08	TASA DE VARIACIÓN
Acumulado anual portabilidad	557.927	47,2%
Acumulado anual preselección	-177.476	192,3%

9. EVOLUCIÓN MENSUAL DE LA PORTABILIDAD Y MEDIA MÓVIL*



CMT

3. TELEFONÍA MÓVIL (1/3)

a) LÍNEAS MÓVILES*

En el mes de junio, el total de líneas móviles aumentó en 166.657 líneas. El mes se cierra con un total de 49.609.604 líneas, lo que supone un 5,3 por 100 más de líneas respecto al total registrado en junio de 2007 y una proporción de 109,8 líneas por cada 100 habitantes.

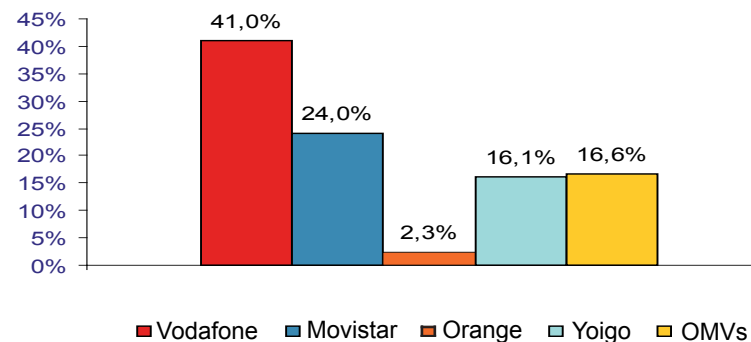
10. LÍNEAS MÓVILES

	PREPAGO	POSTPAGO	TOTAL
Variación mensual	-5.279	171.936	166.657

11. LÍNEAS ACUMULADAS

	TASA DE VARIACIÓN INTERANUAL	
	Jun-08	Jun 08 - Jun 07
Prepago	20.023.316	-1,8%
Postpago	29.586.288	10,8%
Parque de líneas móviles	49.609.604	5,3%
Líneas asociadas		
a máquinas (M2M)	1.331.978	43,2%
Parque total	50.941.582	6,1%

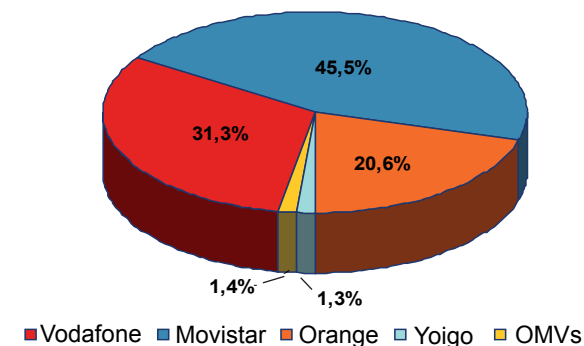
12. CUOTA DE LA GANANCIA NETA DE LÍNEAS EN EL ÚLTIMO TRIMESTRE**



13. PENETRACIÓN

	Jun-07	Jun-08
Líneas móviles / 100 habitantes	104,2	109,8

14. CUOTA DE MERCADO DE LÍNEAS MÓVILES



* El concepto líneas móviles integra las líneas asociadas a comunicaciones personales, es decir, líneas vinculadas a un terminal móvil y/o datacard. Se excluyen las líneas asociadas a servicios de telemetría y/o telecontrol (M2M). En consecuencia, las tablas 10 y 13 y los gráficos 12 y 14 no tienen en cuenta líneas asociadas a servicios de telemetría y/o telecontrol (M2M).

** Media de líneas móviles ganadas por operador en los últimos 3 meses sobre la media del total de líneas ganadas por todos los operadores en el mismo periodo.

3. TELEFONÍA MÓVIL (2/3)

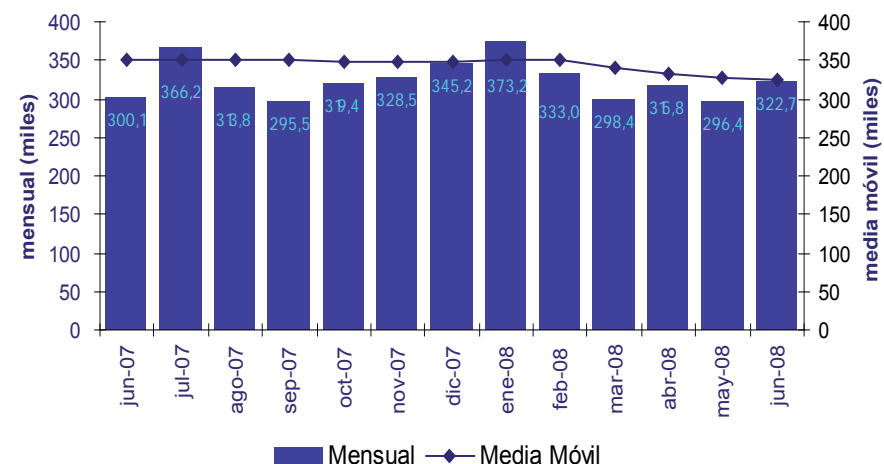
b) PORTABILIDAD*

En el mes de junio se portaron 322.654 números móviles, lo que supone un aumento del 7,5 por 100 frente al volumen de junio de 2007.

15. PORTABILIDAD

	Jun-08	TASA DE VARIACIÓN Jun 08 - Jun 07
Mensual	322.654	7,5%

16. EVOLUCIÓN MENSUAL DE LA PORTABILIDAD Y MEDIA MÓVIL**



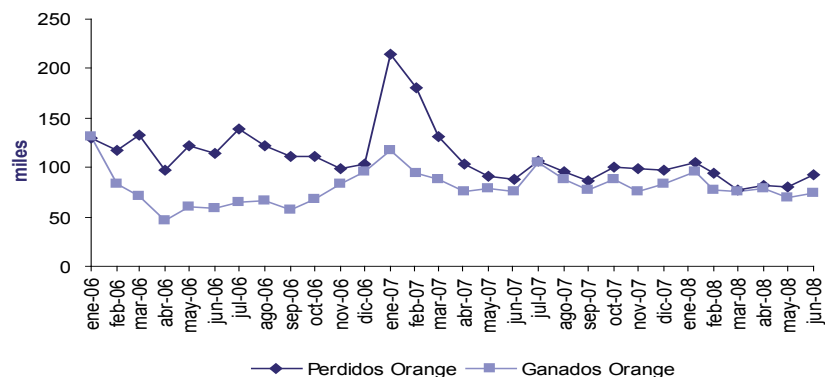
* La portabilidad en redes móviles es la posibilidad que tiene el usuario de mantener su número cuando cambia de operador. Para la estimación de esta cifra se ha utilizado el criterio de solicitudes tramitadas, información que se recoge mensualmente desde enero de 2006. Con esta metodología se contabilizan las portabilidades sucesivas (es decir, aquellos casos en que el consumidor cambió de operador en más de una ocasión) y las portabilidades que supongan el retorno del consumidor al operador de origen (según rango de numeración asignado).

** La serie en media móvil supone una transformación de la serie original en la que las nuevas observaciones para cada periodo son un promedio de las observaciones originales. En este caso se trata de observaciones mensuales y la promediación se hace para cada 12 meses.

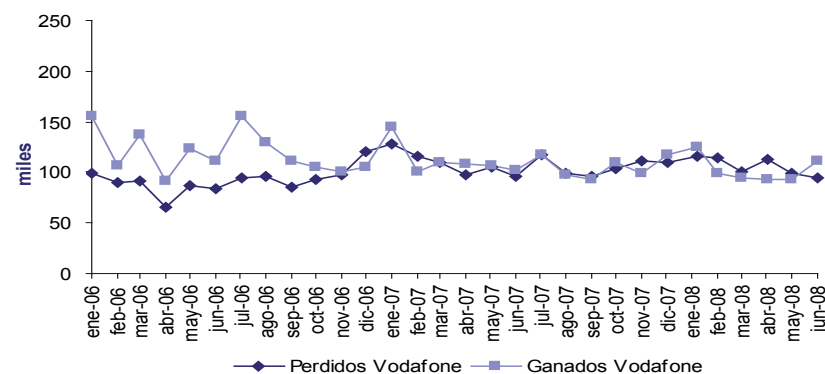
3. TELEFONÍA MÓVIL (3/3)

b) PORTABILIDAD (Cont.)

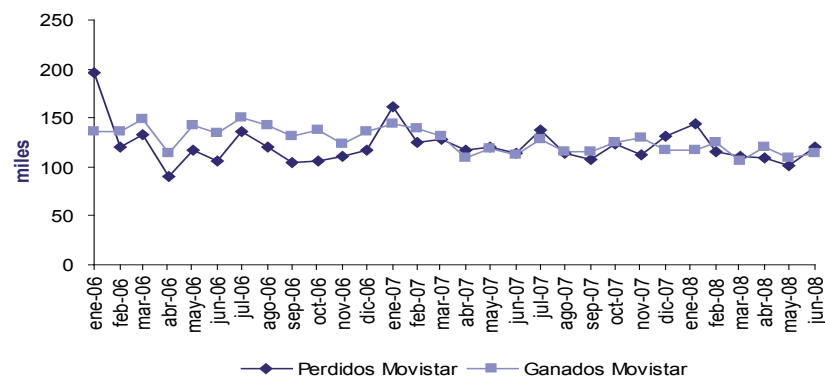
17. EVOLUCIÓN DE ORANGE



19. EVOLUCIÓN DE VODAFONE



18. EVOLUCIÓN DE MOVISTAR



20. LÍNEAS PORTADAS

	EXPORTADOS (perdidos)	IMPORTADOS (ganados)
Movistar	119.486	114.145
Vodafone	94.595	111.491
Orange	92.407	73.706
Yoigo	7.819	10.582
OMVs*	8.347	12.730

*Euskaltel, Carrefour, Lebara, Happy Móvil, Diamovil, R Cable, Eroski, Pepephone, Sweeno, Ono, Eplus, Masmóvil, BT, Telecable y Nukkii.

4. BANDA ANCHA (1/3)

a) BANDA ANCHA MINORISTA

En el mes de junio el número de líneas de banda ancha aumentó en 62.261. El mes cerró con un total de 8.647.735 líneas, lo que supone un aumento interanual del 16,3 por 100 y una proporción de 19 líneas por cada 100 habitantes.

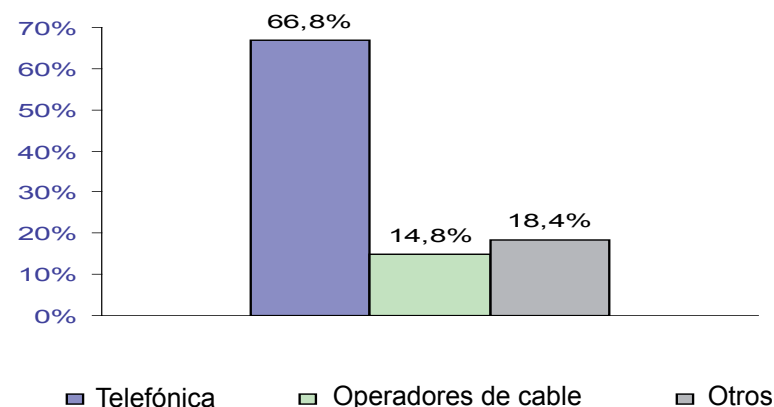
21. LÍNEAS DE BANDA ANCHA

	DSL	CABLE MÓDEM	TOTAL
Variación mensual	56.007	6.254	62.261

22. LÍNEAS ACUMULADAS

	TASA DE VARIACIÓN INTERANUAL	
	Jun-08	Jun 08 - Jun 07
Parque total	8.647.735	16,3%
DSL	6.921.819	17,9%
Telefónica	4.921.343	18,0%
Otros	2.000.476	17,6%
Cable módem	1.725.916	10,2%

23. CUOTA DE LA GANANCIA NETA DE LÍNEAS*

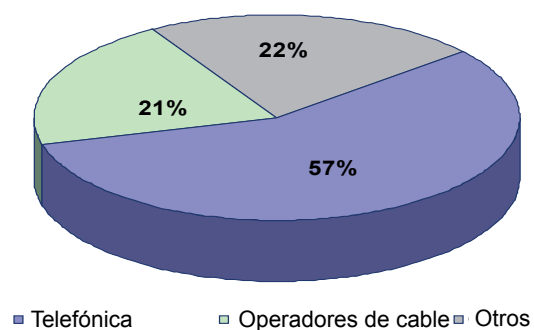


Durante el mes el número de líneas DSL aumentó en 56.007, sumando a final de mes un total de 6.921.819 líneas. Por su parte, las líneas cable módem aumentaron en 6.254, hasta alcanzar un total de 1.725.916 líneas.

* Media de líneas de banda ancha ganadas por tipo de operador en los últimos 3 meses sobre la media del total de líneas ganadas por todos los operadores en el mismo periodo.

4. BANDA ANCHA (2/3)

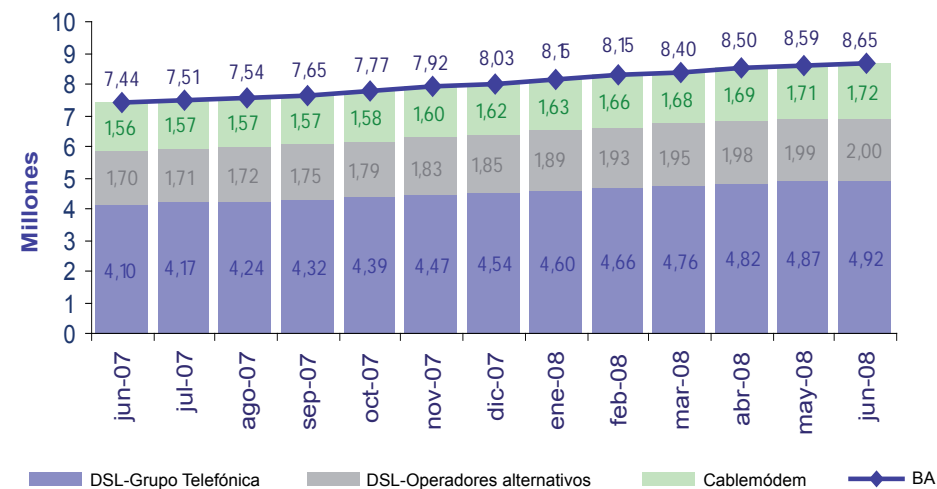
24. CUOTA DE MERCADO DE LÍNEAS DE BANDA ANCHA



25. PENETRACIÓN

	Jun-07	Jun-08
Líneas / 100 habitantes	16,5	19,1

26. EVOLUCIÓN DE LA BANDA ANCHA



4. BANDA ANCHA (3/3)

b) BANDA ANCHA MAYORISTA

ACCESO INDIRECTO Y BUCLE DE ABONADO*

Durante el mes de junio el acceso indirecto se redujo en 8.126 líneas, situándose a final de mes en 467.239 accesos frente a los 1.533.237 bucles desagregados.

27. ACCESOS INDIRECTOS

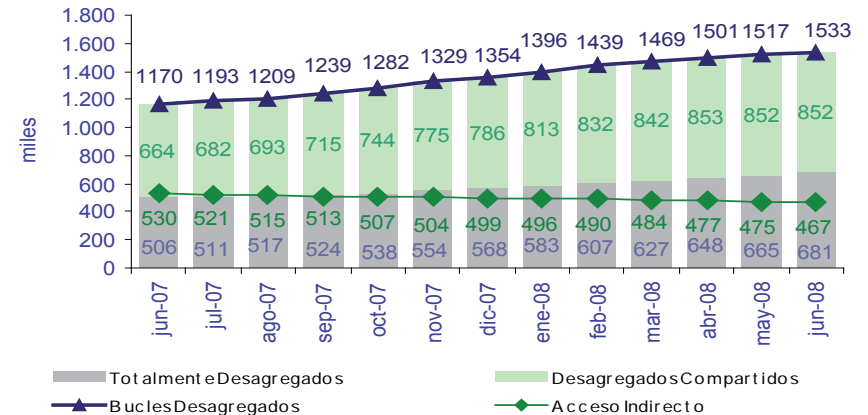
	GIG ADSL	ADSL IP	TOTAL
Variación mensual	-3.600	-4.526	-8.126
Acumulado total	162.044	305.195	467.239
Tasa de variación del acumulado total (junio 08 - junio 07)			-11,9%

Los bucles desagregados presentaron un incremento de 16.236, representando el 17,7 por 100 de las líneas finales de banda ancha. Por modalidades, los bucles totalmente desagregados aumentaron en 16.058, alcanzando un acumulado total de 680.868 y los bucles compartidos aumentaron en 178, siendo, con un acumulado total de 852.369, el principal modo de entrada al mercado.

28. BUCLES DESAGREGADOS

	TOTALMENTE DESAGREGADOS	DESAGREGADOS COMPARTIDOS	TOTAL BUCLES
Variación mensual	16.058	178	16.236
Acumulado total	680.868	852.369	1.533.237
Tasa de variación del acumulado total (junio 08 - junio 07)			31,0%

29. EVOLUCIÓN DE LAS MODALIDADES DE ACCESO



* El bucle de abonado es el nombre técnico con el que se denomina al tramo de línea telefónica que va desde la central hasta el lugar dónde se ubica el abonado. Existen dos modalidades de contratación del bucle: totalmente desagregado y desagregado parcial (también denominado bucle desagregado compartido). Con la primera modalidad el nuevo operador puede prestar todo tipo de servicios al cliente final (voz y acceso de banda ancha), mientras que, con la desagregación parcial, el operador alternativo solamente puede ofrecer el servicio de acceso de banda ancha y otros servicios asociados a éste.

