

NOTA MENSUAL - MAYO 2008

ÍNDICE

1. Instantánea del mes	4
2. Telefonía Fija	5
a) Líneas	5
b) Portabilidad y preselección	6
3. Telefonía móvil	7
a) Líneas	7
b) Portabilidad	8
4. Banda ancha	10
a) Banda ancha minorista	10
b) Banda ancha mayorista	12

NOTAS

1) Los datos que se recogen en la Nota Mensual son los aportados por ocho operadores de telefonía fija y 19 de telefonía móvil habiéndose incluido a los nuevos operadores móviles virtuales en telefonía móvil. Se trata de datos no consolidados, sometidos en ocasiones a corrección posterior por parte de los operadores.

2) Debido a la necesidad de adecuarse a los cambios demográficos se ha modificado a partir de enero de 2008 el dato de base poblacional utilizado en la elaboración de las Notas Mensuales y se han actualizado los datos de penetración correspondientes al año 2007. El dato de población utilizado en 2008 corresponde a la actualización en base a los empadronamientos del censo de 2001 del Instituto Nacional de Estadística (INE)*, que a 1 de enero de 2007 asciende a 45.200.737 habitantes. Esta actualización del dato poblacional supone un aumento de 491.773 habitantes respecto al dato utilizado con anterioridad.

* Dato disponible en: www.ine.es.

1. INSTANTÁNEA DEL MES

1. LÍNEAS FIJAS*

	TELEFONÍA FIJA
Variación mensual	53.479
Residencial	3.056
Negocio	50.423
Acumulado Anual	263.980
Parque total	20.184.103
Tasa de variación del parque total (mayo 08 - mayo 07)	2,4%

2. LÍNEAS MÓVILES

	TELEFONÍA MÓVIL
Variación mensual	111.917
Prepago	-66.791
Postpago	178.708
Acumulado Anual	372.974
Parque líneas móviles	49.442.947
Parque líneas asociadas a máquinas	1.283.855
Parque total	50.726.802
Tasa de variación del parque total (mayo 08 - mayo 07)	6,2%

3. LÍNEAS DE BANDA ANCHA

	BANDA ANCHA
Variación mensual	82.204
DSL	68.979
Cable módem	13.225
Acumulado Anual	558.033
Parque total**	8.585.474
Tasa de variación del parque total (mayo 08 - mayo 07)	17,0%

DESTACADOS

En los últimos tres meses, Yoigo y el conjunto de operadores móviles virtuales (OMV) captaron el 43,5% del total de líneas ganadas por los operadores de telefonía móvil.

* A partir de enero de 2008 el concepto de línea empleado en la nota es el siguiente: acceso o parte de un acceso que permite la realización de una comunicación telefónica. El número de líneas de un acceso es igual al número de comunicaciones de voz que puedan estar en curso simultáneamente por el acceso. Este concepto difiere del utilizado en notas anteriores en las que se contabilizaban únicamente accesos.

** Por una rectificación aportada por uno de los operadores el parque total de líneas de banda ancha en el mes de abril ascendió a 8.503.270 líneas y no a 8.521.270 tal y como se publicó en la nota anterior.

2. TELEFONÍA FIJA (1/2)

a) LÍNEAS

En el mes de mayo el total de líneas fijas aumentó en 53.479 líneas. El mes cerró con un total de 20.184.103 líneas, lo que representa un aumento interanual del 2,4 por 100 y una proporción de 44,7 líneas por cada 100 habitantes.

4. LÍNEAS FIJAS

	RESIDENCIAL	NEGOCIO	TOTAL
Variación mensual	3.056	50.423	53.479

5. LÍNEAS ACUMULADAS

	TASA DE VARIACIÓN INTERANUAL	
	May-08	May 08 - May 07
Residencial	13.003.321	1,9%
Negocio	7.180.782	3,3%
Parque total	20.184.103	2,4%

6. PENETRACIÓN

	May-07	May-08
Líneas / 100 habitantes	43,6	44,7

2. TELEFONÍA FIJA (2/2)

b) PORTABILIDAD Y PRESELECCIÓN

En el mes de mayo se portaron 99.054 números fijos, un 53,6 por 100 más que en el mismo periodo del año anterior.

El número de líneas preseleccionadas durante el mes disminuyó en 23.823 líneas, lo que significó una disminución un 118,8% superior a la registrada en mayo del año anterior.

7. PORTABILIDAD Y PRESELECCIÓN

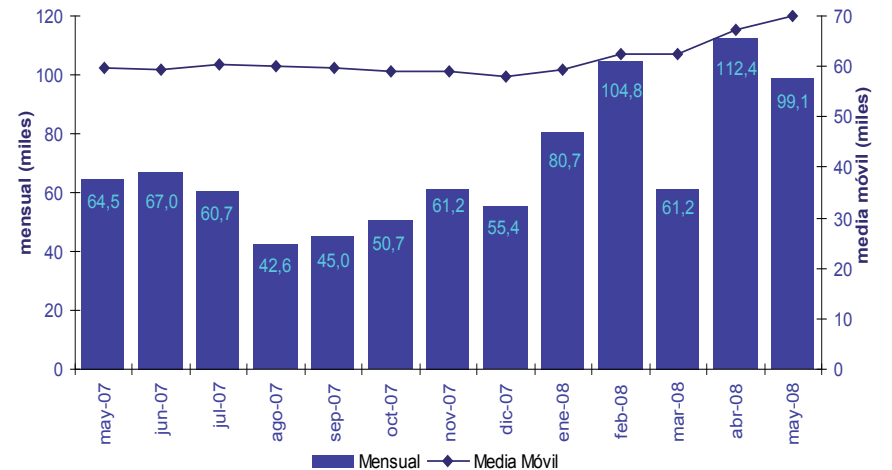
	May-07	May-08
Variación mensual portabilidad	64.474	99.054
Variación mensual preselección	-10.890	-23.823

El descenso registrado de 134.770 líneas preseleccionadas en los cinco primeros meses de 2008, ha sido un 173% mayor al registrado en los cinco primeros meses del año anterior.

8. PORTABILIDAD Y PRESELECCIÓN ACUMULADAS

	May-08	TASA DE VARIACIÓN
Acumulado anual portabilidad	458.124	46,9%
Acumulado anual preselección	-134.770	173,0%

9. EVOLUCIÓN MENSUAL DE LA PORTABILIDAD Y MEDIA MÓVIL*



* La serie en media móvil supone una transformación de la serie original en la que las nuevas observaciones para cada periodo son un promedio de las observaciones originales. En este caso se trata de observaciones mensuales y la promediación se hace para cada 12 meses.

CMT

3. TELEFONÍA MÓVIL (1/3)

a) LÍNEAS MÓVILES*

En el mes de mayo, el total de líneas móviles aumentó en 111.917 líneas. El mes se cierra con un total de 49.442.947 líneas, lo que supone un 5,4 por 100 más de líneas respecto al total registrado en mayo de 2007 y una proporción de 109,4 líneas por cada 100 habitantes.

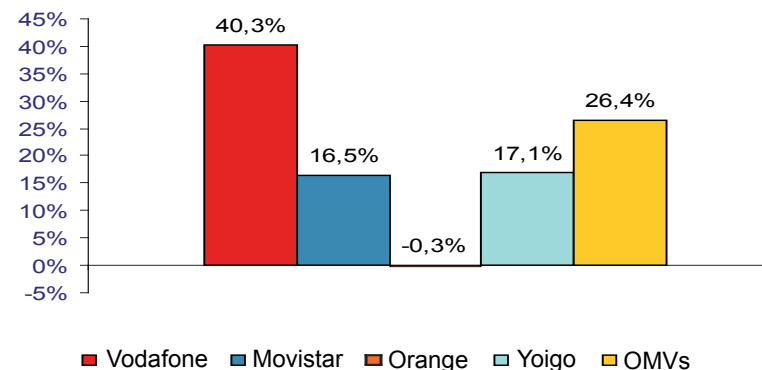
10. LÍNEAS MÓVILES

	PREPAGO	POSTPAGO	TOTAL
Variación mensual	-66.791	178.708	111.917

11. LÍNEAS ACUMULADAS

	TASA DE VARIACIÓN INTERANUAL	
	May-08	May 08 - May 07
Prepago	20.032.137	-2,3%
Postpago	29.410.810	11,4%
Parque de líneas móviles	49.442.947	5,4%
Líneas asociadas		
a máquinas (M2M)	1.283.855	46,9%
Parque total	50.726.802	6,2%

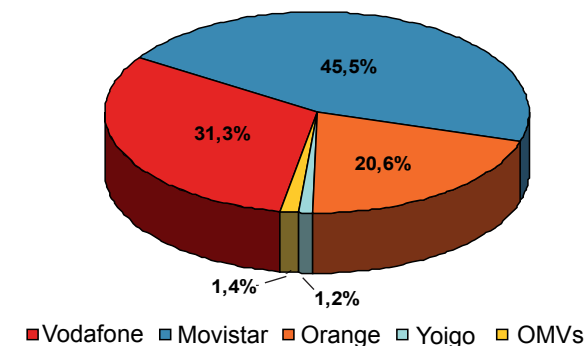
12. CUOTA DE LA GANANCIA NETA DE LÍNEAS EN EL ÚLTIMO TRIMESTRE**



13. PENETRACIÓN

	May-07	May-08
Líneas móviles / 100 habitantes	103,8	109,4

14. CUOTA DE MERCADO DE LÍNEAS MÓVILES



* El concepto líneas móviles integra las líneas asociadas a comunicaciones personales, es decir, líneas vinculadas a un terminal móvil y/o datacard. Se excluyen las líneas asociadas a servicios de telemetría y/o telecontrol (M2M). En consecuencia, las tablas 10 y 13 y los gráficos 12 y 14 no tienen en cuenta líneas asociadas a servicios de telemetría y/o telecontrol (M2M).

** Media de líneas móviles ganadas por operador en los últimos 3 meses sobre la media del total de líneas ganadas por todos los operadores en el mismo periodo.

3. TELEFONÍA MÓVIL (2/3)

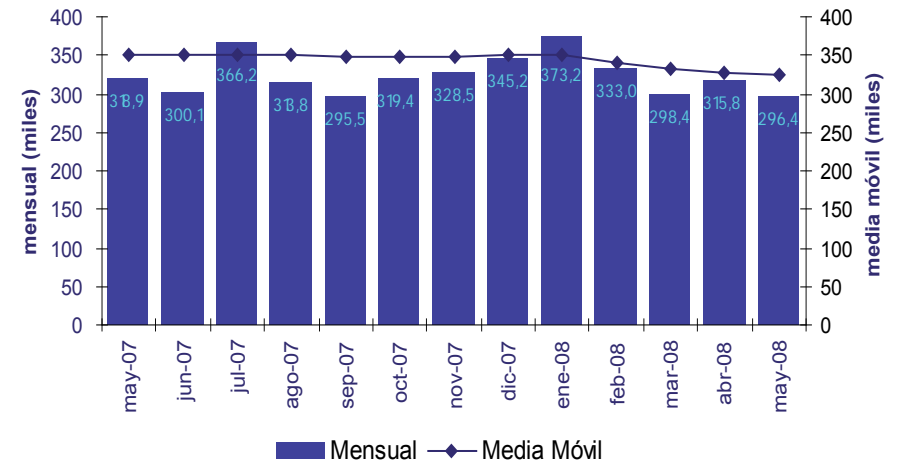
b) PORTABILIDAD*

En el mes de mayo se portaron 296.443 números móviles, lo que supone una disminución del 7,0 por 100 frente al volumen de mayo de 2007.

15. PORTABILIDAD

	May-08	TASA DE VARIACIÓN May 08 - May 07
Mensual	296.443	-7,0%

16. EVOLUCIÓN MENSUAL DE LA PORTABILIDAD Y MEDIA MÓVIL**



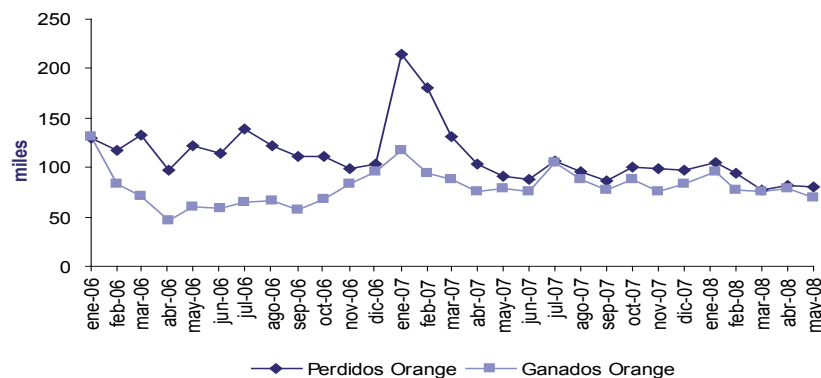
* La portabilidad en redes móviles es la posibilidad que tiene el usuario de mantener su número cuando cambia de operador. Para la estimación de esta cifra se ha utilizado el criterio de solicitudes tramitadas, información que se recoge mensualmente desde enero de 2006. Con esta metodología se contabilizan las portabilidades sucesivas (es decir, aquellos casos en que el consumidor cambió de operador en más de una ocasión) y las portabilidades que supongan el retorno del consumidor al operador de origen (según rango de numeración asignado).

** La serie en media móvil supone una transformación de la serie original en la que las nuevas observaciones para cada periodo son un promedio de las observaciones originales. En este caso se trata de observaciones mensuales y la promediación se hace para cada 12 meses.

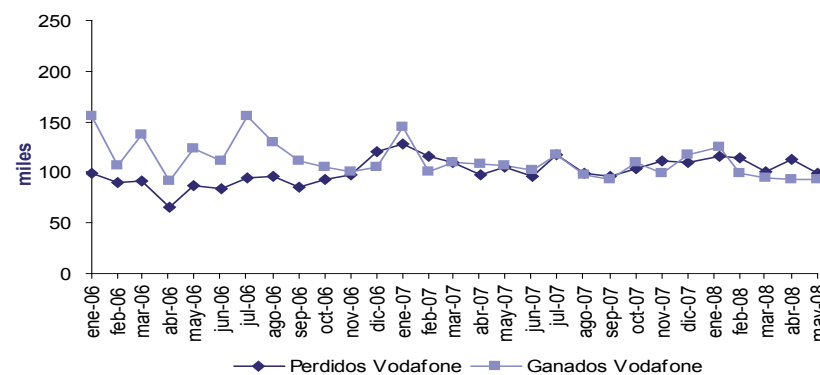
3. TELEFONÍA MÓVIL (3/3)

b) PORTABILIDAD (Cont.)

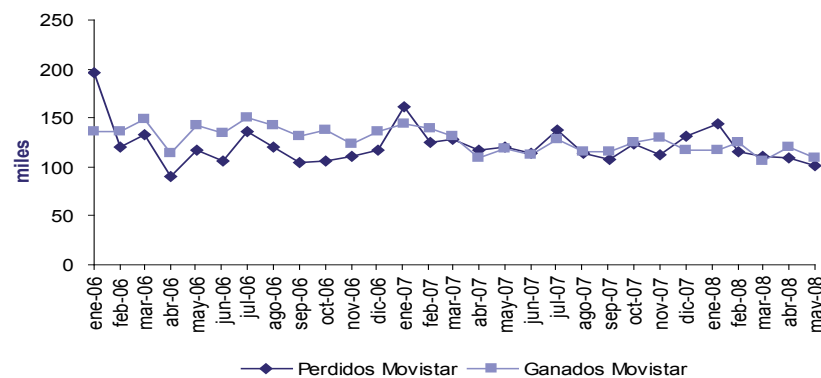
17. EVOLUCIÓN DE ORANGE



19. EVOLUCIÓN DE VODAFONE



18. EVOLUCIÓN DE MOVISTAR



20. LÍNEAS PORTADAS

	EXPORTADOS (perdidos)	IMPORTADOS (ganados)
Movistar	101.556	109.872
Vodafone	99.207	93.063
Orange	80.990	69.642
Yoigo	6.717	12.227
OMVs*	7.973	11.639

*Euskaltel, Carrefour, Lebara, Happy Móvil, Diamovil, R Cable, Eroski, Pepephone, Sweeno, Ono, Eplus, Masmóvil, BT, Telecable y Nukkii.

4. BANDA ANCHA (1/3)

a) BANDA ANCHA MINORISTA

En el mes de mayo el número de líneas de banda ancha aumentó en 82.204. El mes cerró con un total de 8.585.474 líneas, lo que supone un aumento interanual del 17 por 100 y una proporción de 19 líneas por cada 100 habitantes.

21. LÍNEAS DE BANDA ANCHA

	DSL	CABLE MÓDEM	TOTAL
Variación mensual	68.979	13.225	82.204

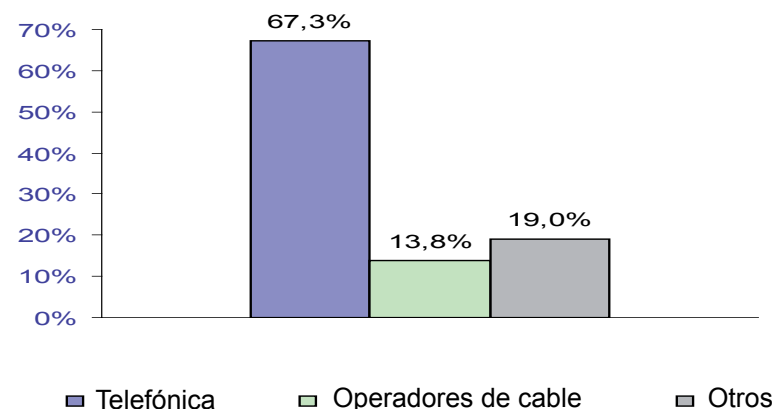
22. LÍNEAS ACUMULADAS

	TASA DE VARIACIÓN INTERANUAL	
	May-08	May 08 - May 07
Parque total	8.585.474	17,0%
DSL	6.865.812	18,8%
Telefónica	4.873.536	18,9%
Otros	1.992.276	18,6%
Cable módem**	1.719.662	10,5%

* Media de líneas de banda ancha ganadas por tipo de operador en los últimos 3 meses sobre la media del total de líneas ganadas por todos los operadores en el mismo periodo.

** Debido a un error en las cifras aportadas por uno de los operadores, el total de líneas cable módem en el mes de abril ascendió a 1.706.437 líneas y no a 1.724.437 tal y como se publicó.

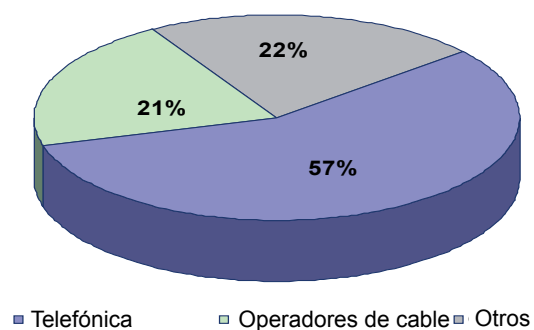
23. CUOTA DE LA GANANCIA NETA DE LÍNEAS*



Durante el mes el número de líneas DSL aumentó en 68.979, sumando a final de mes un total de 6.865.812 líneas. Por su parte, las líneas cable módem aumentaron en 13.225, hasta alcanzar un total de 1.719.662 líneas.

4. BANDA ANCHA (2/3)

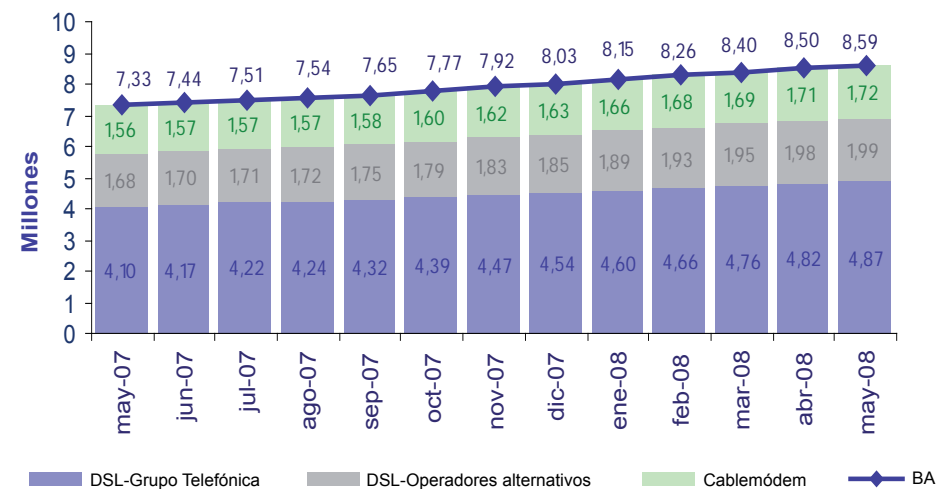
24. CUOTA DE MERCADO DE LÍNEAS DE BANDA ANCHA



25. PENETRACIÓN

	May-07	May-08
Líneas / 100 habitantes	16,2	19,0

26. EVOLUCIÓN DE LA BANDA ANCHA



CMT

4. BANDA ANCHA (3/3)

b) BANDA ANCHA MAYORISTA

ACCESO INDIRECTO Y BUCLE DE ABONADO*

Durante el mes de mayo el acceso indirecto se redujo en 1.458 líneas, situándose a final de mes en 475.365 accesos frente a los 1.517.001 bucles desagregados.

27. ACCESOS INDIRECTOS

	GIG ADSL	ADSL IP	TOTAL
Variación mensual	1.439	-2.897	-1.458
Acumulado total	165.644	309.721	475.365
Tasa de variación del acumulado total (mayo 08 - mayo 07)			-11,7%

Los bucles desagregados presentaron un incremento de 15.843, representando el 17,7 por 100 de las líneas finales de banda ancha. Por modalidades, los bucles totalmente desagregados aumentaron en 16.833, alcanzando un acumulado total de 664.810 y los bucles compartidos disminuyeron en 990, siendo, con un acumulado total de 852.191, el principal modo de entrada al mercado.

* El bucle de abonado es el nombre técnico con el que se denomina al tramo de línea telefónica que va desde la central hasta el lugar dónde se ubica el abonado. Existen dos modalidades de contratación del bucle: totalmente desagregado y desagregado parcial (también denominado bucle desagregado compartido).

Con la primera modalidad el nuevo operador puede prestar todo tipo de servicios al cliente final (voz y acceso de banda ancha), mientras que, con la desagregación parcial, el operador alternativo solamente puede ofrecer el servicio de acceso de banda ancha y otros servicios asociados a éste.

28. BUCLES DESAGREGADOS

	TOTALMENTE DESAGREGADOS	DESAGREGADOS COMPARTIDOS	TOTAL BUCLES
Variación mensual	16.833	-990	15.843
Acumulado total	664.810	852.191	1.517.001
Tasa de variación del acumulado total (mayo 08 - mayo 07)			32,9%

29. EVOLUCIÓN DE LAS MODALIDADES DE ACCESO

