

NOTA MENSUAL - ABRIL 2008

ÍNDICE

1. Instantánea del mes	4
2. Telefonía Fija	5
a) Líneas	5
b) Portabilidad y preselección	6
3. Telefonía móvil	7
a) Líneas	7
b) Portabilidad	8
4. Banda ancha	10
a) Banda ancha minorista	10
b) Banda ancha mayorista	12

NOTAS

1) Los datos que se recogen en la Nota Mensual son los aportados por ocho operadores de telefonía fija y 19 de telefonía móvil habiéndose incluido a los nuevos operadores móviles virtuales en telefonía móvil. Se trata de datos no consolidados, sometidos en ocasiones a corrección posterior por parte de los operadores.

2) Debido a la necesidad de adecuarse a los cambios demográficos se ha modificado a partir de enero de 2008 el dato de base poblacional utilizado en la elaboración de las Notas Mensuales y se han actualizado los datos de penetración correspondientes al año 2007. El dato de población utilizado en 2008 corresponde a la actualización en base a los empadronamientos del censo de 2001 del Instituto Nacional de Estadística (INE)*, que a 1 de enero de 2007 asciende a 45.200.737 habitantes. Esta actualización del dato poblacional supone un aumento de 491.773 habitantes respecto al dato utilizado con anterioridad.

* Dato disponible en: www.ine.es.

1. INSTANTÁNEA DEL MES

1. LÍNEAS FIJAS*

	TELEFONÍA FIJA
Variación mensual	-3.984
Residencial	-9.473
Negocio	5.489
Acumulado Anual	210.501
Parque total	20.130.624
Tasa de variación del parque total (abril 08 - abril 07)	2,3%

2. LÍNEAS MÓVILES

	TELEFONÍA MÓVIL
Variación mensual	175.175
Prepago	-59.038
Postpago	234.213
Acumulado Anual	261.057
Parque líneas móviles	49.331.030
Parque líneas asociadas a máquinas	1.217.282
Parque total	50.548.312
Tasa de variación del parque total (abril 08 - abril 07)	6,2%

3. LÍNEAS DE BANDA ANCHA

	BANDA ANCHA
Variación mensual	118.110
DSL	85.691
Cable módem	32.419
Acumulado Anual	493.829
Parque total	8.521.270
Tasa de variación del parque total (abril 08 - abril 07)	17,9%

DESTACADOS

En el mes de abril las líneas cable módem aumentaron en 32.419 nuevas líneas, alcanzando un acumulado total de 1.724.437.

* A partir de enero de 2008 el concepto de línea empleado en la nota es el siguiente: acceso o parte de un acceso que permite la realización de una comunicación telefónica. El número de líneas de un acceso es igual al número de comunicaciones de voz que puedan estar en curso simultáneamente por el acceso. Este concepto difiere del utilizado en notas anteriores en las que se contabilizaban únicamente accesos.

2. TELEFONÍA FIJA (1/2)

a) LÍNEAS

En el mes de abril el total de líneas fijas disminuyó en 3.984 líneas. El mes cerró con un total de 20.130.624 líneas, lo que representa un aumento interanual del 2,3 por 100 y una proporción de 44,5 líneas por cada 100 habitantes.

4. LÍNEAS FIJAS

	RESIDENCIAL	NEGOCIO	TOTAL
Variación mensual	-9.473	5.489	-3.984

5. LÍNEAS ACUMULADAS

	TASA DE VARIACIÓN INTERANUAL	
	Abr-08	Abr 08 - Abr 07
Residencial	13.000.265	2,0%
Negocio	7.130.359	2,9%
Parque total	20.130.624	2,3%

6. PENETRACIÓN

	Abr-07	Abr-08
Líneas / 100 habitantes	43,5	44,5

2. TELEFONÍA FIJA (2/2)

b) PORTABILIDAD Y PRESELECCIÓN

En el mes de abril se portaron 112.401 números fijos, un 97,6 por 100 más que en el mismo periodo del año anterior.

El número de líneas preseleccionadas durante el mes disminuyó en 43.852 líneas. Esta disminución fue siete veces mayor que la registrada en abril del año anterior.

7. PORTABILIDAD Y PRESELECCIÓN

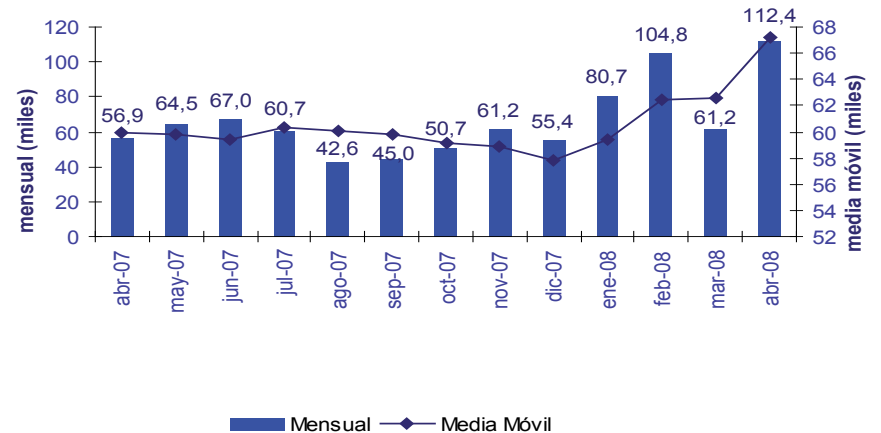
	Abr-07	Abr-08
Variación mensual portabilidad	56.879	112.401
Variación mensual preselección	-5.977	-43.852

El descenso de 110.947 líneas en el número de líneas preseleccionadas habido en los cuatro primeros meses de 2008, ha sido un 118,3% mayor al registrado en los cuatro primeros meses del año anterior.

8. PORTABILIDAD Y PRESELECCIÓN ACUMULADAS

	Abr-08	TASA DE VARIACIÓN
Acumulado anual portabilidad	359.070	45,1%
Acumulado anual preselección	-110.947	188,3%

9. EVOLUCIÓN MENSUAL DE LA PORTABILIDAD Y MEDIA MÓVIL*



* La serie en media móvil supone una transformación de la serie original en la que las nuevas observaciones para cada periodo son un promedio de las observaciones originales. En este caso se trata de observaciones mensuales y la promediación se hace para cada 12 meses.

CMT

3. TELEFONÍA MÓVIL (1/3)

a) LÍNEAS MÓVILES*

En el mes de abril, el total de líneas móviles aumentó en 175.175 líneas. El mes se cierra con un total de 49.331.030 líneas, lo que supone un 5,5 por 100 más de líneas respecto al total registrado en abril de 2007 y una proporción de 109,1 líneas por cada 100 habitantes.

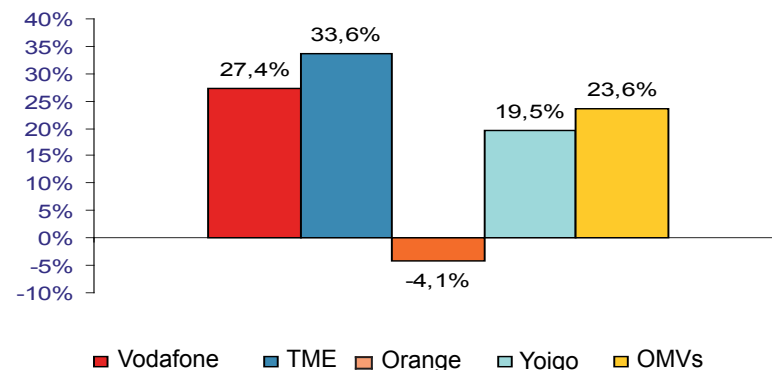
10. LÍNEAS MÓVILES

	PREPAGO	POSTPAGO	TOTAL
Variación mensual	-59.038	234.213	175.175

11. LÍNEAS ACUMULADAS

	TASA DE VARIACIÓN INTERANUAL	
	Abr-08	Abr 08 - Abr 07
Prepago	20.098.928	-2,5%
Postpago	29.232.102	11,9%
Parque de líneas móviles	49.331.030	5,5%
Líneas asociadas		
a máquinas (M2M)	1.217.282	43,2%
Parque total	50.548.312	6,2%

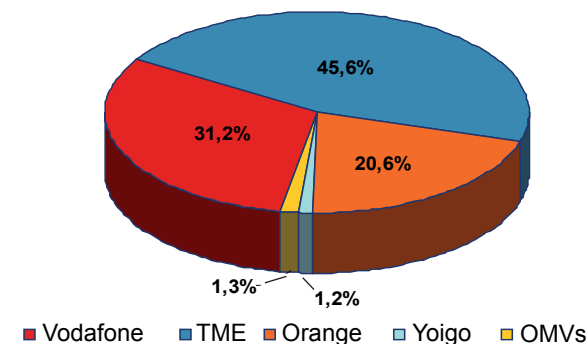
12. CUOTA DE LA GANANCIA NETA DE LÍNEAS EN EL ÚLTIMO TRIMESTRE**



13. PENETRACIÓN

	Abr-07	Abr-08
Líneas móviles / 100 habitantes	103,4	109,1

14. CUOTA DE MERCADO DE LÍNEAS MÓVILES



* El concepto líneas móviles integra las líneas asociadas a comunicaciones personales, es decir, líneas vinculadas a un terminal móvil y/o datacard. Se excluyen las líneas asociadas a servicios de telemetría y/o telecontrol (M2M). En consecuencia, las tablas 10 y 13 y los gráficos 12 y 14 no tienen en cuenta líneas asociadas a servicios de telemetría y/o telecontrol (M2M).

** Media de líneas móviles ganadas por operador en los últimos 3 meses sobre la media del total de líneas ganadas por todos los operadores en el mismo periodo.

3. TELEFONÍA MÓVIL (2/3)

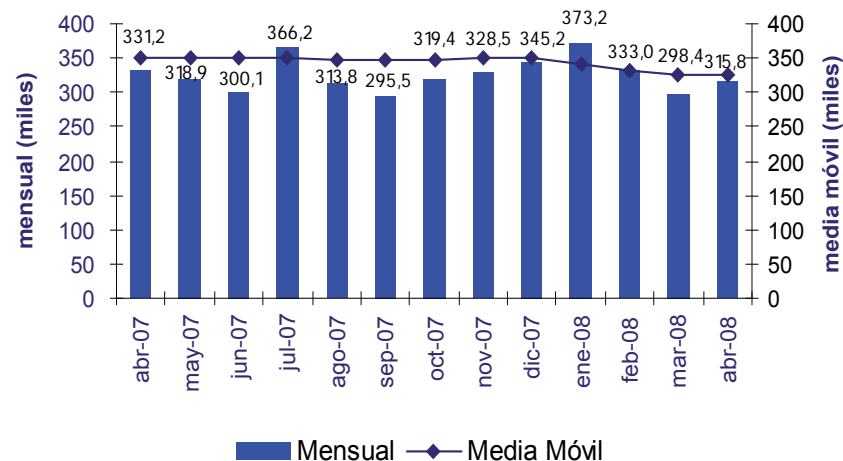
b) PORTABILIDAD*

En el mes de abril se portaron 315.753 números móviles, lo que supone una disminución del 4,7 por 100 frente al volumen de abril de 2007.

15. PORTABILIDAD

	Abr-08	TASA DE VARIACIÓN Abr 08 - Abr 07
Mensual	315.753	-4,7%

16. EVOLUCIÓN MENSUAL DE LA PORTABILIDAD Y MEDIA MÓVIL**



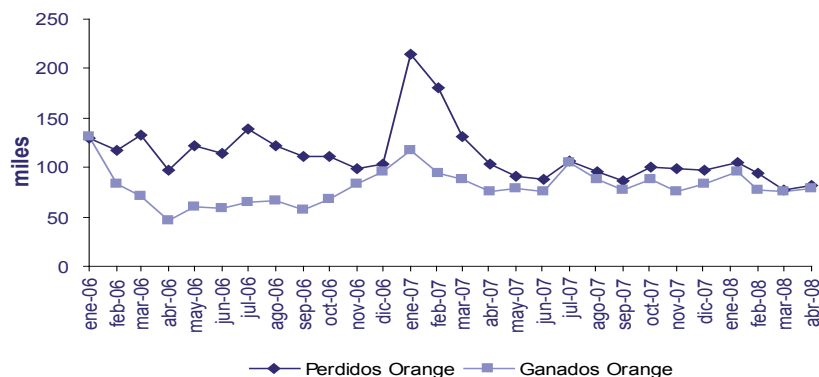
* La portabilidad en redes móviles es la posibilidad que tiene el usuario de mantener su número cuando cambia de operador. Para la estimación de esta cifra se ha utilizado el criterio de solicitudes tramitadas, información que se recoge mensualmente desde enero de 2006. Con esta metodología se contabilizan las portabilidades sucesivas (es decir, aquellos casos en que el consumidor cambió de operador en más de una ocasión) y las portabilidades que supongan el retorno del consumidor al operador de origen (según rango de numeración asignado).

** La serie en media móvil supone una transformación de la serie original en la que las nuevas observaciones para cada periodo son un promedio de las observaciones originales. En este caso se trata de observaciones mensuales y la promediación se hace para cada 12 meses.

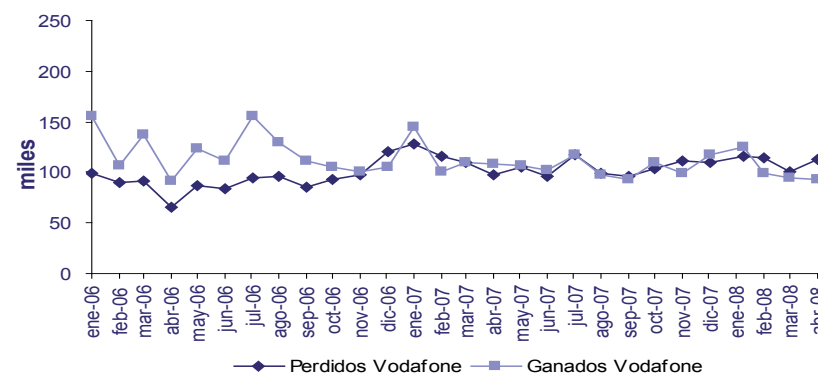
3. TELEFONÍA MÓVIL (3/3)

b) PORTABILIDAD (Cont.)

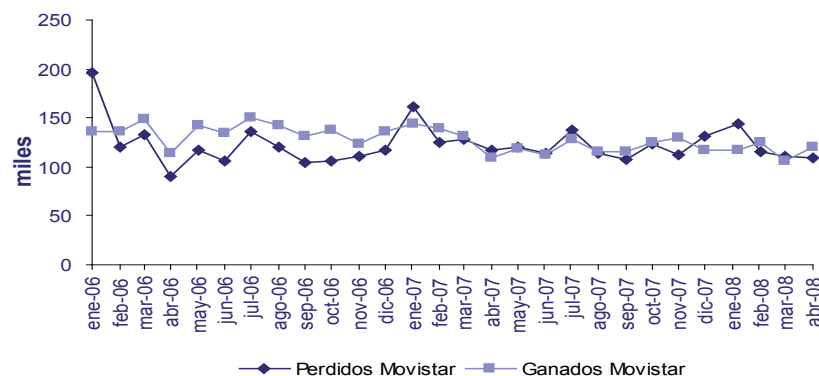
17. EVOLUCIÓN DE ORANGE



19. EVOLUCIÓN DE VODAFONE



18. EVOLUCIÓN DE MOVISTAR



20. LÍNEAS PORTADAS

	EXPORTADOS (perdidos)	IMPORTADOS (ganados)
Movistar	109.760	120.857
Vodafone	113.398	93.253
Orange	82.047	78.054
Yoigo	4.706	11.301
OMVs*	5.842	12.288

*Euskaltel, Carrefour, Lebara, Happy Móvil, Diamovil, R Cable, Eroski, Pepephone, Swe-no, Ono, Eplu, Masmóvil, BT, Telecable y Nukkii.

4. BANDA ANCHA (1/3)

a) BANDA ANCHA MINORISTA

En el mes de abril el número de líneas de banda ancha aumentó en 118.110. El mes cerró con un total de 8.521.270 líneas, lo que supone un aumento interanual del 17,9 por 100 y una proporción de 18,9 líneas por cada 100 habitantes.

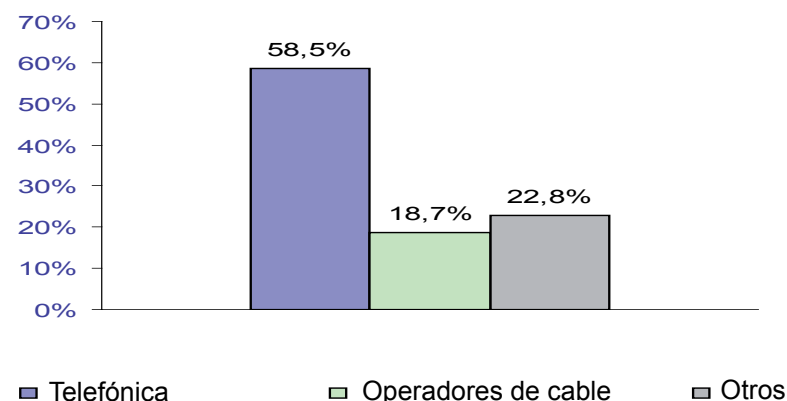
21. LÍNEAS DE BANDA ANCHA

	DSL	CABLE MÓDEM	TOTAL
Variación mensual	85.691	32.419	118.110

22. LÍNEAS ACUMULADAS

	TASA DE VARIACIÓN INTERANUAL	
	Abr-08	Abr 08 - Abr 07
Parque total	8.521.270	17,9%
DSL	6.796.833	19,4%
Telefónica	4.818.852	19,5%
Otros	1.977.981	19,3%
Cable módem	1.724.437	12,2%

23. CUOTA DE LA GANANCIA NETA DE LÍNEAS*

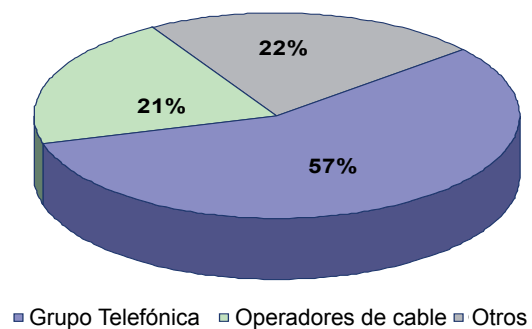


Durante el mes el número de líneas DSL aumentó en 85.691, sumando a final de mes un total de 6.796.833 líneas. Por su parte, las líneas cable módem aumentaron en 32.419, hasta alcanzar un total de 1.724.437 líneas.

* Media de líneas de banda ancha ganadas por tipo de operador en los últimos 3 meses sobre la media del total de líneas ganadas por todos los operadores en el mismo periodo.

4. BANDA ANCHA (2/3)

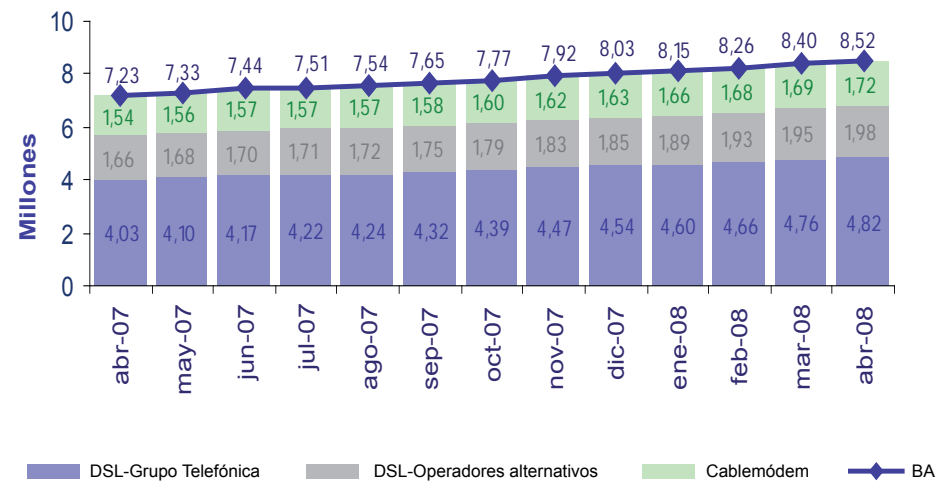
24. CUOTA DE MERCADO DE LÍNEAS DE BANDA ANCHA



25. PENETRACIÓN

	Abr-07	Abr-08
Líneas / 100 habitantes	16,0	18,9

26. EVOLUCIÓN DE LA BANDA ANCHA



4. BANDA ANCHA (3/3)

b) BANDA ANCHA MAYORISTA

ACCESO INDIRECTO Y BUCLE DE ABONADO*

Durante el mes de abril el acceso indirecto se redujo en 7.229 líneas, situándose a final de mes en 476.823 accesos frente a los 1.501.158 bucles desagregados.

27. ACCESOS INDIRECTOS

	GIG ADSL	ADSL IP	TOTAL
Variación mensual	139	-7.368	-7.229
Acumulado total	164.205	312.618	476.823
Tasa de variación del acumulado total (abril 08 - abril 07)			-12,9%

Los bucles desagregados presentaron un incremento de 32.135, representando el 17,6 por 100 de las líneas finales de banda ancha. Por modalidades, los bucles totalmente desagregados aumentaron en 21.160, alcanzando un acumulado total de 647.977 y los bucles compartidos aumentaron en 10.975, siendo, con un acumulado total de 853.181, el principal modo de entrada al mercado utilizado por los operadores alternativos.

* El bucle de abonado es el nombre técnico con el que se denomina al tramo de línea telefónica que va desde la central hasta el lugar dónde se ubica el abonado. Existen dos modalidades de contratación del bucle: totalmente desagregado y desagregado parcial (también denominado bucle desagregado compartido). Con la primera modalidad el nuevo operador puede prestar todo tipo de servicios al cliente final (voz y acceso de banda ancha), mientras que, con la desagregación parcial, el operador alternativo solamente puede ofrecer el servicio de acceso de banda ancha y otros servicios asociados a éste.

28. BUCLES DESAGREGADOS

	TOTALMENTE DESAGREGADOS	DESAGREGADOS COMPARTIDOS	TOTAL BUCLES
Variación mensual	21.160	10.975	32.135
Acumulado total	647.977	853.181	1.501.158
Tasa de variación del acumulado total (abril 08 - abril 07)			35,2%

29. EVOLUCIÓN DE LAS MODALIDADES DE ACCESO

