

NOTA MENSUAL - MARZO 2008

ÍNDICE

1. Instantánea del mes	4
2. Telefonía Fija	5
a) Líneas	5
b) Portabilidad y preselección	6
3. Telefonía móvil	7
a) Líneas	7
b) Portabilidad	8
4. Banda ancha	10
a) Banda ancha minorista	10
b) Banda ancha mayorista	12

NOTAS

1) El descenso en el parque de líneas móviles registrado en marzo es debido principalmente al ajuste realizado por Orange al adaptar el parque de líneas al criterio de actividad de la CMT para las líneas en la modalidad de prepago (ajuste de -750.323 líneas).

2) Los datos que se recogen en la Nota Mensual son los aportados por ocho operadores de telefonía fija y 18 de telefonía móvil habiéndose incluido a los nuevos operadores móviles virtuales en telefonía móvil. Se trata de datos no consolidados, sometidos en ocasiones a corrección posterior por parte de los operadores.

3) Debido a la necesidad de adecuarse a los cambios demográficos se ha modificado a partir de enero de 2008 el dato de base poblacional utilizado en la elaboración de las Notas Mensuales y se han actualizado los datos de penetración correspondientes al año 2007. El dato de población utilizado en 2008 corresponde a la actualización en base a los empadronamientos del censo de 2001 del Instituto Nacional de Estadística (INE)*, que a 1 de enero de 2007 asciende a 45.200.737 habitantes. Esta actualización del dato poblacional supone un aumento de 491.773 habitantes respecto al dato utilizado con anterioridad.

* Dato disponible en: www.ine.es.

1. INSTANTÁNEA DEL MES

1. LÍNEAS FIJAS*

	TELEFONÍA FIJA
Variación mensual	38.725
Residencial	32.269
Negocio	6.456
Acumulado Anual	214.485
Parque total	20.134.608
Tasa de variación del parque total (marzo 08 - marzo 07)	2,3%

2. LÍNEAS MÓVILES

	TELEFONÍA MÓVIL
Variación mensual	-616.472
Prepago	-812.695
Postpago	196.223
Acumulado Anual	85.882
Parque líneas móviles	49.155.855
Parque líneas asociadas a máquinas	1.176.590
Parque total	50.332.445
Tasa de variación del parque total (marzo 08 - marzo 07)	5,1%

3. LÍNEAS DE BANDA ANCHA

	BANDA ANCHA
Variación mensual	142.233
DSL	126.967
Cable módem	15.266
Acumulado Anual	375.719
Parque total	8.403.160
Tasa de variación del parque total (marzo 08 - marzo 07)	18,1%

DESTACADOS

En el mes de marzo el número de líneas de banda ancha aumentó en 142.233, lo que supone un 18% más que el año anterior y una penetración de 18,6 líneas por cada 100 habitantes.

* A partir de enero de 2008 el concepto de línea empleado en la nota es el siguiente: acceso o parte de un acceso que permite la realización de una comunicación telefónica. El número de líneas de un acceso es igual al número de comunicaciones de voz que puedan estar en curso simultáneamente por el acceso. Este concepto difiere del utilizado en notas anteriores en las que se contabilizaban únicamente accesos.

2. TELEFONÍA FIJA (1/2)

a) LÍNEAS

En el mes de marzo el total de líneas fijas creció en 38.725 líneas. El mes cerró con un total de 20.134.608 líneas, lo que representa un aumento interanual del 2,3 por 100 y una proporción de 44,5 líneas por cada 100 habitantes.

4. LÍNEAS FIJAS

	RESIDENCIAL	NEGOCIO	TOTAL
Variación mensual	32.269	6.456	38.725

5. LÍNEAS ACUMULADAS

	TASA DE VARIACIÓN INTERANUAL	
	Mar-08	Mar 08 - Mar 07
Residencial	13.009.738	1,9%
Negocio	7.124.870	3,0%
Parque total	20.134.608	2,3%

6. PENETRACIÓN

	Mar-07	Mar-08
Líneas / 100 habitantes	44,0	44,5

2. TELEFONÍA FIJA (2/2)

b) PORTABILIDAD Y PRESELECCIÓN

En el mes de marzo se portaron 61.171 números fijos, un 2,6 por 100 más que en el mismo periodo del año anterior.

El número de líneas preseleccionadas durante el mes disminuyó en 37.930 líneas.

7. PORTABILIDAD Y PRESELECCIÓN

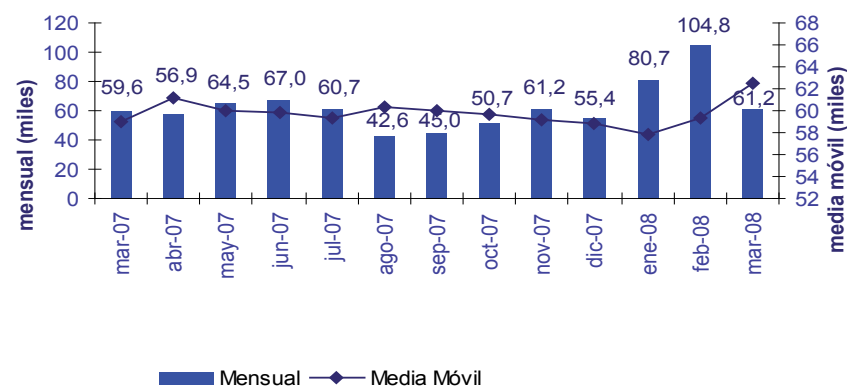
	Mar-07	Mar-08
Variación mensual portabilidad	59.598	61.171
Variación mensual preselección	142	-37.930

El descenso de 67.095 líneas en el número de líneas preseleccionadas habido en los tres primeros meses de 2008, ha sido un 106,4% inferior al registrado en los tres primeros meses del año anterior.

8. PORTABILIDAD Y PRESELECCIÓN ACUMULADAS

	Mar-08	TASA DE VARIACIÓN
Acumulado anual portabilidad	246.669	29,4%
Acumulado anual preselección	67.095	106,4%

9. EVOLUCIÓN MENSUAL DE LA PORTABILIDAD Y MEDIA MÓVIL*



* La serie en media móvil supone una transformación de la serie original en la que las nuevas observaciones para cada periodo son un promedio de las observaciones originales. En este caso se trata de observaciones mensuales y la promediación se hace para cada 12 meses.

CMT

3. TELEFONÍA MÓVIL (1/3)

a) LÍNEAS MÓVILES*

El mes de marzo cerró con un total de 49.155.855 líneas, lo que supone un 4,5 por 100 más de líneas respecto al total registrado en marzo de 2007 y una proporción de 108,8 líneas por cada 100 habitantes.

La caída en el número de líneas de prepago registrada en marzo se debe principalmente al ajuste que ha realizado Orange en las líneas de prepago.

10. LÍNEAS MÓVILES**

	PREPAGO	POSTPAGO	TOTAL
Variación mensual	-812.695	196.223	-616.472

11. LÍNEAS ACUMULADAS

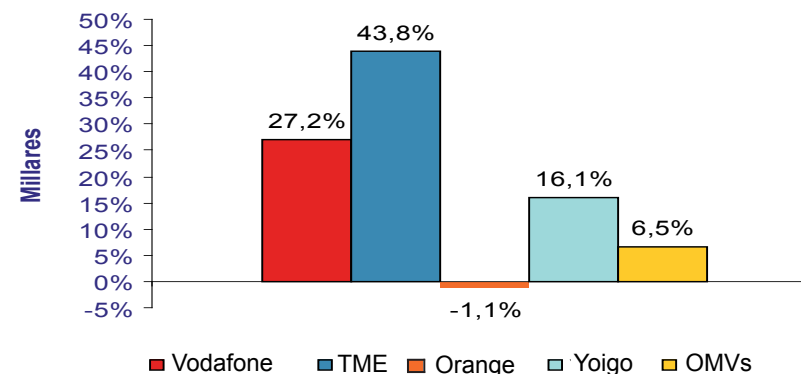
	TASA DE VARIACIÓN INTERANUAL	
	Mar-08	Mar 08 - Mar 07
Prepago	20.157.966	-4,7%
Postpago	28.997.889	11,9%
Parque de líneas móviles	49.155.855	4,5%
Líneas asociadas		
a máquinas (M2M)	1.176.590	42,4%
Parque total	50.332.445	5,1%

* El concepto líneas móviles integra las líneas asociadas a comunicaciones personales, es decir, líneas vinculadas a un terminal móvil y/o datacard. Se excluyen las líneas asociadas a servicios de telemetría y/o telecontrol (M2M). En consecuencia, las tablas 10 y 13 y los gráficos 12 y 14 no tienen en cuenta líneas asociadas a servicios de telemetría y/o telecontrol (M2M).

** Orange ha ajustado el parque de líneas en modalidad de prepago al criterio de actividad de la CMT (ajuste de -750.323 líneas).

*** Media de líneas móviles ganadas por operador en los últimos 3 meses sobre la media del total de líneas ganadas por todos los operadores en el mismo periodo. Este gráfico ha sido elaborado excluyendo el ajuste realizado por Orange.

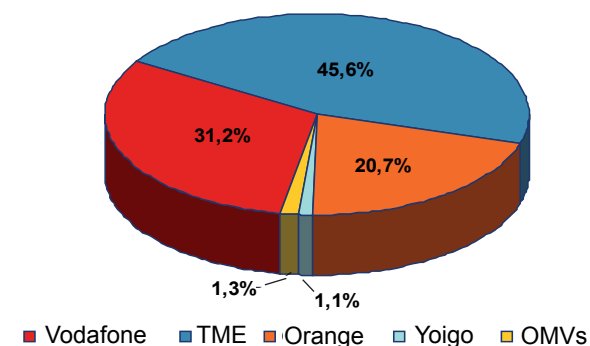
12. CUOTA DE LA GANANCIA NETA DE LÍNEAS EN EL ÚLTIMO TRIMESTRE***



13. PENETRACIÓN

	Mar-07	Mar-08
Líneas móviles / 100 habitantes	104,1	108,8

14. CUOTA DE MERCADO DE LÍNEAS MÓVILES



3. TELEFONÍA MÓVIL (2/3)

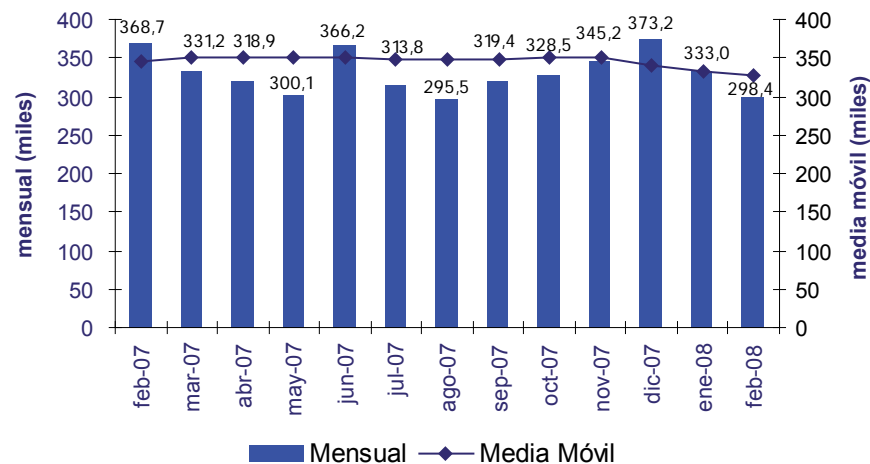
b) PORTABILIDAD*

En el mes de marzo se portaron 298.429 números móviles, lo que supone una disminución del 19,1 por 100 frente al volumen de marzo de 2007.

15. PORTABILIDAD

	Mar-08	TASA DE VARIACIÓN Mar 08 - Mar 07
Mensual	298.429	-19,1%

16. EVOLUCIÓN MENSUAL DE LA PORTABILIDAD Y MEDIA MÓVIL**



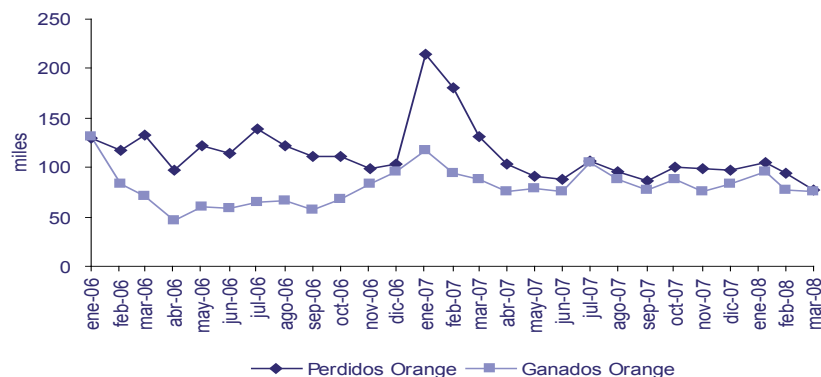
* La portabilidad en redes móviles es la posibilidad que tiene el usuario de mantener su número cuando cambia de operador. Para la estimación de esta cifra se ha utilizado el criterio de solicitudes tramitadas, información que se recoge mensualmente desde enero de 2006. Con esta metodología se contabilizan las portabilidades sucesivas (es decir, aquellos casos en que el consumidor cambió de operador en más de una ocasión) y las portabilidades que supongan el retorno del consumidor al operador de origen (según rango de numeración asignado).

** La serie en media móvil supone una transformación de la serie original en la que las nuevas observaciones para cada periodo son un promedio de las observaciones originales. En este caso se trata de observaciones mensuales y la promediación se hace para cada 12 meses.

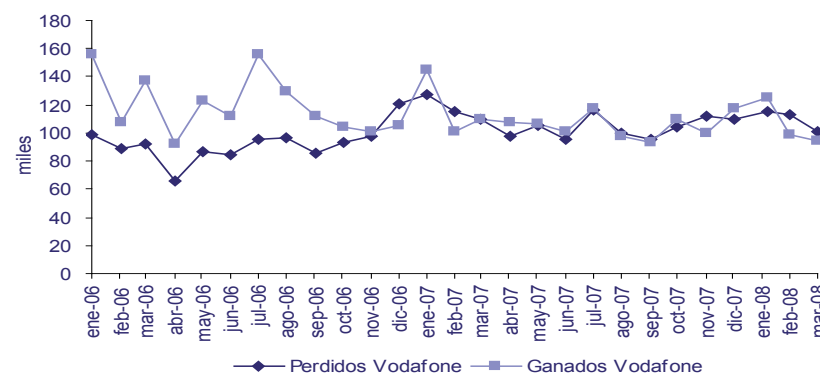
3. TELEFONÍA MÓVIL (3/3)

b) PORTABILIDAD (Cont.)

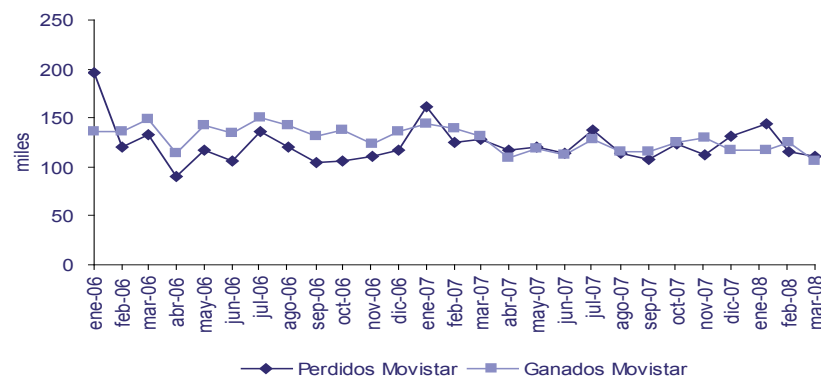
17. EVOLUCIÓN DE ORANGE



19. EVOLUCIÓN DE VODAFONE



18. EVOLUCIÓN DE MOVISTAR



20. LÍNEAS PORTADAS

	EXPORTADOS (perdidos)	IMPORTADOS (ganados)
Movistar	111.041	106.436
Vodafone	100.684	94.291
Orange	77.677	75.096
Yoigo	4.205	10.713
OMVs*	4.822	11.893

*Euskaltel, Carrefour, Lebara, Happy Móvil, Diamovil, R Cable, Eroski, Pepephone, Sweeno, Ono, Eplus, Masmóvil, BT y Telecable.

4. BANDA ANCHA (1/3)

a) BANDA ANCHA MINORISTA

En el mes de marzo el número de líneas de banda ancha aumentó en 142.233. El mes cerró con un total de 8.403.160 líneas, lo que supone un aumento interanual del 18,1 por 100 y una proporción de 18,6 líneas por cada 100 habitantes.

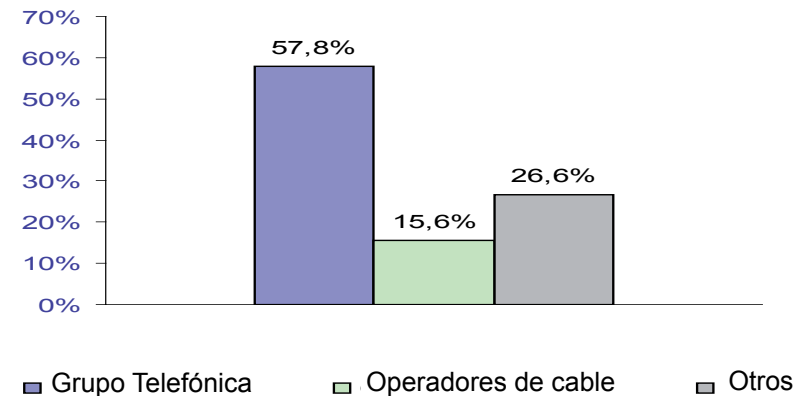
21. LÍNEAS DE BANDA ANCHA

	DSL	CABLE MÓDEM	TOTAL
Variación mensual	126.967	15.266	142.233

22. LÍNEAS ACUMULADAS

	TASA DE VARIACIÓN INTERANUAL	
	Mar-08	Mar 08 - Mar 07
Parque total	8.403.160	18,1%
DSL	6.711.142	19,8%
Telefónica	4.758.067	19,9%
Otros	1.953.075	19,6%
Cable módem	1.692.018	11,6%

23. CUOTA DE LA GANANCIA NETA DE LÍNEAS*

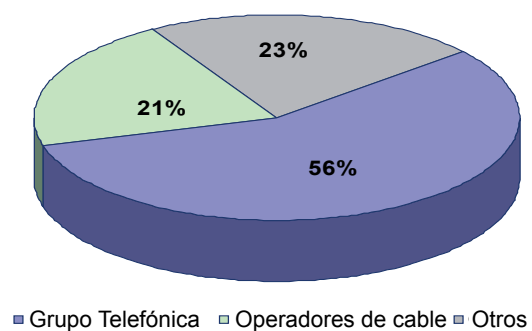


Durante el mes el número de líneas DSL aumentó en 126.967, sumando a final de mes un total de 6.711.142 líneas. Por su parte, las líneas cable módem aumentaron en 15.266, hasta alcanzar un total de 1.692.018 líneas.

* Media de líneas de banda ancha ganadas por tipo de operador en los últimos 3 meses sobre la media del total de líneas ganadas por todos los operadores en el mismo periodo.

4. BANDA ANCHA (2/3)

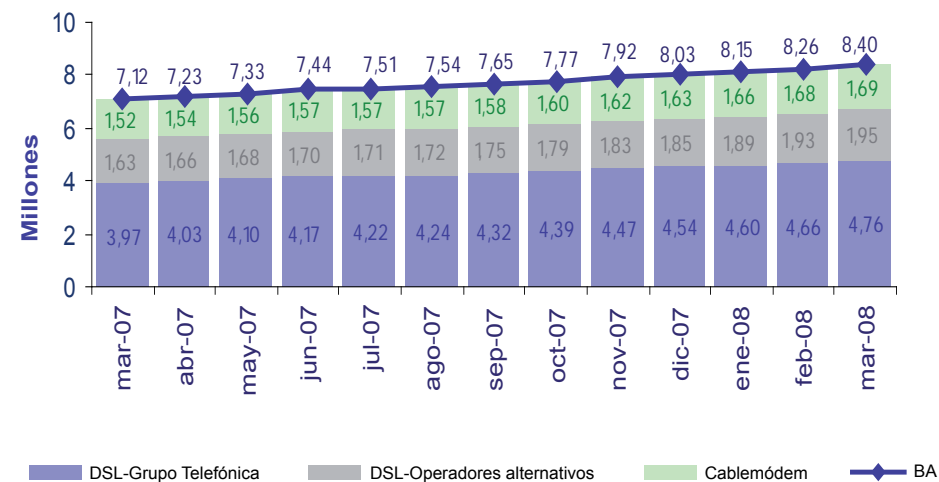
24. CUOTA DE MERCADO DE LÍNEAS DE BANDA ANCHA



25. PENETRACIÓN

	Mar-07	Mar-08
Líneas / 100 habitantes	15,7	18,6

26. EVOLUCIÓN DE LA BANDA ANCHA



4. BANDA ANCHA (3/3)

b) BANDA ANCHA MAYORISTA

ACCESO INDIRECTO Y BUCLE DE ABONADO*

Durante el mes de marzo el acceso indirecto se redujo en 6.202 líneas, situándose a final de mes en 484.052 accesos frente a los 1.469.023 bucles desagregados.

27. ACCESOS INDIRECTOS

	GIG ADSL	ADSL IP	TOTAL
Variación mensual	31	-6.233	-6.202
Acumulado total	164.066	319.986	484.052
Tasa de variación del acumulado total (marzo 08 - marzo 07)			-13,8%

Los bucles desagregados presentaron un incremento de 30.282, representando el 17,5 por 100 de las líneas finales de banda ancha. Por modalidades, los bucles totalmente desagregados aumentaron en 19.871, alcanzando un acumulado total de 626.817 y los bucles compartidos aumentaron en 10.411, siendo, con un acumulado total de 842.206, el principal modo de entrada al mercado utilizado por los operadores alternativos.

* El bucle de abonado es el nombre técnico con el que se denomina al tramo de línea telefónica que va desde la central hasta el lugar dónde se ubica el abonado. Existen dos modalidades de contratación del bucle: totalmente desagregado y desagregado parcial (también denominado bucle desagregado compartido). Con la primera modalidad el nuevo operador puede prestar todo tipo de servicios al cliente final (voz y acceso de banda ancha), mientras que, con la desagregación parcial, el operador alternativo solamente puede ofrecer el servicio de acceso de banda ancha y otros servicios asociados a éste.

28. BUCLES DESAGREGADOS

	TOTALMENTE DESAGREGADOS	DESAGREGADOS COMPARTIDOS	TOTAL BUCLES
Variación mensual	19.871	10.411	30.282
Acumulado total	626.817	842.206	1.469.023
Tasa de variación del acumulado total (marzo 08 - marzo 07)			37,1%

29. EVOLUCIÓN DE LAS MODALIDADES DE ACCESO

