

NOTA MENSUAL - FEBRERO 2008

ÍNDICE

1. Instantánea del mes	4
2. Telefonía Fija	5
a) Líneas	5
b) Portabilidad y preselección	6
3. Telefonía móvil	7
a) Líneas	7
b) Portabilidad	8
4. Banda ancha	10
a) Banda ancha minorista	10
b) Banda ancha mayorista	12

NOTAS

1) Los datos que se recogen en la Nota Mensual son los aportados por ocho operadores de telefonía fija y 17 de telefonía móvil habiéndose incluido a los nuevos operadores móviles virtuales en telefonía móvil. Se trata de datos no consolidados, sometidos en ocasiones a corrección posterior por parte de los operadores.

2) Debido a la necesidad de adecuarse a los cambios demográficos se ha modificado a partir de enero de 2008 el dato de base poblacional utilizado en la elaboración de las Notas Mensuales y se han actualizado los datos de penetración correspondientes al año 2007. El dato de población utilizado en 2008 corresponde a la actualización en base a los empadronamientos del censo de 2001 del Instituto Nacional de Estadística (INE)*, que a 1 de enero de 2007 asciende a 45.200.737 habitantes. Esta actualización del dato poblacional supone un aumento de 491.773 habitantes respecto al dato utilizado hasta ahora.

* Dato disponible en: www.ine.es.

CMT

1. INSTANTÁNEA DEL MES

1. LÍNEAS FIJAS*

	TELEFONÍA FIJA
Variación mensual	75.953
Residencial	16.581
Negocio	59.372
Acumulado Anual	175.760
Parque total	20.095.883
Tasa de variación del parque total (febrero 08 - febrero 07)	2,1%

2. LÍNEAS MÓVILES

	TELEFONÍA MÓVIL
Variación mensual	178.864
Prepago	-45.761
Postpago	224.625
Acumulado Anual	678.606
Parque líneas móviles	49.748.579
Parque líneas asociadas a máquinas	1.154.429
Parque total	50.903.008
Tasa de variación del parque total (febrero 08 - febrero 07)	7,4%

3. LÍNEAS DE BANDA ANCHA

	BANDA ANCHA
Variación mensual	110.652
DSL	90.019
Cable módem	20.633
Acumulado Anual	233.486
Parque total	8.260.927
Tasa de variación del parque total (febrero 08 - febrero 07)	18,8%

DESTACADOS

Con una tasa de crecimiento interanual del 18,8%, el parque total de líneas de Banda Ancha se sitúa, en el mes de febrero, en 8.260.927 líneas.

* A partir de enero de 2008 el concepto de línea empleado en la nota es el siguiente: acceso o parte de un acceso que permite la realización de una comunicación telefónica. El número de líneas de un acceso es igual al número de comunicaciones de voz que puedan estar en curso simultáneamente por el acceso. Este concepto difiere del utilizado en notas anteriores en las que se contabilizaban únicamente accesos.

2. TELEFONÍA FIJA (1/2)

a) LÍNEAS

En el mes de febrero el total de líneas fijas creció en 75.953 líneas. El mes cerró con un total de 20.095.883 líneas, lo que representa un aumento interanual del 2,1 por 100 y una proporción de 44,5 líneas por cada 100 habitantes.

4. LÍNEAS FIJAS

	RESIDENCIAL	NEGOCIO	TOTAL
Variación mensual	16.581	59.372	75.953

5. LÍNEAS ACUMULADAS

	TASA DE VARIACIÓN INTERANUAL	
	Feb-08	Feb 08 - Feb 07
Residencial	12.977.469	1,6%
Negocio	7.118.414	3,1%
Parque total	20.095.883	2,1%

6. PENETRACIÓN

	Feb-07	Feb-08
Líneas / 100 habitantes	43,5	44,5

2. TELEFONÍA FIJA (2/2)

b) PORTABILIDAD Y PRESELECCIÓN

En el mes de febrero se portaron 104.833 números fijos, un 53,6 por 100 más que en el mismo periodo del año anterior.

El número de líneas preseleccionadas durante el mes disminuyó en 26.724 líneas.

7. PORTABILIDAD Y PRESELECCIÓN

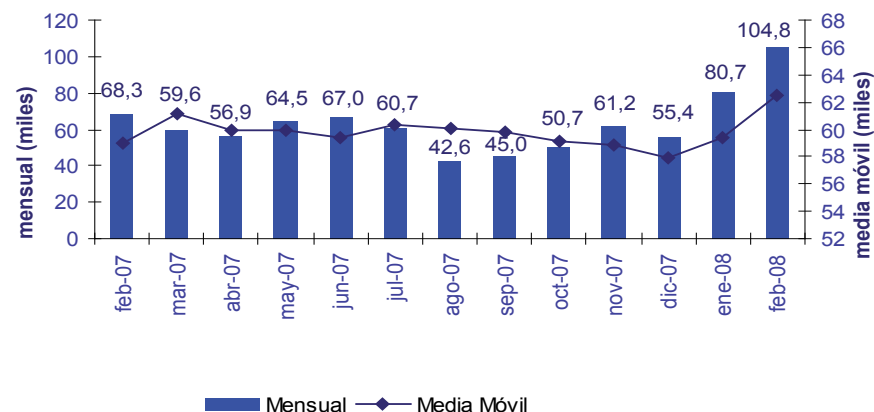
	Feb-07	Feb-08
Variación mensual portabilidad	68.270	104.833
Variación mensual preselección	-14.822	-26.724

El descenso de 29.165 líneas en el número de líneas preseleccionadas habido en los dos primeros meses de 2008, ha sido un 10,7% inferior al registrado en el año anterior.

8. PORTABILIDAD Y PRESELECCIÓN ACUMULADAS

	Feb-08	TASA DE VARIACIÓN
Acumulado anual portabilidad	185.498	41,6%
Acumulado anual preselección	-29.165	-10,7%

9. EVOLUCIÓN MENSUAL DE LA PORTABILIDAD Y MEDIA MÓVIL*



* La serie en media móvil supone una transformación de la serie original en la que las nuevas observaciones para cada periodo son un promedio de las observaciones originales. En este caso se trata de observaciones mensuales y la promediación se hace para cada 12 meses.

3. TELEFONÍA MÓVIL (1/3)

a) LÍNEAS MÓVILES

En el mes de febrero, el total de líneas móviles* aumentó en 178.864 líneas. El mes se cierra con un total de 49.748.579 líneas, lo que supone un 6,8 por 100 más de líneas respecto al total registrado en febrero de 2007 y una proporción de 110,1 líneas por cada 100 habitantes.

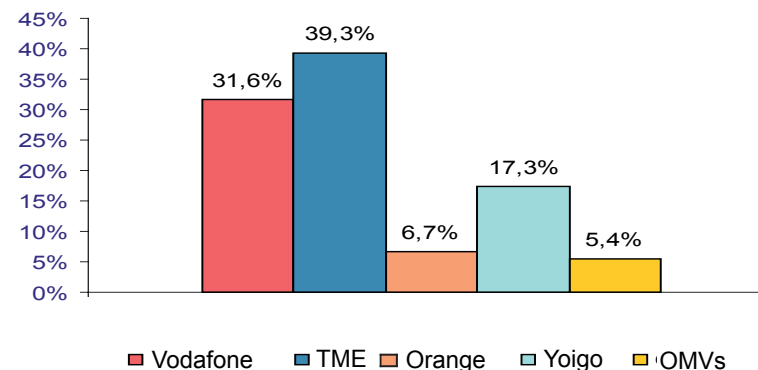
10. LÍNEAS MÓVILES

	PREPAGO	POSTPAGO	TOTAL
Variación mensual	-45.761	224.625	178.864

11. LÍNEAS ACUMULADAS

	TASA DE VARIACIÓN INTERANUAL	
	Feb-08	Feb 08 - Feb 07
Prepago	20.953.693	0,0%
Postpago	28.794.886	12,4%
Parque de líneas móviles	49.748.579	6,8%
Líneas asociadas a máquinas (M2M)	1.154.429	45,6%
Parque total	50.903.008	7,4%

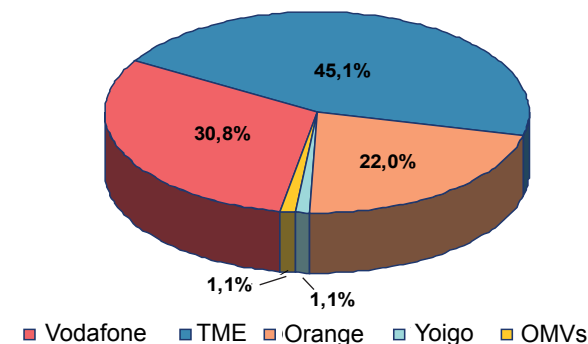
12. CUOTA DE LA GANANCIA NETA DE LÍNEAS**



13. PENETRACIÓN

	Feb-07	Feb-08
Líneas móviles / 100 habitantes	103,1	110,1

14. CUOTA DE MERCADO DE LÍNEAS MÓVILES



* El concepto líneas móviles integra las líneas asociadas a comunicaciones personales, es decir, líneas vinculadas a un terminal móvil y/o datacard. Se excluyen las líneas asociadas a servicios de telemetría y/o telecontrol (M2M). En consecuencia, las tablas 10 y 13 y los gráficos 12 y 14 no tienen en cuenta líneas asociadas a servicios de telemetría y/o telecontrol (M2M).

** Media de líneas móviles ganadas por operador en los últimos 3 meses sobre la media del total de líneas ganadas por todos los operadores en el mismo periodo.

3. TELEFONÍA MÓVIL (2/3)

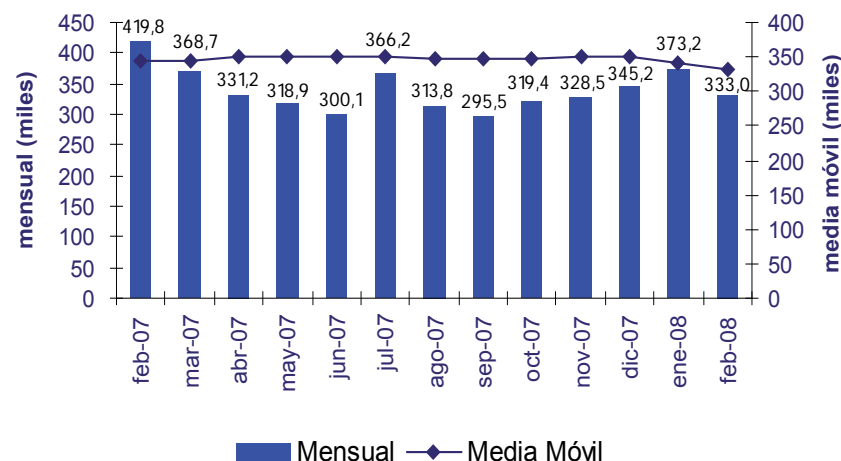
b) PORTABILIDAD*

En el mes de febrero se portaron 332.982 números móviles, lo que supone una disminución del 20,7 por 100 frente al volumen de febrero de 2007.

15. PORTABILIDAD

	Feb-08	TASA DE VARIACIÓN Feb 08 - Feb 07
Mensual	332.982	-20,7%

16. EVOLUCIÓN MENSUAL DE LA PORTABILIDAD Y MEDIA MÓVIL**



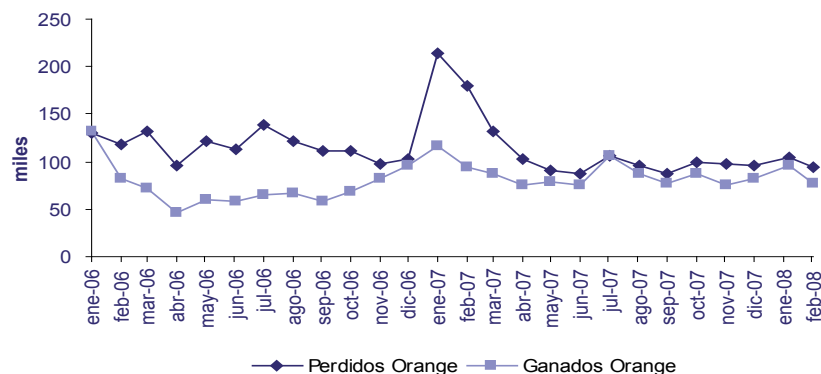
* La portabilidad en redes móviles es la posibilidad que tiene el usuario de mantener su número cuando cambia de operador. Para la estimación de esta cifra se ha utilizado el criterio de solicitudes tramitadas, información que se recoge mensualmente desde enero de 2006. Con esta metodología se contabilizan las portabilidades sucesivas (es decir, aquellos casos en que el consumidor cambió de operador en más de una ocasión) y las portabilidades que supongan el retorno del consumidor al operador de origen (según rango de numeración asignado).

** La serie en media móvil supone una transformación de la serie original en la que las nuevas observaciones para cada periodo son un promedio de las observaciones originales. En este caso se trata de observaciones mensuales y la promediación se hace para cada 12 meses.

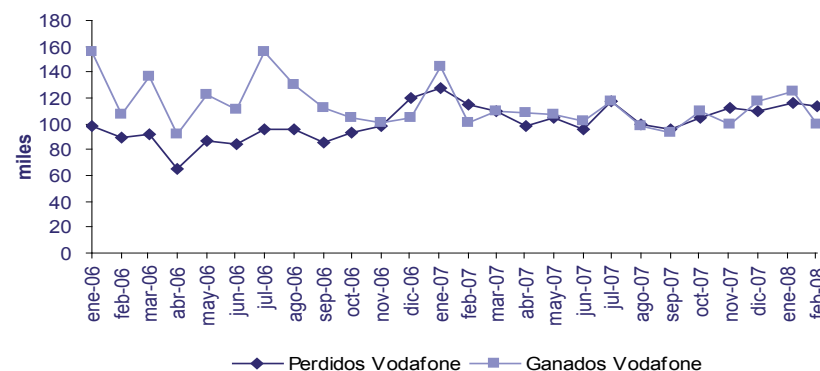
3. TELEFONÍA MÓVIL (3/3)

b) PORTABILIDAD (Cont.)

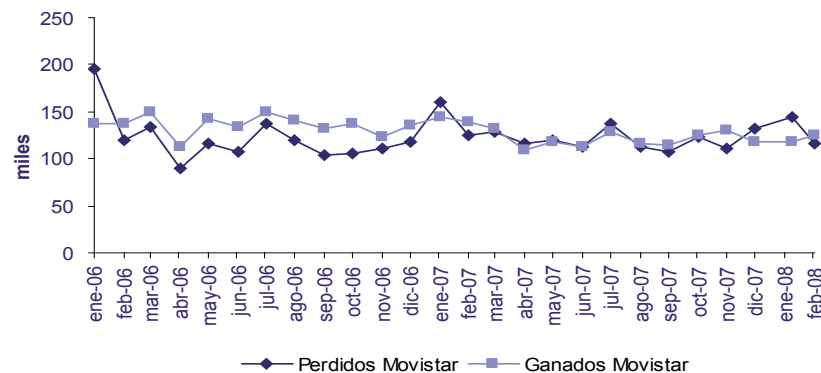
17. EVOLUCIÓN DE ORANGE



19. EVOLUCIÓN DE VODAFONE



18. EVOLUCIÓN DE MOVISTAR



20. LÍNEAS PORTADAS

	EXPORTADOS (perdidos)	IMPORTADOS (ganados)
Movistar	115.528	124.962
Vodafone	113.576	99.186
Orange	93.980	77.905
Yoigo	4.862	20.185
OMVs*	5.036	10.744

*Euskaltel, Carrefour, Lebara, Happy Móvil, Diamovil, R Cable, Eroski, Pepephone, Sveno, Ono, Eplus, Masmóvil y BT.

4. BANDA ANCHA (1/3)

a) BANDA ANCHA MINORISTA

En el mes de febrero el número de líneas de banda ancha aumentó en 110.652. El mes cerró con un total de 8.260.927 líneas, lo que supone un aumento interanual del 18,8 por 100 y una proporción de 18,3 líneas por cada 100 habitantes.

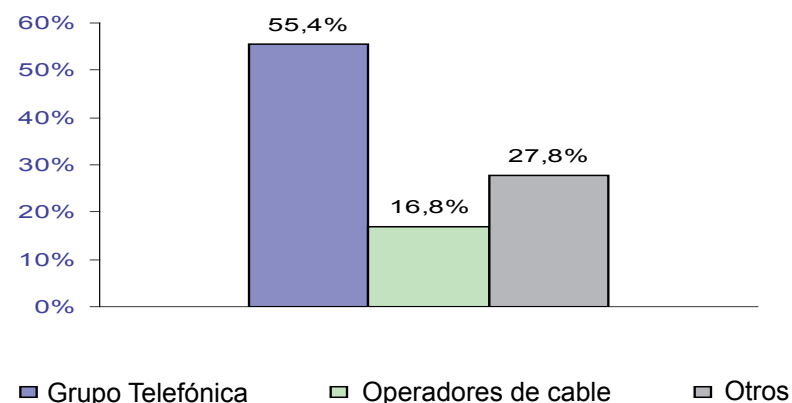
21. LÍNEAS DE BANDA ANCHA

	DSL	CABLE MÓDEM	TOTAL
Variación mensual	90.019	20.633	110.652

22. LÍNEAS ACUMULADAS

	TASA DE VARIACIÓN INTERANUAL	
	Feb-08	Feb 08 - Feb 07
Parque total	8.260.927	18,8%
DSL	6.584.175	20,4%
Telefónica	4.655.180	19,3%
Otros	1.928.995	17,7%
Cable módem	1.676.752	12,7%

23. CUOTA DE LA GANANCIA NETA DE LÍNEAS*

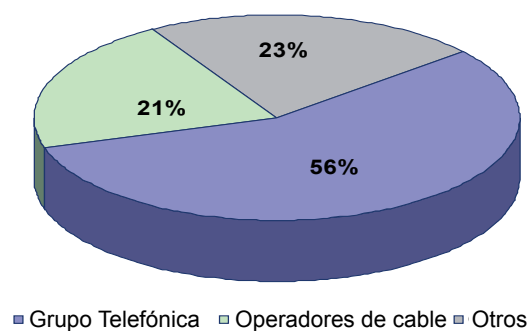


Durante el mes el número de líneas DSL aumentó en 90.019, sumando a final de mes un total de 6.584.175 líneas. Por su parte, las líneas cable módem aumentaron en 20.633, hasta alcanzar un total de 1.676.752 líneas.

* Media de líneas de banda ancha ganadas por tipo de operador en los últimos 3 meses sobre la media del total de líneas ganadas por todos los operadores en el mismo periodo.

4. BANDA ANCHA (2/3)

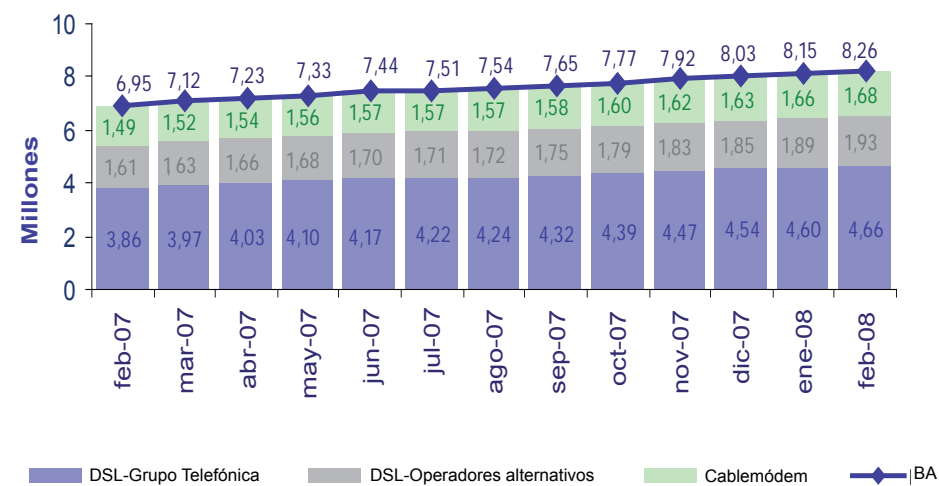
24. CUOTA DE MERCADO DE LÍNEAS DE BANDA ANCHA



25. PENETRACIÓN

	Feb-07	Feb-08
Líneas / 100 habitantes	15,4	18,3

26. EVOLUCIÓN DE LA BANDA ANCHA



4. BANDA ANCHA (3/3)

b) BANDA ANCHA MAYORISTA

ACCESO INDIRECTO Y BUCLE DE ABONADO*

Durante el mes de febrero el acceso indirecto se redujo en 5.692 líneas, situándose a final de mes en 490.254 accesos frente a los 1.438.741 bucles desagregados.

27. ACCESOS INDIRECTOS

	GIG ADSL	ADSL IP	TOTAL
Variación mensual	-95	-5.597	-5.692
Acumulado total	164.035	326.219	490.254
Tasa de variación del acumulado total (febrero 08 - febrero 07)	-14,1%		

Los bucles desagregados presentaron un incremento de 42.406, representando el 16,9 por 100 de las líneas finales de banda ancha. Por modalidades, los bucles totalmente desagregados aumentaron en 23.474, alcanzando un acumulado total de 606.946 y los bucles compartidos aumentaron en 18.932, siendo, con un acumulado total de 831.795, el principal modo de entrada al mercado utilizado por los operadores alternativos.

* El bucle de abonado es el nombre técnico con el que se denomina al tramo de línea telefónica que va desde la central hasta el lugar dónde se ubica el abonado. Existen dos modalidades de contratación del bucle: totalmente desagregado y desagregado parcial (también denominado bucle desagregado compartido). Con la primera modalidad el nuevo operador puede prestar todo tipo de servicios al cliente final (voz y acceso de banda ancha), mientras que, con la desagregación parcial, el operador alternativo solamente puede ofrecer el servicio de acceso de banda ancha y otros servicios asociados a éste.

28. BUCLES DESAGREGADOS

	TOTALMENTE DESAGREGADOS	DESAGREGADOS COMPARTIDOS	TOTAL BUCLES
Variación mensual	23.474	18.932	42.406
Acumulado total	606.946	831.795	1.438.741
Tasa de variación del acumulado total (febrero 08 - febrero 07)	38,7%		

29. EVOLUCIÓN DE LAS MODALIDADES DE ACCESO

