

# NOTA MENSUAL - OCTUBRE 2008

# ÍNDICE

1. Instantánea del mes .....	4
2. Telefonía Fija .....	5
a) Líneas .....	5
b) Portabilidad y preselección .....	6
3. Telefonía móvil .....	7
a) Líneas .....	7
b) Portabilidad .....	8
4. Banda ancha .....	10
a) Banda ancha minorista .....	10
b) Banda ancha mayorista .....	12

## NOTAS

1) Los datos que se recogen en la Nota Mensual son los aportados por 8 operadores de telefonía fija y 20 de telefonía móvil. Se trata de datos no consolidados, sometidos en ocasiones a corrección posterior por parte de los operadores.

2) Debido a la necesidad de adecuarse a los cambios demográficos se ha modificado a partir de enero de 2008 el dato de base poblacional utilizado en la elaboración de las Notas Mensuales y se han actualizado los datos de penetración correspondientes al año 2007. El dato de población utilizado en 2008 corresponde a la actualización en base a los empadronamientos del censo de 2001 del Instituto Nacional de Estadística (INE\*), que a 1 de enero de 2007 asciende a 45.200.737 habitantes. Esta actualización del dato poblacional supone un aumento de 491.773 habitantes respecto al dato utilizado con anterioridad.

3) Versión actualizada a diciembre de 2008 debido a correcciones posteriores realizadas por Vodafone (-63.009 líneas de prepago) y Lebara Mobile (+19.492 líneas de prepago) relativas a su parque de líneas móviles.

\* Dato disponible en: [www.ine.es](http://www.ine.es).

# 1. INSTANTÁNEA DEL MES

## • 1. LÍNEAS FIJAS\*

	● TELEFONÍA FIJA
Variación mensual	-61.791
Residencial	-26.253
Negocio	-35.538
Acumulado Anual	118.587
Parque total	20.038.710
Tasa de variación del parque total (Oct 08 - Oct 07)	0,8%

## • 2. LÍNEAS MÓVILES

	● TELEFONÍA MÓVIL
Variación mensual	145.056
Prepago	13.818
Postpago	131.238
Acumulado Anual **	1.485.592
Parque líneas móviles	50.555.565
Líneas asociadas a máquinas (M2M)	1.439.544
Parque total **	51.995.109
Tasa de variación del parque total (Oct 08 - Oct 07)	5,3%

## • 3. LÍNEAS DE BANDA ANCHA

	● BANDA ANCHA
Variación mensual	81.268
DSL	67.071
Cable módem	14.197
Acumulado Anual	852.428
Parque total	8.879.869
Tasa de variación del parque total (Oct 08 - Oct 07)	14,2%

## DESTACADOS

Las líneas de banda ancha aumentaron en el mes de Octubre en 81.268, lo que representó un aumento interanual del 14,2 % y situó el parque total de banda ancha en 8.879.869 líneas.

\* A partir de enero de 2008 el concepto de línea empleado en la nota es el siguiente: acceso o parte de un acceso que permite la realización de una comunicación telefónica. El número de líneas de un acceso es igual al número de comunicaciones de voz que puedan estar en curso simultáneamente por el acceso. Este concepto difiere del utilizado en notas anteriores en las que se contabilizaban únicamente accesos.

\*\* Versión actualizada a diciembre de 2008 debido a correcciones posteriores realizadas por Vodafone (-63.009 líneas de prepago) y Lebara Mobile (+19.492 líneas de prepago) relativas a su parque de líneas móviles.

## 2. TELEFONÍA FIJA (1/2)

### a) LÍNEAS

En el mes de octubre el total de líneas fijas disminuyó en 61.791 líneas. El mes cerró con un total de 20.038.710 líneas, lo que representa un aumento interanual del 0,8 por 100 en el total de líneas y una proporción de 44,3 líneas por cada 100 habitantes.

#### • 4. LÍNEAS FIJAS

	RESIDENCIAL	NEGOCIO	TOTAL
Variación mensual	-26.253	-35.538	-61.791

#### • 5. LÍNEAS ACUMULADAS

	Oct - 08	TASA DE VARIACIÓN Oct 08 - Oct 07
Residencial	12.921.560	0,5%
Negocio	7.117.150	1,4%
Total	20.038.710	0,8%

#### • 6. PENETRACIÓN

	Oct - 07	Oct - 08
Líneas / 100 habitantes	44,0	44,3

## 2. TELEFONÍA FIJA (2/2)

### b) PORTABILIDAD Y PRESELECCIÓN

En el mes de octubre se portaron 106.548 números fijos, algo más del doble de números portados en octubre del año anterior. El número de líneas preseleccionadas durante el mes disminuyó en 19.695 líneas; cambiando la tendencia con respecto a octubre del año anterior, mes que registraron un aumento de 1.744.

#### 7. PORTABILIDAD Y PRESELECCIÓN

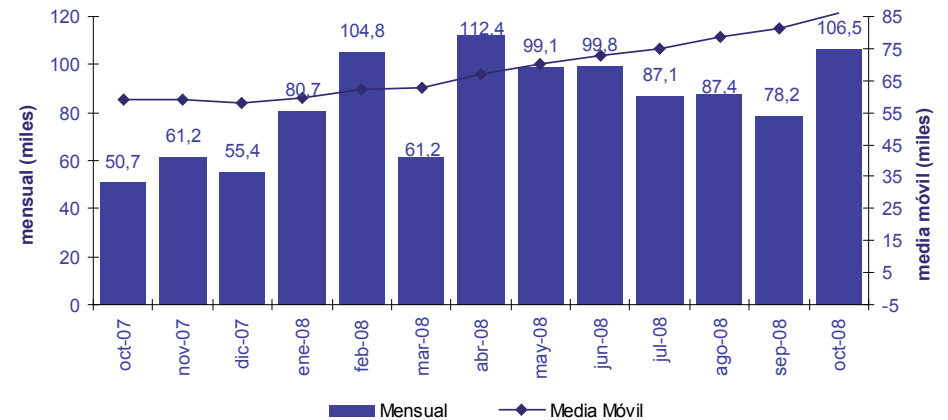
	Oct - 07	Oct - 08
Variación mensual portabilidad	50.722	106.548
Variación mensual preselección	1.744	-19.695

El número de portabilidades acumuladas en octubre es un 58,7 por 100 superior a las portabilidades acumuladas en octubre del año anterior. El descenso registrado de 249.182 líneas preseleccionadas desde enero hasta octubre de 2008, ha sido un 166,6 por 100 mayor al que se registró en el mismo periodo de 2007.

#### 8. PORTABILIDAD Y PRESELECCIÓN ACUMULADAS

	Oct - 08	TASA DE VARIACIÓN
Acumulado anual portabilidad	917.259	58,7%
Acumulado anual preselección	-249.182	166,6%

#### 9. EVOLUCIÓN MENSUAL DE LA PORTABILIDAD Y MEDIA MÓVIL\*



\* La serie en media móvil supone una transformación de la serie original en la que las nuevas observaciones para cada periodo son un promedio de las observaciones originales. En este caso se trata de observaciones mensuales y la promediación se hace para cada 12 meses.

### 3. TELEFONÍA MÓVIL (1/3)

#### a) LÍNEAS MÓVILES\*

En el mes de octubre, el total de líneas móviles aumentó en 145.056 líneas. El mes se cierra con un total de 50.555.565 líneas, lo que supone un 4,5 por 100 más de líneas respecto al total registrado en octubre de 2007 y una proporción de 111,8 líneas por cada 100 habitantes

#### 10. LÍNEAS MÓVILES

	PREPAGO	POSTPAGO	TOTAL
Variación mensual	13.818	131.238	145.056

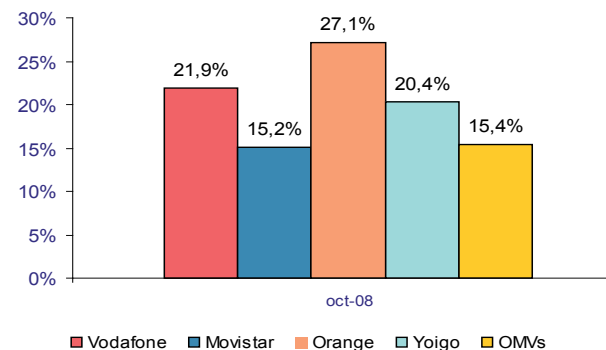
#### 11. LÍNEAS ACUMULADAS

	Oct - 08	TASA DE VARIACIÓN Oct - 08/Oct - 07
Prepago	20.352.742	-1,4%
Postpago	30.202.823	8,9%
Parque de líneas móviles	50.555.565	4,5%
Líneas asociadas a máquinas (M2M)	1.439.544	38,0%
Parque Total	51.995.109	5,3%

\* Versión actualizada a diciembre de 2008 debido a correcciones posteriores realizadas por Vodafone (-63.009 líneas de prepago) y Lebara Mobile (+19.492 líneas de prepago) relativas a su parque de líneas móviles. El concepto líneas móviles integra las líneas asociadas a comunicaciones personales, es decir, líneas vinculadas a un terminal móvil y/o datacard. Se excluyen las líneas asociadas a servicios de telemetría y/o telecontrol (M2M). En consecuencia, las tablas 10 y 13 y los gráficos 12 y 14 no tienen en cuenta las líneas asociadas a servicios de telemetría y/o telecontrol (M2M).

\*\* Media de líneas móviles ganadas por operador en los últimos 3 meses sobre el total de líneas ganadas por todos los operadores en el mismo periodo.

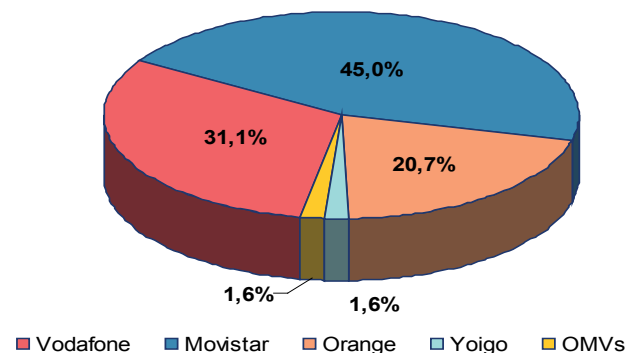
#### 12. CUOTA DE LA GANANCIA NETA DE LÍNEAS EN EL ÚLTIMO TRIMESTRE\*\*



#### 13. PENETRACIÓN

	Oct - 07	Oct - 08
Líneas móviles / 100 habitantes	107,0	111,8

#### 14. CUOTA DE MERCADO DE LÍNEAS MÓVILES



### 3. TELEFONÍA MÓVIL (2/3)

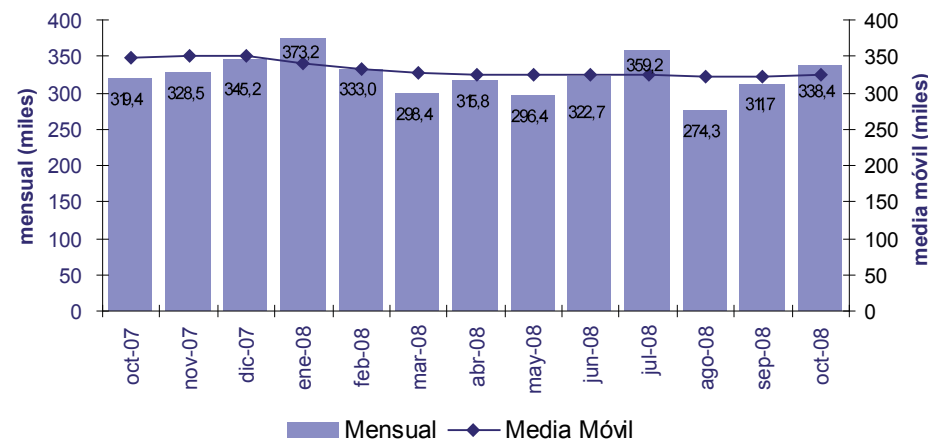
#### b) PORTABILIDAD\*

En el mes de octubre se han portado 338.361 números móviles, lo que supone un aumento del 5,9 por 100 frente al volumen de octubre de 2007.

#### 15. PORTABILIDAD

	Oct - 08	TASA DE VARIACIÓN Oct 08 - Oct 07
Mensual	338.361	5,9%

#### 16. EVOLUCIÓN MENSUAL DE LA PORTABILIDAD Y MEDIA MÓVIL

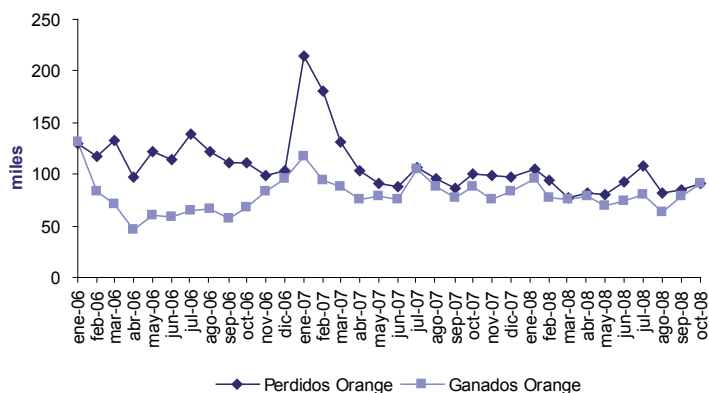


\* La portabilidad en redes móviles es la posibilidad que tiene el usuario de mantener su número cuando cambia de operador de telefonía móvil. Para su estimación se ha utilizado el criterio de solicitudes tramitadas y se han recogido mensualmente desde enero de 2006. Con esta metodología se contabilizan las portabilidades sucesivas (es decir, aquellos casos en que el consumidor cambió de operador en más de una ocasión) y las portabilidades que supongan el retorno del consumidor al operador origen (según rango de numeración asignado).

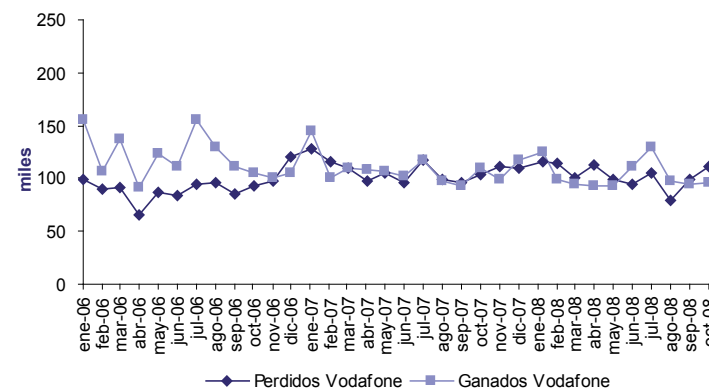
### 3. TELEFONÍA MÓVIL (3/3)

#### b) PORTABILIDAD (Cont.)

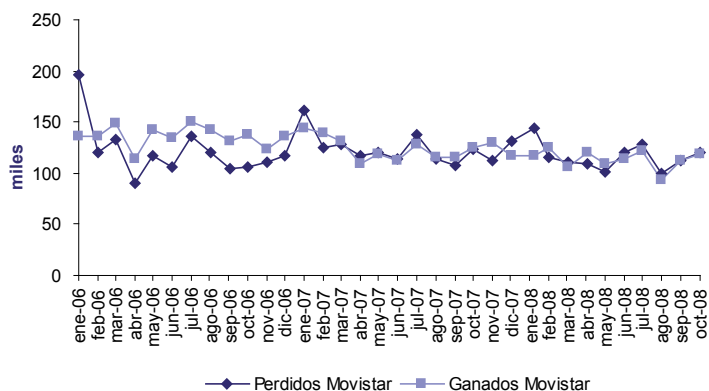
##### 17. EVOLUCIÓN DE ORANGE



##### 19. EVOLUCIÓN DE VODAFONE



##### 18. EVOLUCIÓN DE MOVISTAR



##### 20. LÍNEAS PORTADAS

	EXPORTADOS (perdidos)	IMPORTADOS (ganados)
Movistar	119.797	118.581
Vodafone	110.770	96.011
Orange	90.421	90.398
Yoigo	9.090	16.549
OMVs*	8.283	16.822

\*Euskaltel, Carrefour, Lebara, Happy Móvil, Diamovil, R Cable, Eroski, Pepephone, Swe-no, Ono, Eplus Masmóvil, BT, Telecable, Jazztel y Hits

## 4. BANDA ANCHA (1/3)

### a) BANDA ANCHA MINORISTA

En el mes de octubre el número de líneas de banda ancha aumentó en 81.268. El mes se cierra con un total de 8.879.869 líneas, lo que supone un aumento interanual del 14,2 por 100 y una proporción de 19,6 líneas por cada 100 habitantes.

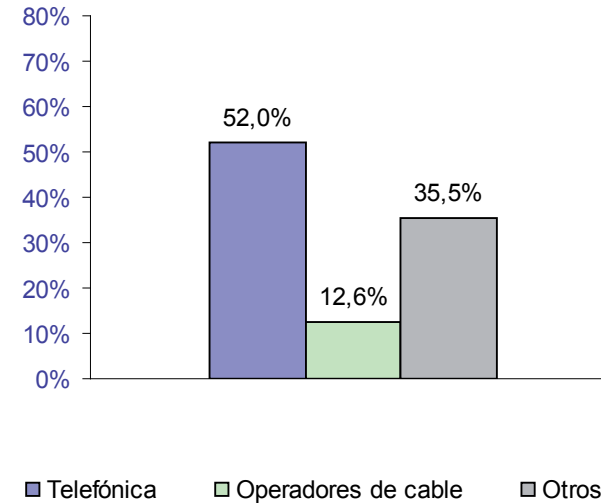
#### • 21. LÍNEAS DE BANDA ANCHA

	DSL	CABLE MÓDEM	TOTAL
Variación mensual	67.071	14.197	81.268

#### • 22. LÍNEAS ACUMULADAS

	TASA DE VARIACIÓN	
	Oct - 08	Oct 08 - Oct 07
Parque total	8.879.869	14,2%
DSL	7.131.422	15,5%
Telefónica	5.060.503	15,4%
Otros	2.070.919	15,8%
Cable módem	1.748.447	9,3%

#### • 23. CUOTA DE LA GANANCIA NETA DE LÍNEAS\*

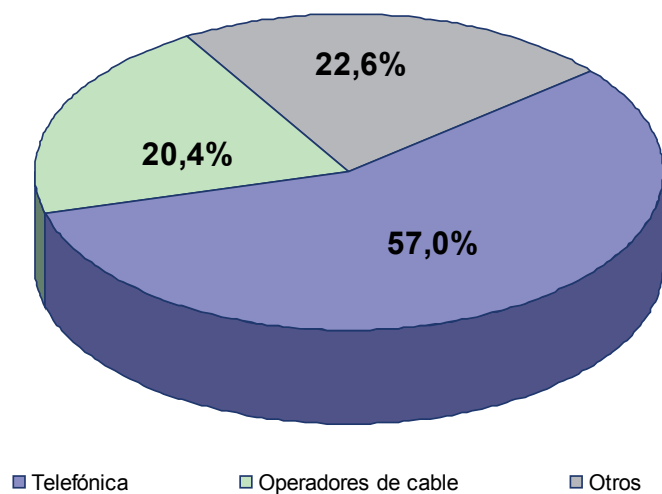


Durante el mes el número de líneas DSL aumentó en 67.071, sumando a final de mes un total de 7.131.422 líneas. Por su parte, las líneas cable módem aumentaron en 14.197, hasta alcanzar un total de 1.748.447 líneas.

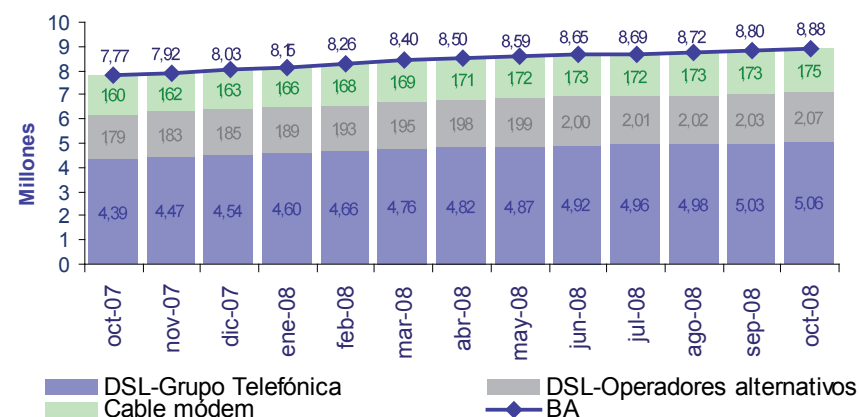
\* Media de líneas de banda ancha ganadas por tipo de operador en los últimos 3 meses sobre el total de líneas ganadas por todos los operadores en el mismo periodo.

## 4. BANDA ANCHA (2/3)

### 24. CUOTA DE MERCADO DE LÍNEAS DE BANDA ANCHA



### 26. EVOLUCIÓN DE LA BANDA ANCHA



### 25. PENETRACIÓN

	Oct - 07	Oct - 08
Líneas / 100 habitantes	17,2%	19,6%

## 4. BANDA ANCHA (3/3)

### b) BANDA ANCHA MAYORISTA

#### ACCESO INDIRECTO Y BUCLE DE ABONADO

Durante el mes de octubre el acceso indirecto se redujo en 4.016 líneas, situándose a final de mes en 444.863 accesos frente a los 1.626.056 bucles desagregados.

#### 27. ACCESOS INDIRECTOS

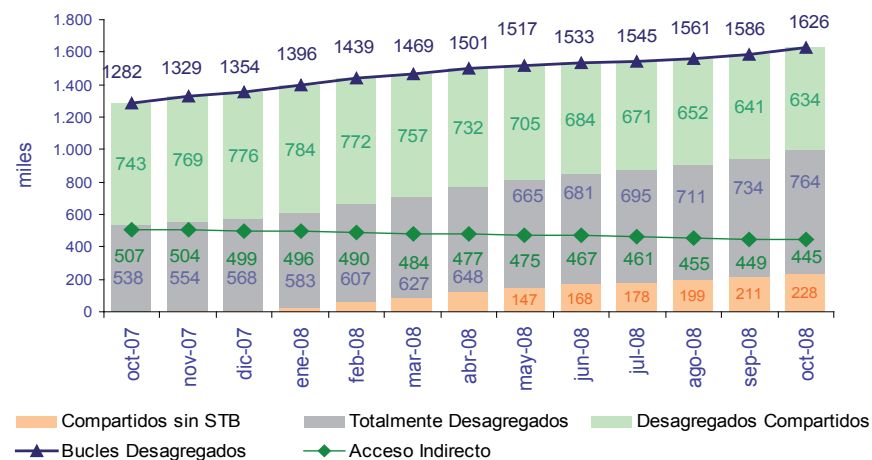
	GIG ADSL	ADSL IP	TOTAL
Variación mensual	5.941	-9.957	-4.016
Acumulado total	162.192	282.671	444.863
Tasa de variación del acumulado total (Oct 08 - Oct 07)			-12,3%

Los bucles desagregados presentaron un incremento de 40.053, representando el 18,3 por 100 de las líneas finales de banda ancha. Por modalidades, los bucles totalmente desagregados aumentaron en 30.013, alcanzando un acumulado total de 763.644. Por su parte, los bucles compartidos disminuyeron en 6.622, mientras que los bucles compartidos sin STB aumentaron en 16.662 alcanzando un acumulado total de 634.394 y 228.018 bucles, respectivamente.

#### 28. BUCLES DESAGREGADOS\*

	TOTALMENTE DESAGREGADOS	COMPARTIDOS SIN STB	DESAGREGADOS COMPARTIDOS	TOTAL BUCLES
Variación mensual	30.013	16.662	-6.622	40.053
Acumulado total	763.644	228.018	634.394	1.626.056
Tasa de variación del acumulado total (Oct 08 - Oct 07)				26,9%

#### 29. EVOLUCIÓN DE LAS MODALIDADES DE ACCESO



\* Existen tres tipos de modalidades de contratación del bucle: el acceso totalmente desagregado, en el que el operador alternativo dispone del uso de todo el rango de frecuencias del par de cobre, el acceso compartido sin servicio de telefonía básica, en el que el operador alternativo dispone de las frecuencias altas del par de cobre para ofrecer sus servicios de banda ancha y voz, y el acceso desagregado compartido, en el que Telefónica utiliza las frecuencias bajas para ofrecer el servicio de telefonía fija y el operador alternativo utiliza las frecuencias altas para ofrecer servicios de banda ancha.