

Nota Mensual – Noviembre 2007



Índice

1.	Telefonía fija	
	Líneas y densidad.....	3
	Portabilidad.....	4
	Preselección.....	5
2.	Telefonía móvil	
	Líneas y densidad.....	6
	Portabilidad.....	7
3.	Banda ancha	
	Líneas y densidad.....	9
	Líneas cable módem.....	11
	Líneas DSL.....	12
	Bucles desagregados.....	13

NOTA:

Los datos que se recogen en la Nota Mensual son los aportados por siete operadores de telefonía fija y ocho de móvil. Se trata de datos no consolidados, sometidos en ocasiones a corrección posterior por parte de los operadores. Los datos que incorporan dichos ajustes serán los que aparezcan en la última nota publicada.

Telefonía fija (1/3)

LÍNEAS

En el mes de noviembre el total de líneas fijas ha crecido en 79.052 líneas. El mes se cierra con un total de 18.245.713 líneas, siendo la densidad de 40,81 líneas por cada 100 habitantes.

TABLA 1: LÍNEAS FIJAS EN EL PERÍODO

	nov-07		
	Residencial	Negocio	Total
Mensual	60.893	18.159	79.052
Acumulado anual	134.864	97.069	231.933

TABLA 2: TOTAL DE LÍNEAS FIJAS

	dic-05	dic-06	nov-07	variación nov-07/dic-06
Residencial	12.504.095	12.606.947	12.741.811	1,07%
Negocio	5.442.857	5.406.833	5.503.902	1,80%
Total	17.946.952	18.013.780	18.245.713	1,29%
Densidad*	40,68%	40,29%	40,81%	1,29%
Penetración*	78,72%	79,37%	80,22%	1,07%

* La densidad se calcula como el número de líneas fijas sobre el total de la población. La penetración se calcula como el total de líneas fijas en el segmento residencial sobre el total de hogares.

Telefonía fija (2/3)

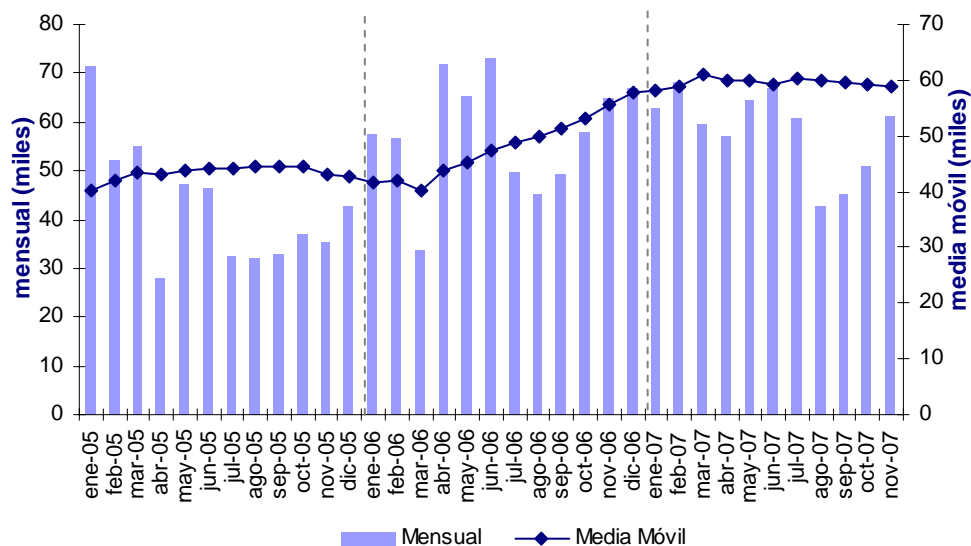
PORTABILIDAD*

En el mes de noviembre se han portado 61.170 números fijos, esta cifra es un 5,4 por 100 inferior a la cifra del mismo período en 2006.

TABLA 3: NÚMEROS FIJOS PORTADOS EN EL PERÍODO

	nov-05	nov-06	nov-07	aumento nov-07/nov-06
Mensual	35.156	64.694	61.170	-5,4%
Acumulado anual	468.990	624.528	639.170	2,3%
Total anual	511.749	691.604	-	-

GRÁFICO 1: EVOLUCIÓN MENSUAL DE LA PORTABILIDAD Y MEDIA MÓVIL**



El gráfico 1 presenta la serie mensual mostrando en los últimos meses una cierta homogeneidad en la media móvil del volumen de números portados. En noviembre esta media móvil se sitúa en torno a los 58.854 números.

* La portabilidad en redes fijas es la posibilidad que tiene el abonado de mantener su número cuando cambia de operador de línea fija.

** La serie en media móvil supone una transformación de la serie original en la que las nuevas observaciones para cada periodo son un promedio de las observaciones originales. En este caso se trata de observaciones mensuales y la promediación se hace para cada 12 meses.

Telefonía fija (3/3)

PRESELECCIÓN*

El volumen de líneas fijas preseleccionadas ha aumentado en noviembre en 425 líneas, en contraposición al descenso del mismo período de 2006. El desglose de esta variación por modalidad de preselección es el siguiente:

- A) Larga distancia + fijo a móvil: -678
- B) A + metropolitano: -52
- C) B + red inteligente: +1.155

TABLA 4: LÍNEAS PRESELECCIONADAS EN EL PERÍODO

	nov-05	nov-06	nov-07	descenso nov-07/nov-06
Mensual	-38.835	-41.280	425	
Acumulado anual	-86.113	-338.012	-93.026	-72,5%
Total anual	-90.762	-361.101	-	-

GRÁFICO 2: EVOLUCIÓN MENSUAL DE LA PRESELECCIÓN

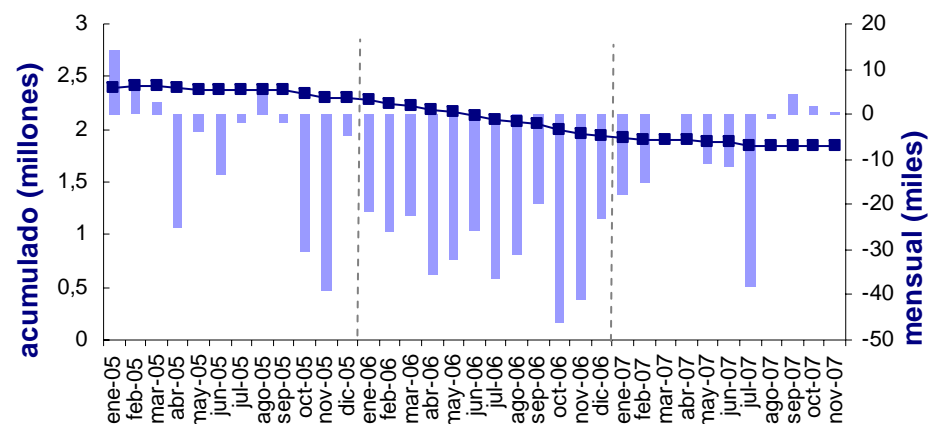


TABLA 5: TOTAL DE LÍNEAS PRESELECCIONADAS

	dic-05	dic-06	nov-07	variación nov-07/dic-06
Acumulado total	2.295.128	1.934.027	1.841.001	-4,8%

* Las líneas preseleccionadas corresponden a los usuarios de Telefónica de España (red fija) que han decidido cursar determinados tráficos telefónicos con otro operador sin necesidad de marcar un código de selección de operador.

Telefonía móvil (1/3)

LÍNEAS

En el mes de noviembre el total de líneas móviles ha aumentado en 182.263 líneas. El mes se cierra con un total de 49.582.744 líneas, siendo la densidad de 110,90 líneas por cada 100 habitantes.

TABLA 6: LÍNEAS MÓVILES EN EL PERÍODO

	nov-07		
	Prepago	Postpago	Total
Mensual	-95.215	278.078	182.863
Acumulado anual	-452.160	3.270.149	2.817.989

GRÁFICO 3: TOTAL DE LÍNEAS MÓVILES

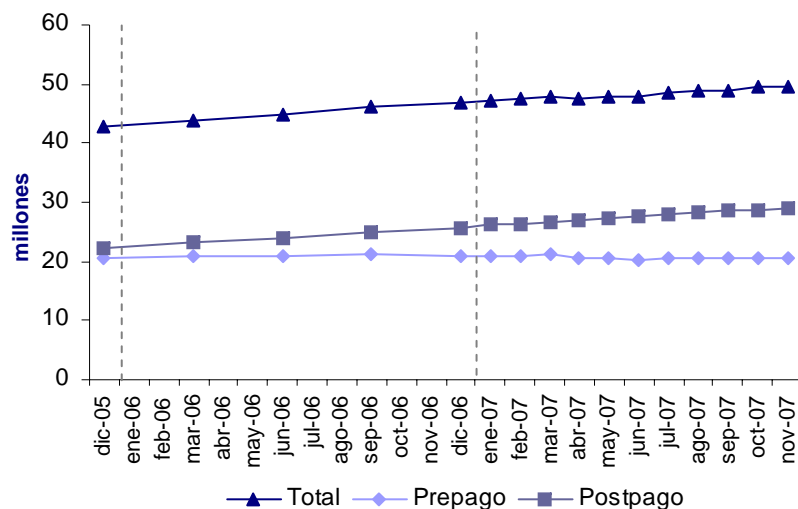
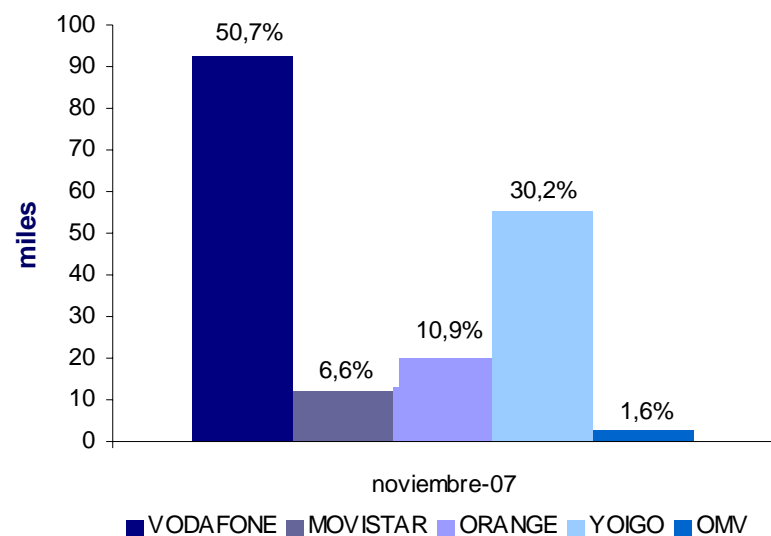


TABLA 7: TOTAL DE LÍNEAS MÓVILES

	dic-05	dic-06	nov-07	variación nov-07/dic-06
Prepago	20.713.465	20.991.674	20.539.514	-2,15%
Postpago	22.248.695	25.773.081	29.043.230	12,69%
Total	42.962.160	46.764.755	49.582.744	6,03%
Densidad*	97,39%	104,60%	110,90%	6,02%

GRÁFICO 4: GANANCIA DE LÍNEAS POR OPERADOR



*La densidad se calcula como el número de líneas móviles sobre el total de la población.

Telefonía móvil (2/3)

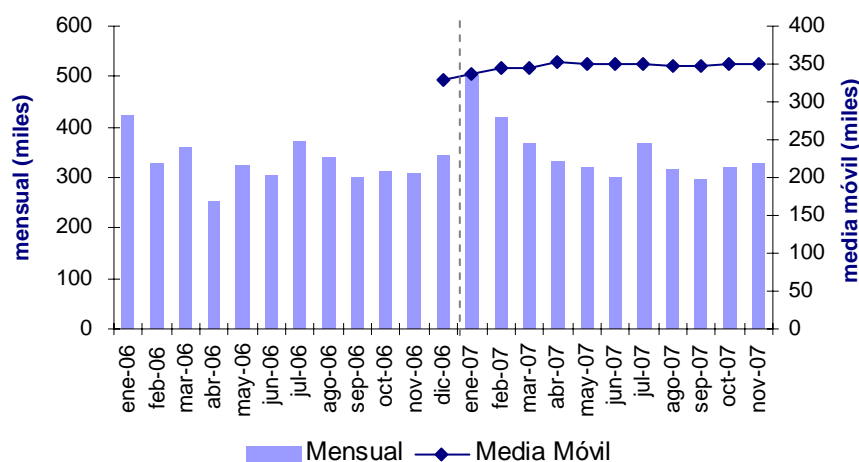
PORTABILIDAD*

En el mes de noviembre se han portado 328.455 números móviles, lo que supone un incremento del 7,0 por 100 frente al volumen de noviembre de 2006.

TABLA 8: NÚMEROS MÓVILES PORTADOS EN EL PERÍODO

	nov-06	nov-07	aumento nov-07/nov-06
Mensual	306.831	328.455	7,0%
Acumulado anual	3.615.949	3.864.860	6,9%
Total anual	3.957.556	-	-

GRÁFICO 5: EVOLUCIÓN MENSUAL DE LA PORTABILIDAD Y MEDIA MÓVIL



El gráfico 5 presenta la evolución mensual de números portados y su media móvil (basándose en los últimos 12 meses), la cual muestra una tendencia constante en el volumen de números portados (en torno a los 350.000).

* La portabilidad en redes móviles es la posibilidad que tiene el usuario de mantener su número cuando cambia de operador de telefonía móvil. Para su estimación se ha utilizado el criterio de solicitudes tramitadas y se han recogido mensualmente desde enero de 2006. Con esta metodología se contabilizan las portabilidades sucesivas (es decir, aquellos casos en que el consumidor cambió de operador en más de una ocasión) y las portabilidades que supongan el retorno del consumidor al operador origen (según rango de numeración asignado).

Telefonía móvil (3/3)

PORTABILIDAD (Cont.)

GRÁFICO 6: EVOLUCIÓN MENSUAL DE ORANGE

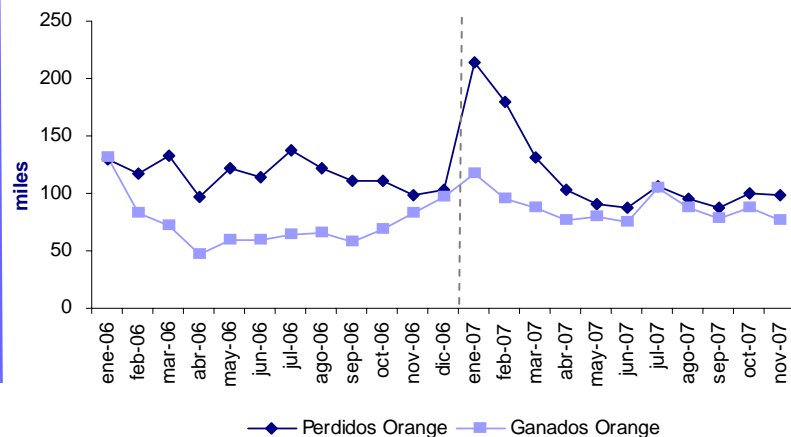


GRÁFICO 8: EVOLUCIÓN MENSUAL DE VODAFONE

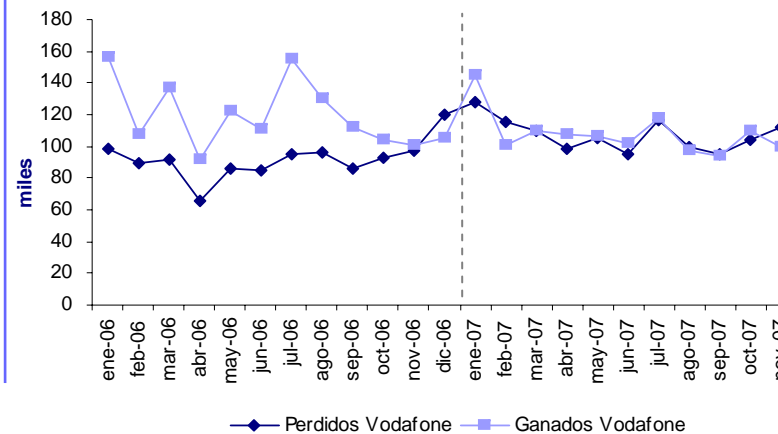
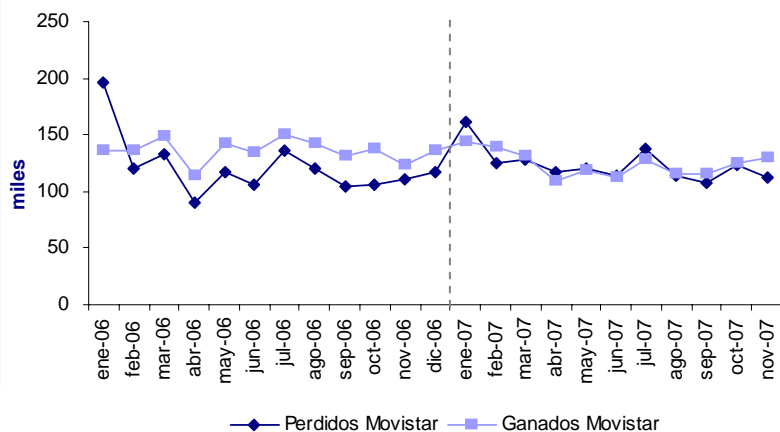


GRÁFICO 7: EVOLUCIÓN MENSUAL DE MOVISTAR



Noviembre 07

	Exportados (perdidos)	Importados (ganados)
Movistar	111.718	129.987
Vodafone	111.888	99.757
Orange	98.002	76.057
Yoigo	2.185	20.335
Euskaltel	1.652	1.293
Otros*	3.010	1.023

Octubre 07**

	Exportados (perdidos)	Importados (ganados)
Movistar	123.024	124.840
Vodafone	104.390	109.583
Orange	99.638	87.276
Yoigo	2.428	8.972
Euskaltel	1.701	1.229
Otros*	3.071	2.352

*Carrefour, Lebara, Happy Móvil, Diamovil, R Cable y Eroski

** El volumen de líneas portadas publicadas en la nota mensual de Octubre fue incorrecto debido a un error detectado en los datos declarados por Movistar. Se adjunta tabla con datos correctos para Octubre 07.

Banda ancha (1/5)

LÍNEAS

En el mes de noviembre el número de líneas de banda ancha ha aumentado en 145.475, lo que supone un aumento del 18,9 % respecto al total de líneas de banda ancha registrado a finales de diciembre de 2006. El mes se cierra con un total de 7.919.818 líneas, siendo la densidad de 17,7 líneas por cada 100 habitantes.

TABLA 10: **DESGLOSE DE LÍNEAS DE BANDA ANCHA**

Líneas cablemódem:	1.621.175
Líneas DSL totales*:	6.298.643
Grupo Telefónica:	4.466.218
Acceso Indirecto:	503.780
Bucles desagregados acumulados**:	1.328.645
Totalmente desagregados:	553.694
Desagregados compartidos:	774.951
Total líneas banda ancha:	7.919.818

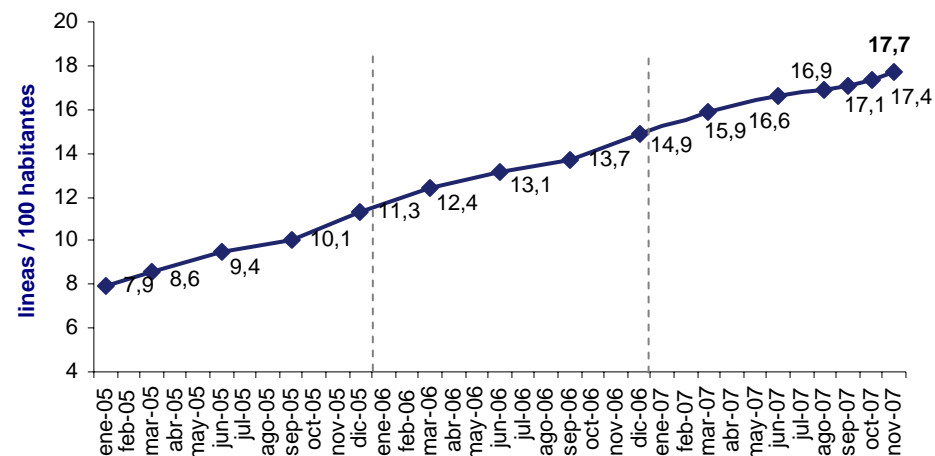
TABLA 11: **TOTAL DE LÍNEAS DE BANDA ANCHA**

	dic-05	dic-06	nov-07	variación nov-07/dic-06
Acumulado total	4.968.435	6.660.434	7.919.818	18,9%
Densidad	11,3	14,9	17,7	18,9%

TABLA 9: **NÚMERO DE LÍNEAS DE BANDA ANCHA EN EL PERÍODO**

	nov-05	nov-06	nov-07	aumento nov-07/nov-06
Mensual	166.556	214.090	145.475	-32,0%
Acumulado anual	1.414.000	1.526.088	1.259.384	-17,5%
Total anual	1.605.368	1.691.999	-	-

GRÁFICO 9: **DENSIDAD DE LA BANDA ANCHA**



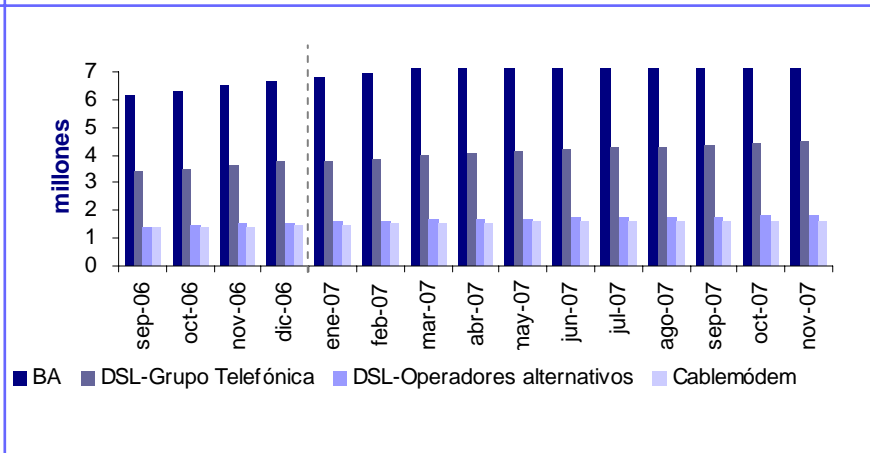
* Con red propia, con acceso indirecto y mediante bucle desagregado, cuyo desglose se presenta.

** Se asume que todos los bucles desagregados se emplean para prestar servicio de DSL.

Banda ancha (2/5)

LÍNEAS (Cont.)

GRÁFICO 10: LÍNEAS DSL Y CABLEMÓDEM



El gráfico 12 muestra el crecimiento de los bucles desagregados como modo de entrada al mercado junto con un descenso del acceso indirecto. En el mes de noviembre esta modalidad de entrada al mercado se redujo en 3.400 líneas, situándose a final de mes en 503.780 frente a los 1.328.645 bucles desagregados.

GRÁFICO 11: GANANCIA DE LÍNEAS DE BANDA ANCHA

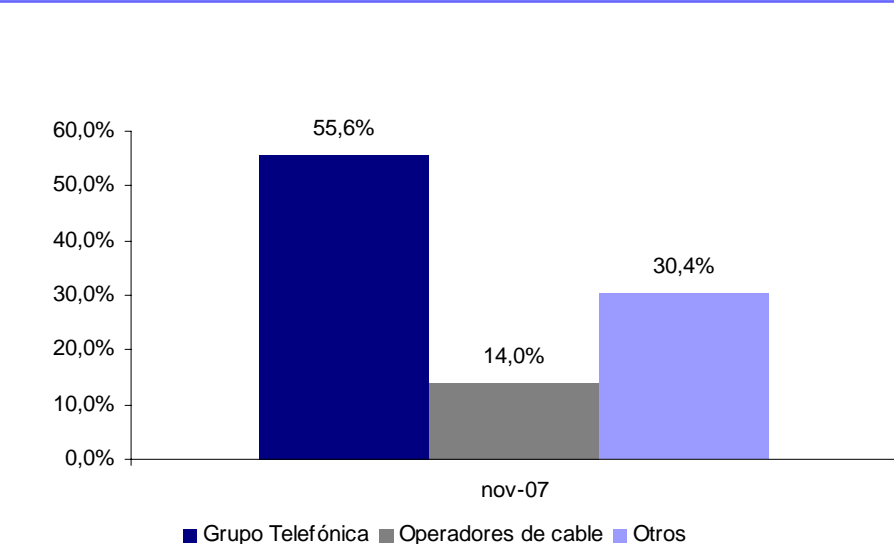
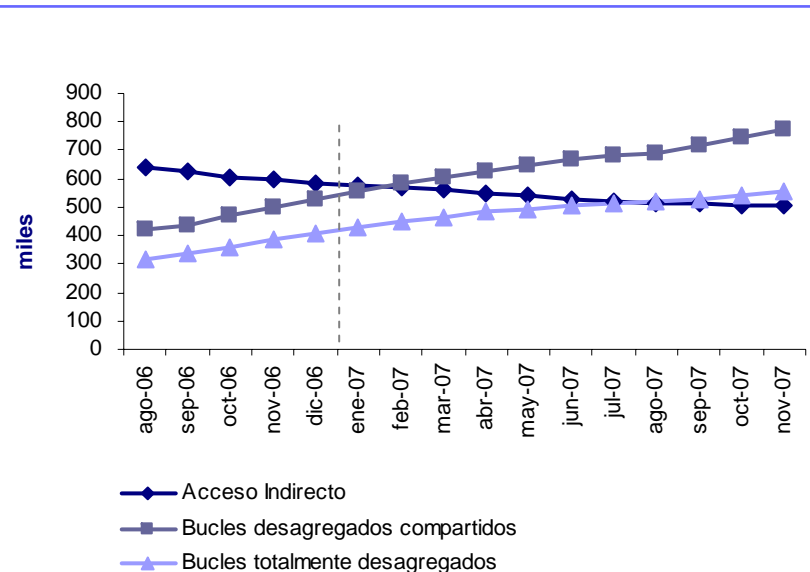


GRÁFICO 12: DESGLOSE DE LAS LÍNEAS DSL DE OPERADORES ALTERNATIVOS



Banda ancha (3/5)

LÍNEAS CABLE MÓDEM

En el mes de noviembre el número de líneas de cable módem ha aumentado en 21.092, lo que supone un aumento del 14,4 % respecto al acumulado total de líneas cable módem en diciembre de 2006. El mes se cierra con un total de 1.621.175 líneas.

TABLA 12: NÚMERO DE LÍNEAS CABLE MÓDEM EN EL PERÍODO

	nov-05	nov-06	nov-07	aumento nov-07/nov-06
Mensual	24.000	43.416	21.092	-51,4%
Acumulado anual	261.000	340.483	203.835	-40,1%
Total anual	294.000	364.340	-	-

GRÁFICO 13: EVOLUCIÓN MENSUAL DE LAS LÍNEAS Y MEDIA MÓVIL

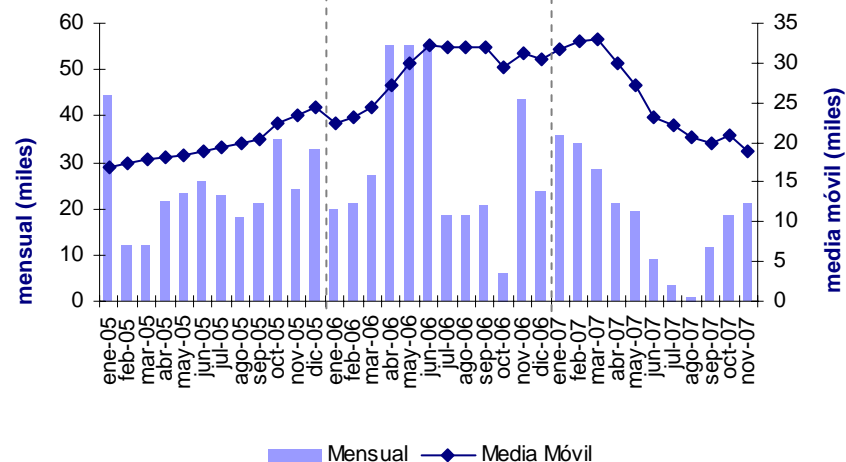


TABLA 13: TOTAL DE LÍNEAS CABLE MÓDEM

	dic-05	dic-06	nov-07	variación nov-07/dic-06
Acumulado total	1.053.000	1.417.340	1.621.175	14,4%

Banda ancha (4/5)

LÍNEAS DSL

En el mes de noviembre el número de líneas de DSL ha aumentado en 124.383, lo que supone un aumento del 20,1 respecto al total de líneas DSL registrado a finales de diciembre de 2006. El mes se cierra con un total de 6.298.643 líneas.

TABLA 14: NÚMERO DE LÍNEAS DSL EN EL PERÍODO

	nov-05	nov-06	nov-07	aumento nov-07/nov-06
Mensual	142.556	170.674	124.383	-27,1%
Acumulado anual	1.153.000	1.185.606	1.055.549	-11,0%
Total anual	1.311.368	1.327.659	-	-

GRÁFICO 14: EVOLUCIÓN MENSUAL DE LAS LÍNEAS Y MEDIA MÓVIL

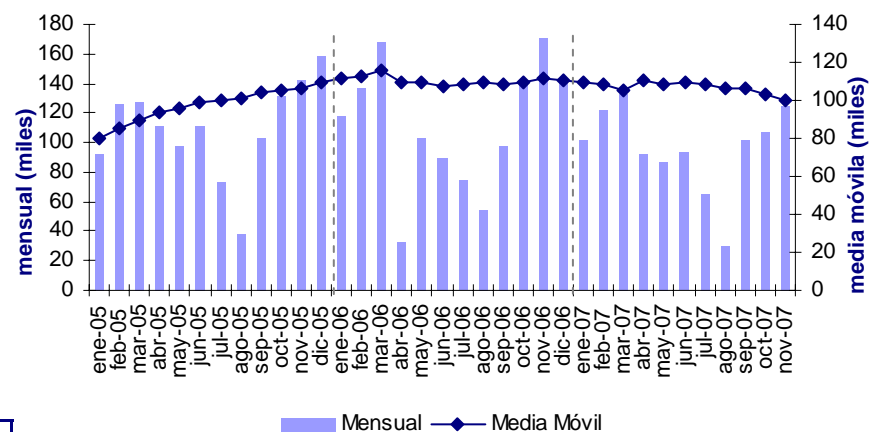


TABLA 15: TOTAL DE LÍNEAS DSL

	dic-05	dic-06	nov-07	variación nov-07/dic-06
Acumulado total	3.915.435	5.243.094	6.298.643	20,1%

Banda ancha (5/5)

BUCLES DESAGREGADOS

Los bucles desagregados* han presentado este mes un incremento de 46.878 y representan ya el 16,8 por 100 de las líneas finales de banda ancha. De las dos modalidades de acceso al bucle, la de mayor crecimiento es la de acceso compartido.

TABLA 16: NÚMERO DE BUCLES DESAGREGADOS EN EL PERÍODO

Totalmente desagregados	nov-05	nov-06	nov-07	aumento nov-07/nov-06
Mensual	7.466	26.432	15.749	-40,4%
Acumulado anual	66.003	227.513	142.408	-37,4%
Total anual	78.313	255.555	-	-

Desagregados compartidos	nov-05	nov-06	nov-07	aumento nov-07/nov-06
Mensual	13.959	28.563	31.129	9,0%
Acumulado anual	229.562	223.090	247.228	10,8%
Total anual	242.493	248.694	-	-

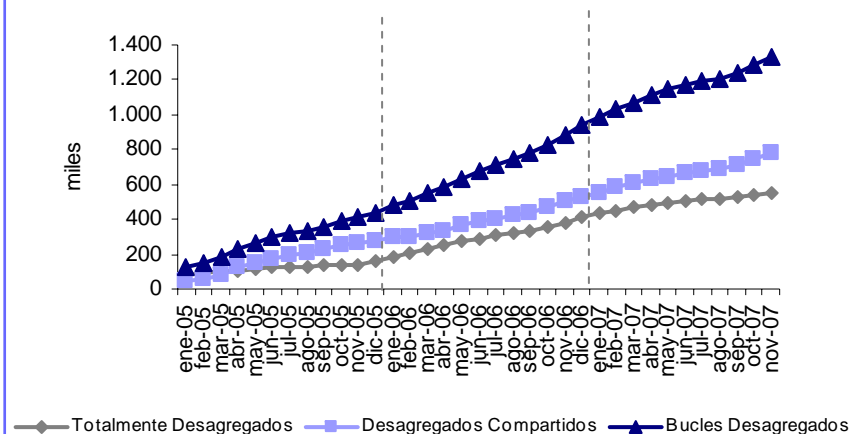
TABLA 17: TOTAL DE BUCLES DESAGREGADOS

Totalmente desagregados	dic-05	dic-06	nov-07	variación nov-07/dic-06
Acumulado total	155.731	411.286	553.694	34,6%

Desagregados compartidos	dic-05	dic-06	nov-07	variación nov-07/dic-06
Acumulado total	279.029	527.723	774.951	46,8%

Total	dic-05	dic-06	nov-07	variación nov-07/dic-06
Acumulado total	434.760	939.009	1.328.645	41,5%

GRÁFICO 15: EVOLUCIÓN DE LOS BUCLES DESAGREGADOS



* El bucle de abonado es el nombre técnico con el que se denomina al tramo de línea telefónica que va desde la central hasta el lugar dónde se ubica el abonado. Existen dos modalidades de contratación del bucle: totalmente desagregado y desagregado parcial (bucles desagregados compartidos).

Con la primera modalidad es posible que el nuevo operador preste todo tipo de servicios al cliente final (voz y acceso a banda ancha), mientras que con la desagregación parcial el operador alternativo ofrece solamente el acceso a banda ancha y los servicios que por este acceso dedicado pueda ofrecer.