

Nota Mensual – Junio 2007



Índice

1.	Telefonía fija	
	Líneas y densidad.....	3
	Portabilidad.....	4
	Preselección.....	5
2.	Telefonía móvil	
	Líneas y densidad.....	6
	Portabilidad.....	7
3.	Banda ancha	
	Líneas y densidad.....	9
	Líneas cable módem.....	11
	Líneas DSL.....	12
	Bucles desagregados.....	13

NOTA: Los datos utilizados en la elaboración de las Notas Mensuales para los distintos mercados analizados son los declarados por una muestra representativa de operadores. Se han utilizado datos de siete operadores de telefonía fija y ocho de móvil. En el caso de la portabilidad móvil se introduce un nuevo criterio de medición por el cual se contabilizan todas las solicitudes tramitadas y completadas con éxito.

Telefonía fija (1/3)

LÍNEAS

En el mes de junio el total de líneas fijas ha crecido en 19.179 líneas. El mes se cierra con un total de 18.067.793 líneas, siendo la densidad de 40,41 líneas por cada 100 habitantes.

TABLA 1: LÍNEAS FIJAS EN EL PERÍODO

	jun-07		
	Residencial	Negocio	Total
Mensual	12.701	6.478	19.179
Acumulado anual	-3.954	57.967	54.013

TABLA 2: TOTAL DE LÍNEAS FIJAS

	dic-05	dic-06	jun-07	variación jun-07/dic-06
Residencial	12.504.095	12.606.947	12.602.993	-0,03%
Negocio	5.442.857	5.406.833	5.464.800	1,07%
Total	17.946.952	18.013.780	18.067.793	0,30%
Densidad*	40,68%	40,29%	40,41%	0,30%
Penetración*	78,72%	79,36%	79,34%	-0,03%

* La densidad se calcula como el número de líneas fijas sobre el total de la población (Dato del INE de 1 de enero de 2006: 44.708.964). La penetración se calcula como el total de líneas fijas en el segmento residencial sobre el total de hogares.

Telefonía fija (2/3)

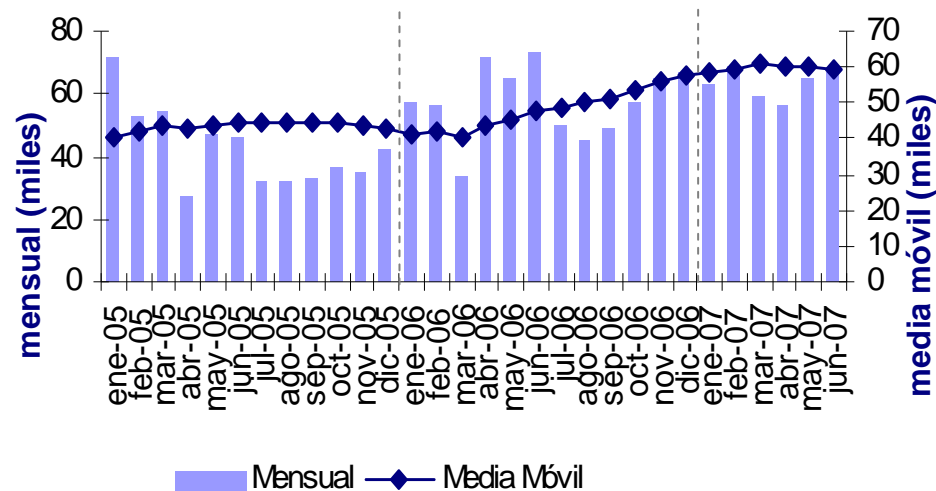
PORTABILIDAD*

En el mes de junio se han portado 67.039 números fijos, un 8,1 por 100 inferior a la cifra del mismo período de 2006.

TABLA 3: NÚMEROS FIJOS PORTADOS EN EL PERÍODO

	jun-05	jun-06	jun-07	aumento jun-07/jun-06
Mensual	46.562	72.978	67.039	-8,1%
Acumulado anual	299.896	358.100	378.965	5,8%
Total anual	511.749	691.604	-	-

GRÁFICO 1: EVOLUCIÓN MENSUAL DE LA PORTABILIDAD Y MEDIA MÓVIL**



El gráfico 1 presenta la serie mensual mostrando en los últimos meses una cierta homogeneidad en la media móvil del volumen de números portados. En junio esta media móvil se sitúa en torno a los 59.900 números.

* La portabilidad en redes fijas es la posibilidad que tiene el abonado de mantener su número cuando cambia de operador de línea fija.

** La serie en media móvil supone una transformación de la serie original en la que las nuevas observaciones para cada periodo son un promedio de las observaciones originales. En este caso se trata de observaciones mensuales y la promediación se hace para cada 12 meses.

Telefonía fija (3/3)

PRESELECCIÓN*

El volumen de líneas fijas preseleccionadas ha disminuido en junio en 11.344 líneas, un 55,7 por 100 inferior al descenso del mismo período de 2006. El desglose de esta variación por modalidad de preselección es el siguiente:

A) Larga distancia + fijo a móvil:	-1.056
B) A + metropolitano:	- 11.730
C) B + red inteligente:	1.442

TABLA 4: LÍNEAS PRESELECCIONADAS EN EL PERÍODO

	jun-05	jun-06	jun-07	descenso jun-07/jun-06
Mensual	-13.175	-25.634	-11.344	-55,7%
Acumulado anual	-18.819	-163.478	-60.719	-62,9%
Total anual	-90.762	-361.101	-	-

GRÁFICO 2: EVOLUCIÓN MENSUAL DE LA PRESELECCIÓN

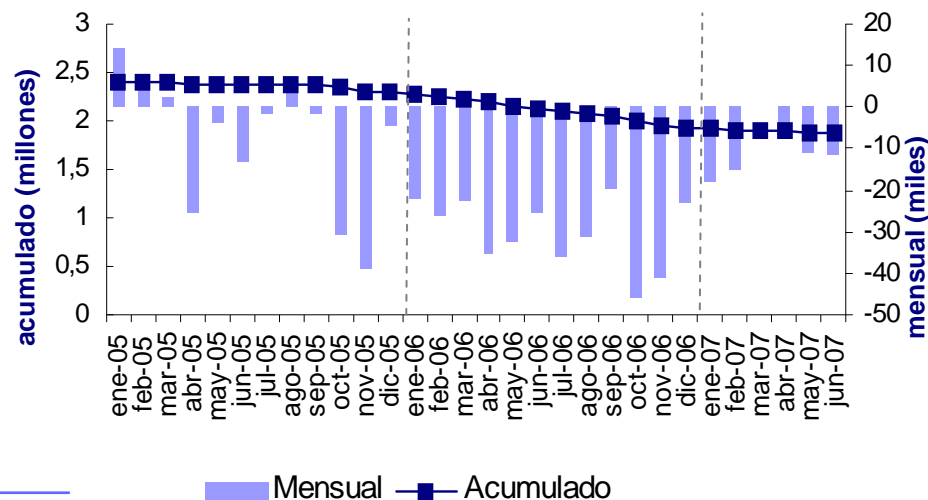


TABLA 5: TOTAL DE LÍNEAS PRESELECCIONADAS

	dic-05	dic-06	jun-07	variación jun-07/dic-06
Acumulado total	2.295.128	1.934.027	1.873.308	-3,1%

* Las líneas preseleccionadas corresponden a los usuarios de Telefónica de España (red fija) que han decidido cursar determinados tráficos telefónicos con otro operador sin necesidad de marcar un código de selección de operador.

Telefonía móvil (1/3)

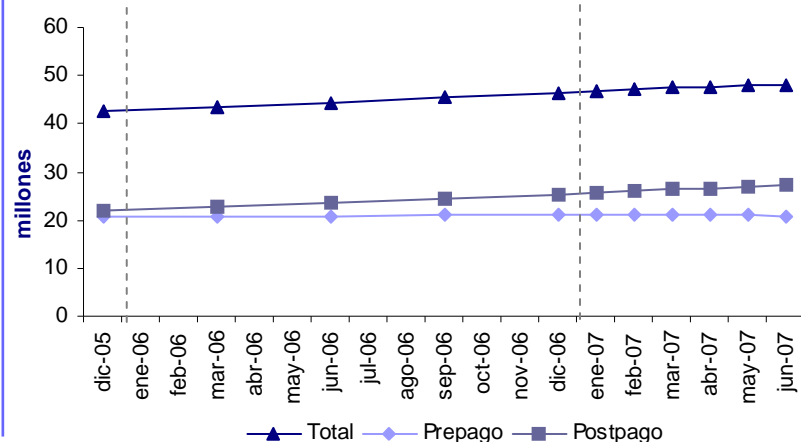
LÍNEAS

En el mes de junio el total de líneas móviles ha aumentado en 237.663 líneas. El mes se cierra con un total de 48.148.726 líneas, siendo la densidad de 107,69 líneas por cada 100 habitantes.

TABLA 6: LÍNEAS MÓVILES EN EL PERÍODO

	jun-07		
	Prepago	Postpago	Total
Mensual	-112.976	350.639	237.663
Acumulado anual	-108.410	1.861.644	1.753.234

GRÁFICO 3: TOTAL DE LÍNEAS MÓVILES



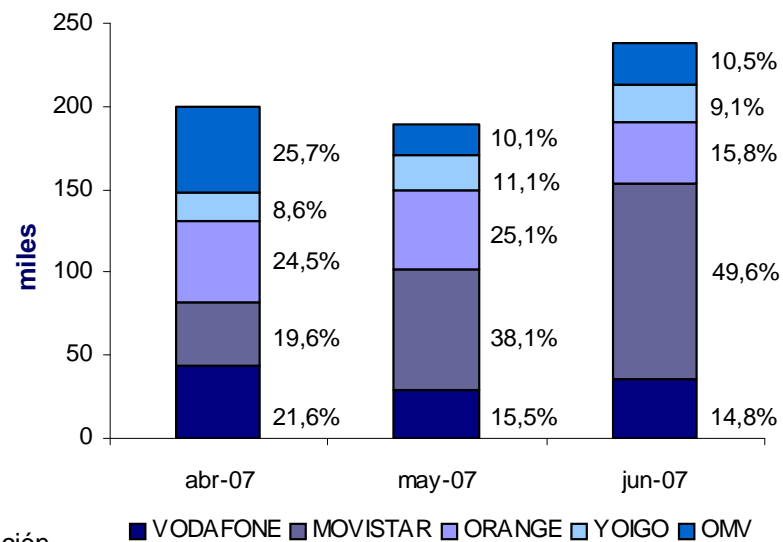
• La densidad se calcula como el número de líneas móviles sobre el total de la población.

** Las líneas ganadas en abril y mayo se han modificado conforme a los ajustes realizados por uno de los operadores.

TABLA 7: TOTAL DE LÍNEAS MÓVILES

	dic-05	dic-06	jun-07	variación jun-07/dic-06
Prepago	20.713.465	20.991.674	20.883.264	-0,52%
Postpago	21.980.650	25.403.818	27.265.462	7,33%
Total	42.694.115	46.395.492	48.148.726	3,78%
Densidad*	96,79%	103,77%	107,69%	3,78%

GRÁFICO 4: GANANCIA DE LÍNEAS POR OPERADOR**



Telefonía móvil (2/3)

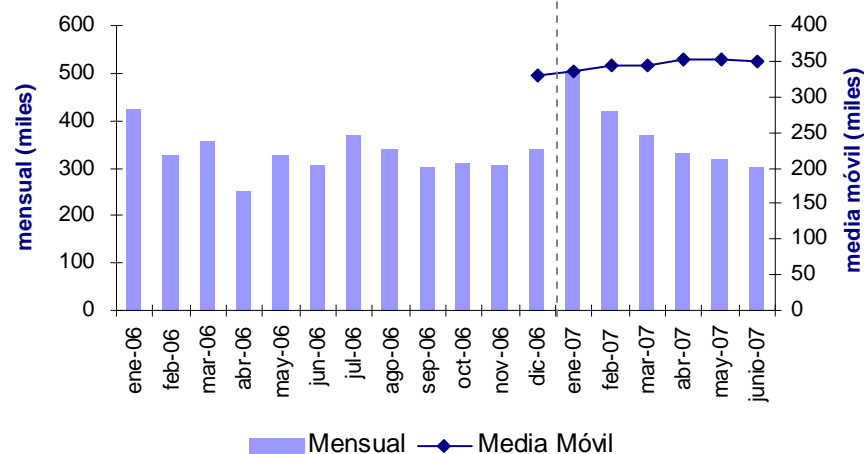
PORTABILIDAD*

En el mes de junio se han portado 300.146 números móviles, lo que supone una reducción del 1,5 por 100 frente al volumen de junio de 2006.

TABLA 8: NÚMEROS MÓVILES PORTADOS EN EL PERÍODO

	jun-06	jun-07	aumento jun-07/jun-06
Mensual	304.811	300.146	-1,5%
Acumulado anual	1.990.332	2.241.442	12,6%
Total anual	3.957.556	-	-

GRÁFICO 5: EVOLUCIÓN MENSUAL DE LA PORTABILIDAD Y MEDIA MÓVIL



* La portabilidad en redes móviles es la posibilidad que tiene el usuario de mantener su número cuando cambia de operador de telefonía móvil. Para su estimación se ha utilizado el criterio de solicitudes tramitadas y se han recogido mensualmente desde enero de 2006. Con esta nueva metodología se contabilizan las portabilidades sucesivas (es decir, aquellos casos en que el consumidor cambió de operador en más de una ocasión) y las portabilidades que supongan el retorno del consumidor al operador origen (según rango de numeración asignado).

Telefonía móvil (3/3)

PORTABILIDAD (Cont.)

GRÁFICO 6: EVOLUCIÓN MENSUAL DE ORANGE

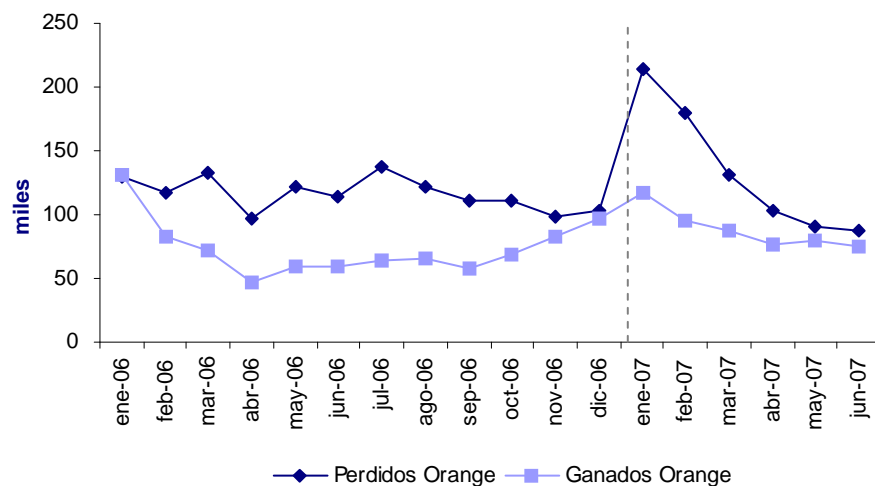


GRÁFICO 8: EVOLUCIÓN MENSUAL DE VODAFONE

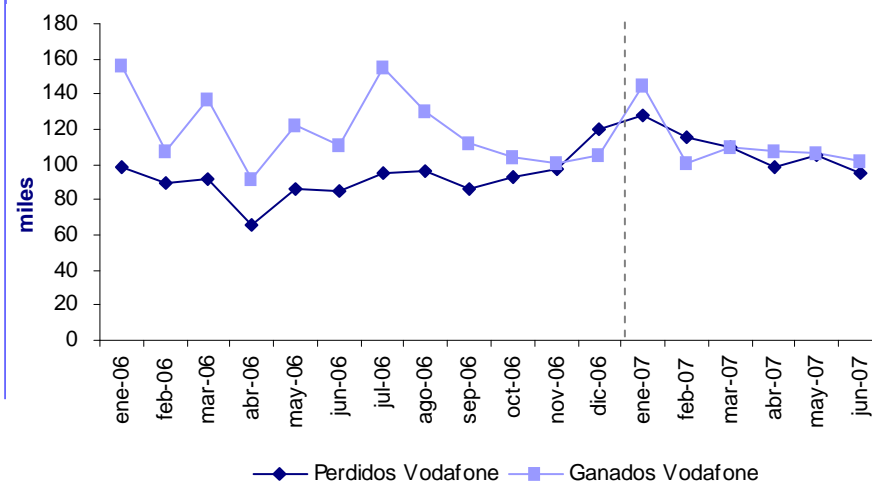
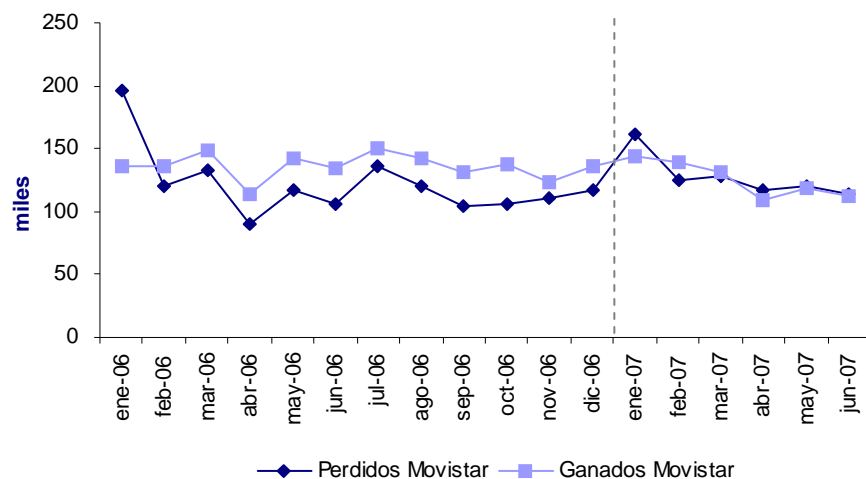


GRÁFICO 7: EVOLUCIÓN MENSUAL DE MOVISTAR



Junio 07

	Exportados (perdidos)	Importados (ganados)
Movistar	113.497	112.309
Vodafone	95.455	101.500
Orange	87.827	75.740
Yoigo	1.254	7.854
Euskaltel	1.239	1.882
Otros*	874	861

*Carrefour, Lebara y Happy Móvil

Banda ancha (1/5)

LÍNEAS

En el mes de junio el número de líneas de banda ancha ha aumentado en 102.472, lo que supone un decremento del 29 por 100 respecto al mismo período de 2006. El mes se cierra con un total de 7.437.411 líneas, siendo la densidad de 16,6 líneas por cada 100 habitantes.

TABLA 10: DESGLOSE DE LÍNEAS DE BANDA ANCHA

Líneas cablemódem:	1.565.488
Líneas DSL totales*:	5.871.923
Grupo Telefónica:	4.171.454
Acceso Indirecto:	530.457
Bucles desagregados acumulados**:	1.170.012
Totalmente desagregados:	505.549
Desagregados compartidos:	664.463
Total líneas banda ancha:	7.437.411

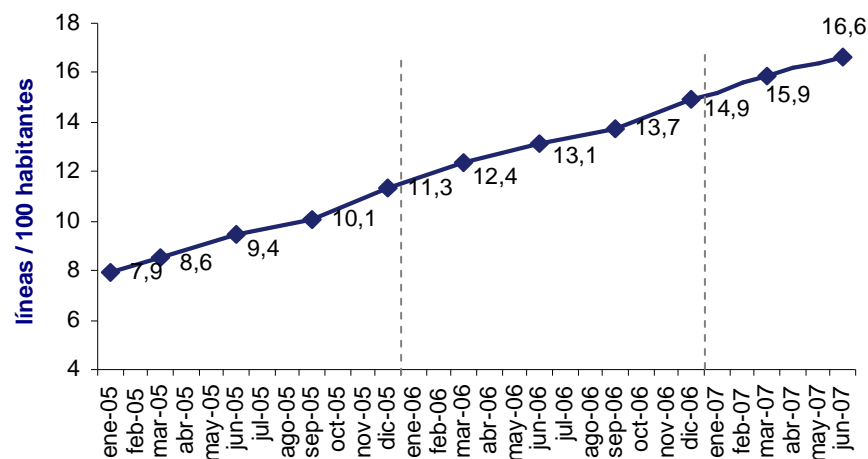
TABLA 11: TOTAL DE LÍNEAS DE BANDA ANCHA

	dic-05	dic-06	jun-07	variación jun-07/dic-06
Acumulado total	4.968.435	6.660.434	7.437.411	11,7%
Densidad	11,3	14,9	16,6	11,4%

TABLA 9: NÚMERO DE LÍNEAS DE BANDA ANCHA EN EL PERÍODO

	jun-05	jun-06	jun-07	aumento jun-07/jun-06
Mensual	136.440	144.317	102.472	-29,0%
Acumulado anual	804.535	879.650	776.977	-11,7%
Total anual	1.605.368	1.691.999	-	-

GRÁFICO 8: DENSIDAD DE LA BANDA ANCHA



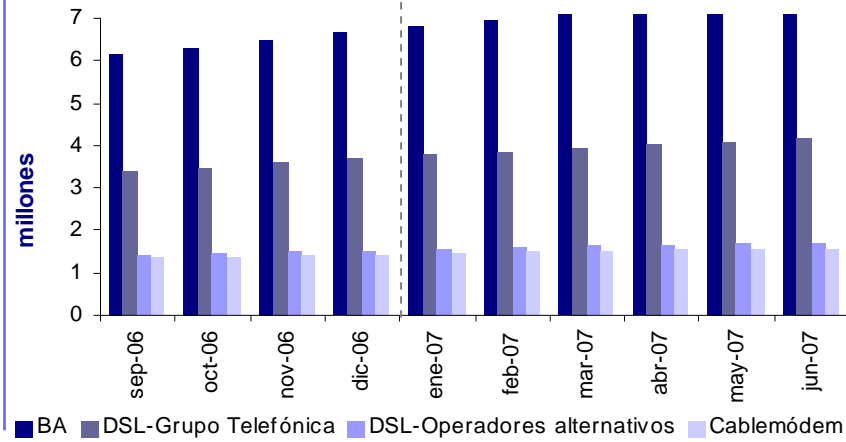
* Con red propia, con acceso indirecto y mediante bucle desagregado, cuyo desglose se presenta.

** Se asume que todos los bucles desagregados se emplean para prestar servicio de DSL.

Banda ancha (2/5)

LÍNEAS (Cont.)

GRÁFICO 9: LÍNEAS DSL Y CABLEMÓDEM



El gráfico 11 muestra el crecimiento de los bucles desagregados como modo de entrada al mercado junto con un descenso del acceso indirecto. En el mes de junio esta modalidad de entrada al mercado se redujo en 7.655 líneas, situándose a final de mes en 530.457 frente a los 1.170.012 bucles desagregados.

GRÁFICO 10: GANANCIA DE LÍNEAS DE BANDA ANCHA

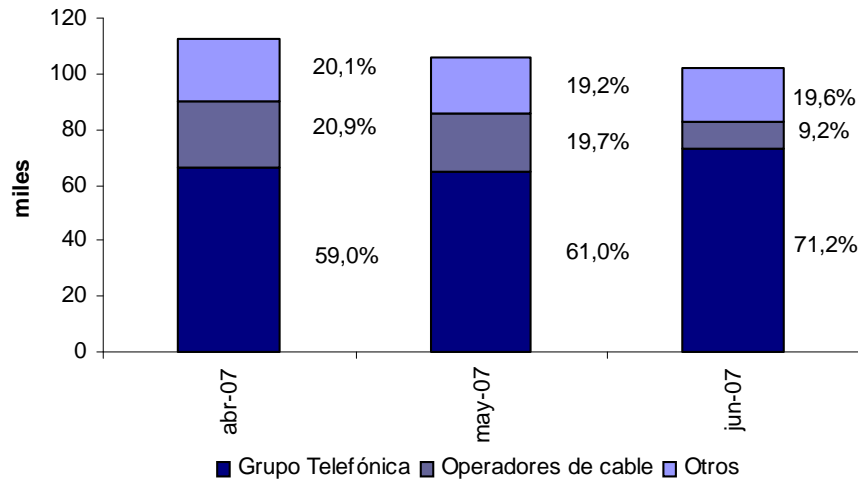
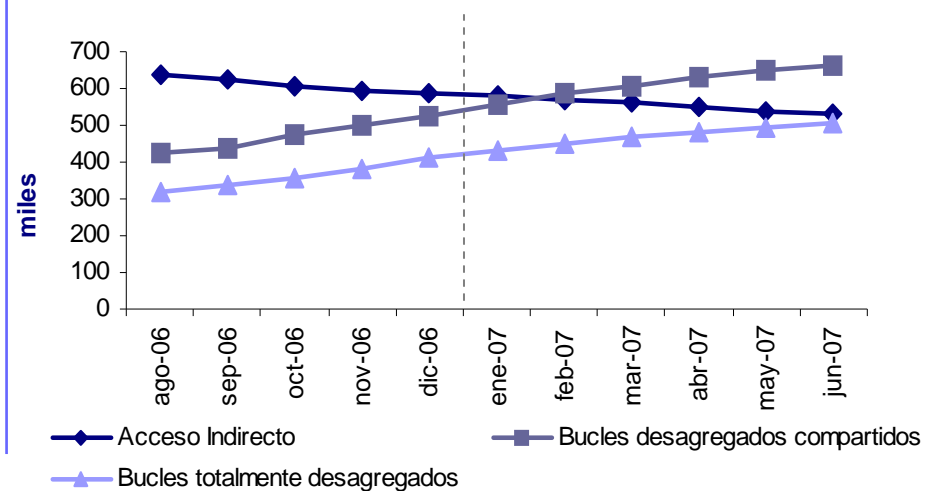


GRÁFICO 11: DESGLOSE DE LAS LÍNEAS DSL DE OPERADORES ALTERNATIVOS



Banda ancha (3/5)

LÍNEAS CABLE MÓDEM

En el mes de junio el número de líneas de cable módem ha aumentado en 9.011 lo que supone un descenso del 83,7 por 100 respecto al mismo período de 2006. El mes se cierra con un total de 1.565.488 líneas.

TABLA 12: NÚMERO DE LÍNEAS CABLE MÓDEM EN EL PERÍODO

	jun-05	jun-06	jun-07	aumento jun-07/jun-06
Mensual	26.000	55.126	9.011	-83,7%
Acumulado anual	140.000	233.379	148.148	-36,5%
Total anual	294.000	364.340	-	-

GRÁFICO 12: EVOLUCIÓN MENSUAL DE LAS LÍNEAS Y MEDIA MÓVIL

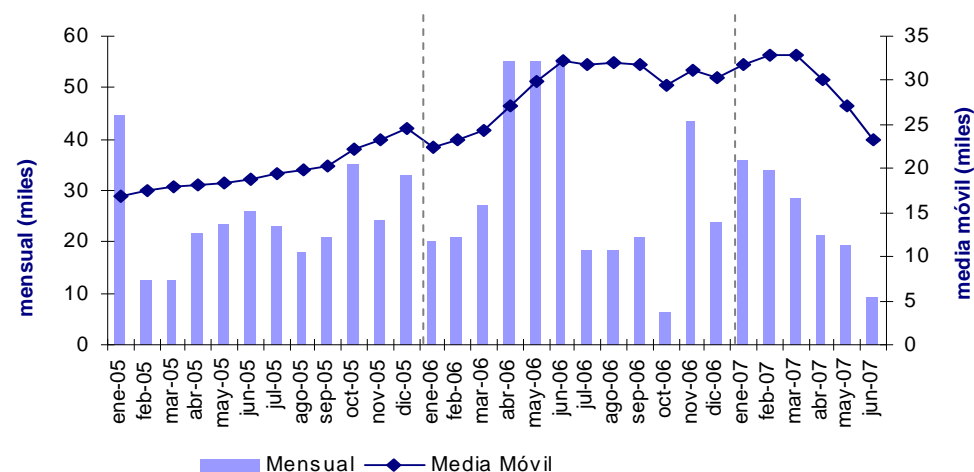


TABLA 13: TOTAL DE LÍNEAS CABLE MÓDEM

	dic-05	dic-06	jun-07	variación jun-07/dic-06
Acumulado total	1.053.000	1.417.340	1.565.488	10,5%

Banda ancha (4/5)

LÍNEAS DSL

En el mes de junio el número de líneas de DSL ha aumentado en 93.461, lo que supone un incremento del 4,8 por 100 respecto al mismo período de 2006. El mes se cierra con un total de 5.871.923 líneas.

TABLA 14: NÚMERO DE LÍNEAS DSL EN EL PERÍODO

	jun-05	jun-06	jun-07	aumento jun-07/jun-06
Mensual	110.440	89.191	93.461	4,8%
Acumulado anual	664.535	646.272	628.829	-2,7%
Total anual	1.311.368	1.327.659	-	-

GRÁFICO 13: EVOLUCIÓN MENSUAL DE LAS LÍNEAS Y MEDIA MÓVIL

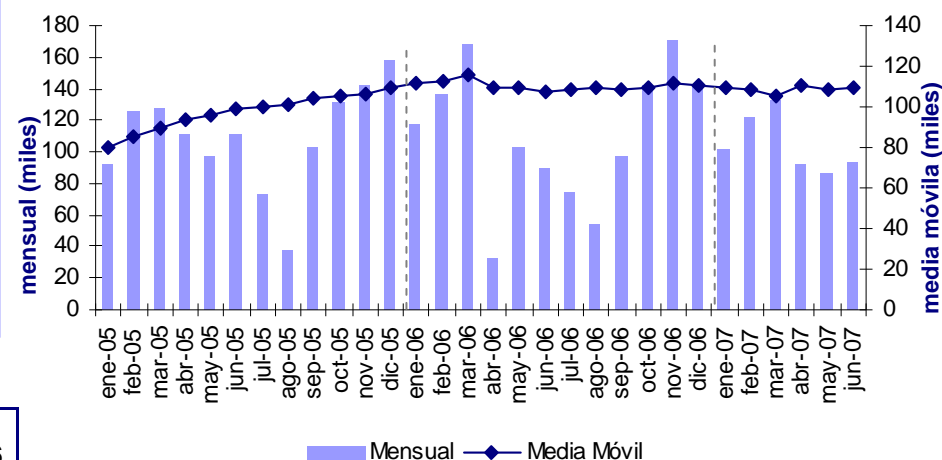


TABLA 15: TOTAL DE LÍNEAS DSL

	dic-05	dic-06	jun-07	variación jun-07/dic-06
Acumulado total	3.915.435	5.243.094	5.871.923	12,0%

Banda ancha (5/5)

BUCLES DESAGREGADOS

Los bucles desagregados* han presentado este mes un incremento de 28.126 y representan ya el 15,7 por 100 de las líneas finales de banda ancha.

TABLA 16: NÚMERO DE BUCLES DESAGREGADOS EN EL PERÍODO

Totalmente desagregados	jun-05	jun-06	jun-07	aumento jun-07/jun-06
Mensual	8.754	21.376	10.840	-49,3%
Acumulado anual	44.424	136.531	94.623	-30,7%
Total anual	78.313	255.555	-	-

Desagregados compartidos	jun-05	jun-06	jun-07	aumento jun-07/jun-06
Mensual	23.986	23.473	17.286	-26,4%
Acumulado anual	138.583	107.005	136.740	27,8%
Total anual	242.493	248.694	-	-

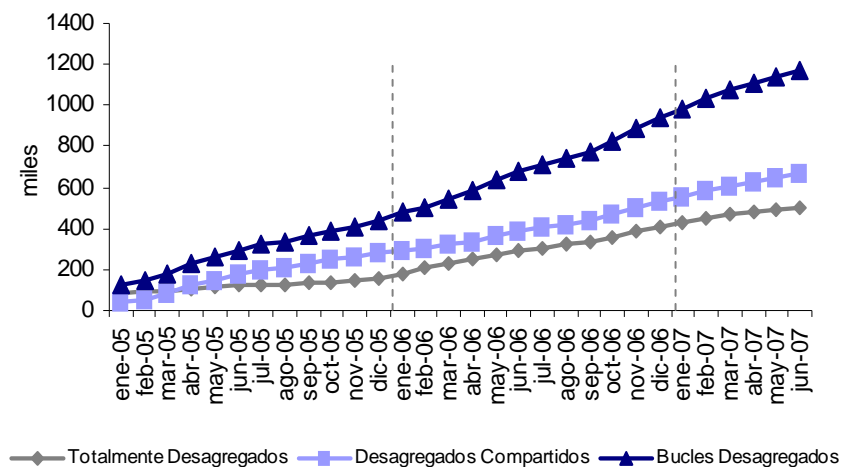
TABLA 17: TOTAL DE BUCLES DESAGREGADOS

Totalmente desagregados	dic-05	dic-06	jun-07	variación jun-07/dic-06
Acumulado total	155.731	411.286	505.549	22,9%

Desagregados compartidos	dic-05	dic-06	jun-07	variación jun-07/dic-06
Acumulado total	279.029	527.723	664.463	25,9%

Total	dic-05	dic-06	jun-07	variación jun-07/dic-06
Acumulado total	434.760	939.009	1.170.012	24,6%

GRÁFICO 14: EVOLUCIÓN DE LOS BUCLES DESAGREGADOS



* El bucle de abonado es el nombre técnico con el que se denomina al tramo de línea telefónica que va desde la central hasta el lugar dónde se ubica el abonado. Existen dos modalidades de contratación del bucle: totalmente desagregado y desagregado parcial (bucles desagregados compartidos).

Con la primera modalidad es posible que el nuevo operador preste todo tipo de servicios al cliente final (voz y acceso a banda ancha), mientras que con la desagregación parcial el operador alternativo ofrece solamente el acceso a banda ancha y los servicios que por este acceso dedicado pueda ofrecer.