

# NOTA MENSUAL - SEPTIEMBRE 2008

# ÍNDICE

1. Instantánea del mes .....	4
2. Telefonía Fija .....	5
a) Líneas .....	5
b) Portabilidad y preselección .....	6
3. Telefonía móvil .....	7
a) Líneas .....	7
b) Portabilidad .....	8
4. Banda ancha .....	10
a) Banda ancha minorista .....	10
b) Banda ancha mayorista .....	12

## NOTAS

1) Los datos que se recogen en la Nota Mensual son los aportados por ocho operadores de telefonía fija y 20 de telefonía móvil. Se trata de datos no consolidados, sometidos en ocasiones a corrección posterior por parte de los operadores.

2) Debido a la necesidad de adecuarse a los cambios demográficos se ha modificado a partir de enero de 2008 el dato de base poblacional utilizado en la elaboración de las Notas Mensuales y se han actualizado los datos de penetración correspondientes al año 2007. El dato de población utilizado en 2008 corresponde a la actualización en base a los empadronamientos del censo de 2001 del Instituto Nacional de Estadística (INE\*), que a 1 de enero de 2007 asciende a 45.200.737 habitantes. Esta actualización del dato poblacional supone un aumento de 491.773 habitantes respecto al dato utilizado con anterioridad.

\* Dato disponible en: [www.ine.es](http://www.ine.es).

# 1. INSTANTÁNEA DEL MES

## • 1. LÍNEAS FIJAS\*

	● TELEFONÍA FIJA
Variación mensual	-25.532
Residencial	-802
Negocio	-24.730
Acumulado Anual	180.378
Parque total	20.100.501
Tasa de variación del parque total (sept 08 - sept 07)	1,3%

## • 2. LÍNEAS MÓVILES

	● TELEFONÍA MÓVIL
Variación mensual	248.525
Prepago	162.115
Postpago	86.410
Acumulado Anual	1.286.196
Parque líneas móviles	50.356.169
Líneas asociadas a máquinas (M2M)	1.391.173
Parque total	51.747.342
Tasa de variación del parque total (sept 08 - sept 07)	5,5%

## • 3. LÍNEAS DE BANDA ANCHA

	● BANDA ANCHA
Variación mensual	82.077
DSL	72.997
Cable módem	9.080
Acumulado Anual	771.160
Parque total	8.798.601
Tasa de variación del parque total (sept 08 - sept 07)	15,0%

## DESTACADOS

Las líneas de banda ancha aumentaron en el mes de Septiembre en 82.077, lo que representó un aumento interanual del 15% y situó el parque total de banda ancha en 8.798.601 líneas.

\* A partir de enero de 2008 el concepto de línea empleado en la nota es el siguiente: acceso o parte de un acceso que permite la realización de una comunicación telefónica. El número de líneas de un acceso es igual al número de comunicaciones de voz que puedan estar en curso simultáneamente por el acceso. Este concepto difiere del utilizado en notas anteriores en las que se contabilizaban únicamente accesos.

## 2. TELEFONÍA FIJA (1/2)

### a) LÍNEAS

En el mes de septiembre el total de líneas fijas disminuyó en 25.532 líneas. El mes cerró con un total de 20.100.501 líneas, lo que representa un aumento interanual del 1,3 por 100 en el total de líneas y una proporción de 44,5 líneas por cada 100 habitantes.

#### • 4. LÍNEAS FIJAS

	RESIDENCIAL	NEGOCIO	TOTAL
Variación mensual	-802	-24.730	-25.532

#### • 5. LÍNEAS ACUMULADAS

	Sept - 08	TASA DE VARIACIÓN Sept 08 - Sept 07
Residencial	12.947.813	1,0%
Negocio	7.152.688	2,0%
Total	20.100.501	1,3%

#### • 6. PENETRACIÓN

	Sept - 07	Sept - 08
Líneas / 100 habitantes	43,9	44,5

## 2. TELEFONÍA FIJA (2/2)

### b) PORTABILIDAD Y PRESELECCIÓN

En el mes de septiembre se portaron 78.247 números fijos, un 73,8 por 100 más que en el mismo periodo del año anterior. El número de líneas preseleccionadas durante el mes disminuyó en 13.822 líneas; cambiando la tendencia con respecto a septiembre del año anterior, en que se registró un aumento de 4.631.

#### 7. PORTABILIDAD Y PRESELECCIÓN

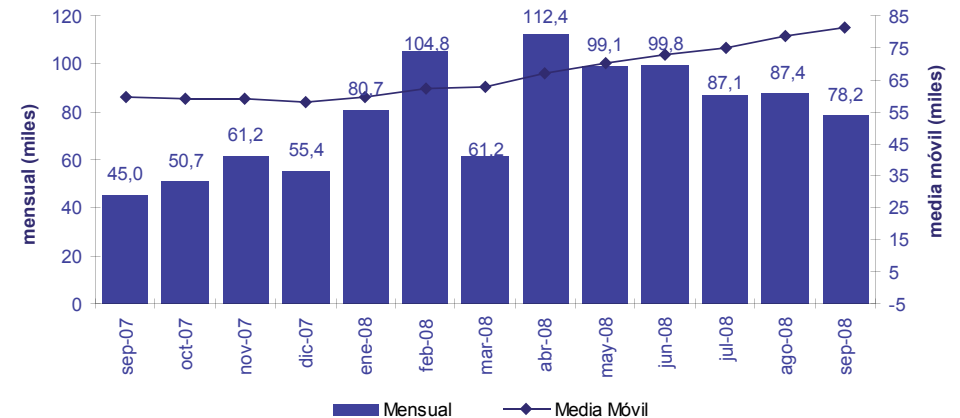
	Sept - 07	Sept - 08
Variación mensual potabilidad	45.027	78.247
Variación mensual preselección	4.631	-13.822

El descenso registrado de 229.487 líneas preseleccionadas en los primeros nueve meses de 2008, ha sido más del doble que el que se registró en los primeros nueve meses de 2007.

#### 8. PORTABILIDAD Y PRESELECCIÓN ACUMULADAS

	Sept - 08	TASA DE VARIACIÓN
Acumulado anual portabilidad	810.711	53,8%
Acumulado anual preselección	-229.487	141,1%

#### 9. EVOLUCIÓN MENSUAL DE LA PORTABILIDAD Y MEDIA MÓVIL\*



\* La serie en media móvil supone una transformación de la serie original en la que las nuevas observaciones para cada periodo son un promedio de las observaciones originales. En este caso se trata de observaciones mensuales y la promediación se hace para cada 12 meses.

### 3. TELEFONÍA MÓVIL (1/3)

#### a) LÍNEAS MÓVILES\*

En el mes de septiembre, el total de líneas móviles aumentó en 248.525 líneas. El mes se cierra con un total de 50.356.169 líneas, lo que supone un 4,9 por 100 más de líneas respecto al total registrado en septiembre de 2007 y una proporción de 111,4 líneas por cada 100 habitantes.

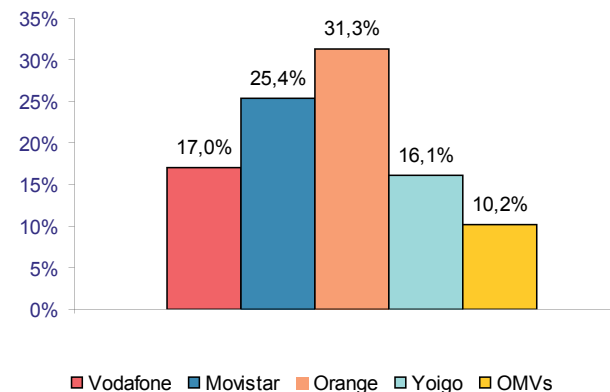
#### • 10. LÍNEAS MÓVILES

	PREPAGO	POSTPAGO	TOTAL
Variación mensual	162.115	86.410	248.525

#### • 11. LÍNEAS ACUMULADAS

	TASA DE VARIACIÓN	
	Sept - 08	Sept - 08/Sept - 07
Prepago	20.334.380	-1,0%
Postpago	30.021.789	9,4%
Parque de líneas móviles	50.356.169	4,9%
Líneas asociadas a máquinas (M2M)	1.391.173	33,0%
Parque Total	51.747.342	5,5%

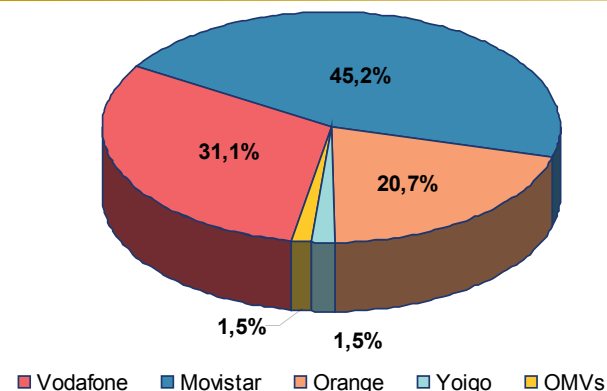
#### • 12. CUOTA DE LA GANANCIA NETA DE LÍNEAS EN EL ÚLTIMO TRIMESTRE\*\*



#### • 13. PENETRACIÓN

	Sept - 07	Sept - 08
Líneas móviles / 100 habitantes	106,2	111,4

#### • 14. CUOTA DE MERCADO DE LÍNEAS MÓVILES



\* El concepto líneas móviles integra las líneas asociadas a comunicaciones personales, es decir, líneas vinculadas a un terminal móvil y/o datacard. Se excluyen las líneas asociadas a servicios de telemetría y/o telecontrol (M2M). En consecuencia, las tablas 10 y 13 y los gráficos 12 y 14 no tienen en cuenta las líneas asociadas a servicios de telemetría y/o telecontrol (M2M).

\*\* Media de líneas móviles ganadas por operador en los últimos 3 meses sobre el total de líneas ganadas por todos los operadores en el mismo periodo.

### 3. TELEFONÍA MÓVIL (2/3)

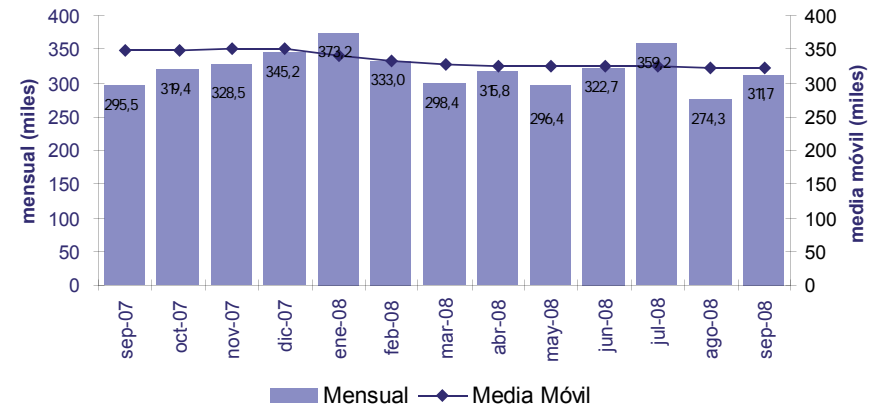
#### b) PORTABILIDAD\*

En el mes de septiembre se han portado 311.729 números móviles, lo que supone un aumento del 5,5 por 100 frente al volumen de septiembre de 2007.

#### 15. PORTABILIDAD

	Sept - 08	TASA DE VARIACIÓN Sept 08 - Sept 07
Mensual	311.729	5,5%

#### 16. EVOLUCIÓN MENSUAL DE LA PORTABILIDAD Y MEDIA MÓVIL

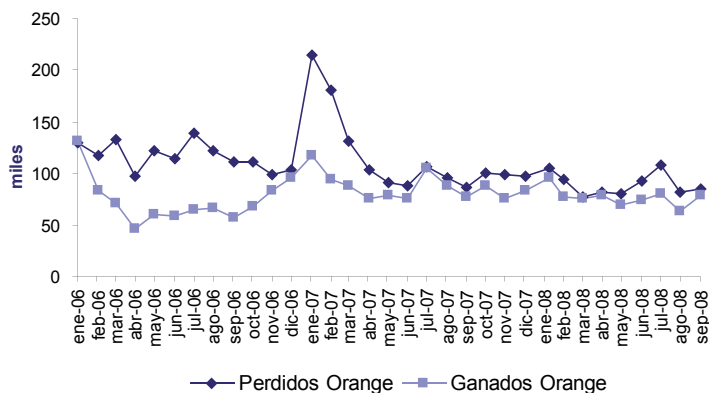


\* La portabilidad en redes móviles es la posibilidad que tiene el usuario de mantener su número cuando cambia de operador de telefonía móvil. Para su estimación se ha utilizado el criterio de solicitudes tramitadas y se han recogido mensualmente desde enero de 2006. Con esta metodología se contabilizan las portabilidades sucesivas (es decir, aquellos casos en que el consumidor cambió de operador en más de una ocasión) y las portabilidades que supongan el retorno del consumidor al operador origen (según rango de numeración asignado).

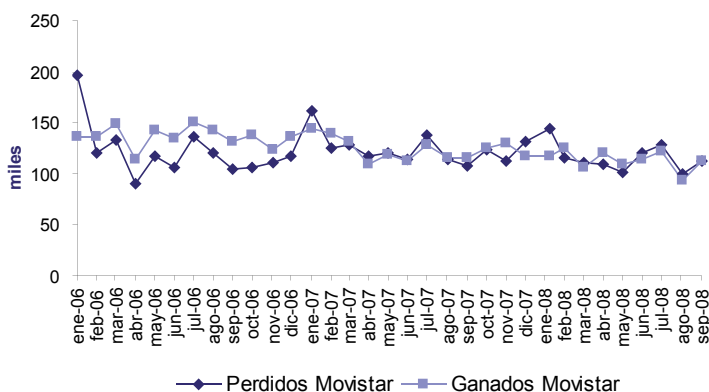
### 3. TELEFONÍA MÓVIL (3/3)

#### b) PORTABILIDAD (Cont.)

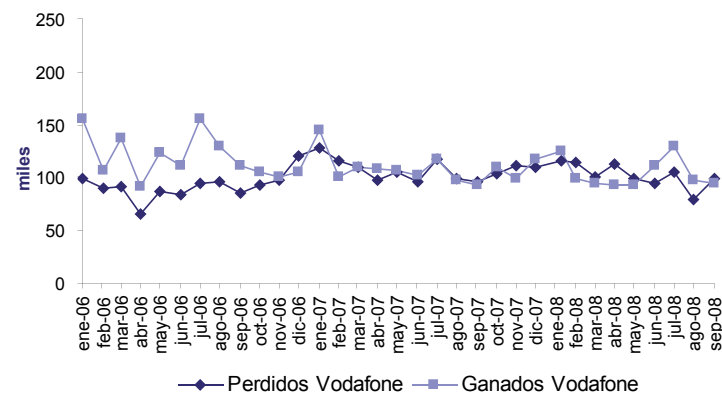
##### 17. EVOLUCIÓN DE ORANGE



##### 18. EVOLUCIÓN DE MOVISTAR



##### 19. EVOLUCIÓN DE VODAFONE



##### 20. LÍNEAS PORTADAS

	EXPORTADOS (perdidos)	IMPORTADOS (ganados)
Movistar	113.027	112.125
Vodafone	99.791	94.802
Orange	84.146	78.863
Yoigo	6.852	12.232
OMVs*	7.913	13.707

\*Euskaltel, Carrefour, Lebara, Happy Móvil, Diamovil, R Cable, Eroski, Pepephone, Sweno, Ono, Eplus, Masmóvil, BT, Telecable, Jazztel y Nukkii.

## 4. BANDA ANCHA (1/3)

### a) BANDA ANCHA MINORISTA

En el mes de septiembre el número de líneas de banda ancha aumentó en 82.077. El mes se cierra con un total de 8.798.601 líneas, lo que supone un aumento interanual del 15 por 100 y una proporción de 19,5 líneas por cada 100 habitantes.

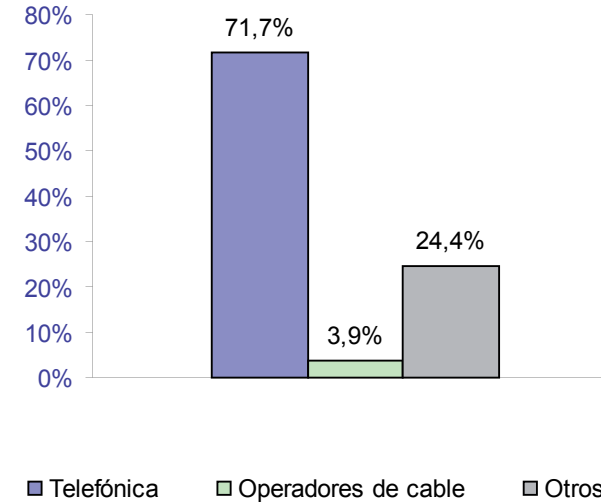
#### • 21. LÍNEAS DE BANDA ANCHA

	DSL	CABLE MÓDEM	TOTAL
Variación mensual	72.997	9.080	82.077

#### • 22. LÍNEAS ACUMULADAS

	TASA DE VARIACIÓN	
	Sept - 08	Sept 08 - Sept 07
Parque total	8.798.601	15,0%
DSL	7.064.351	16,4%
Telefónica	5.029.469	16,6%
Otros	2.034.882	16,1%
Cable módem	1.734.250	9,6%

#### • 23. CUOTA DE LA GANANCIA NETA DE LÍNEAS\*

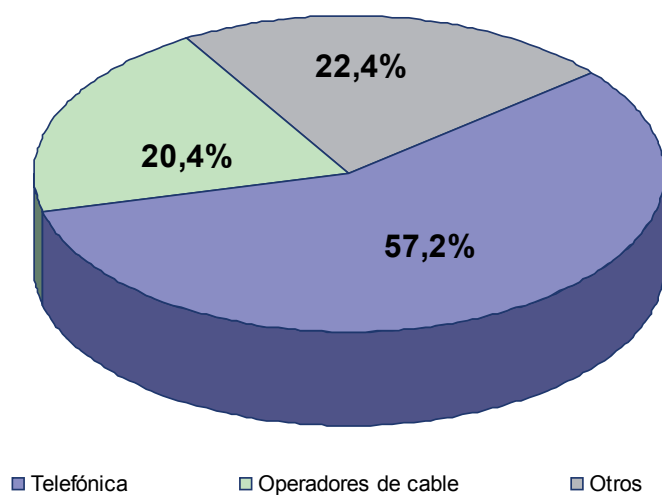


Durante el mes el número de líneas DSL aumentó en 72.997, sumando a final de mes un total de 7.064.351 líneas. Por su parte, las líneas cable módem aumentaron en 9.080, hasta alcanzar un total de 1.734.250 líneas.

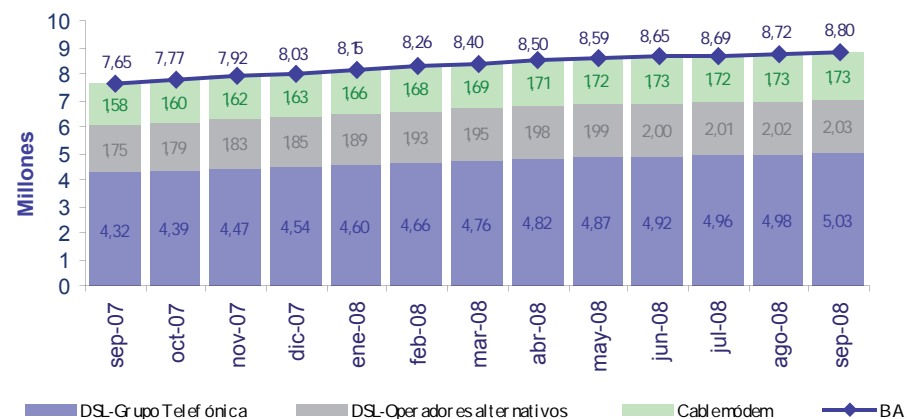
\* Media de líneas de banda ancha ganadas por tipo de operador en los últimos 3 meses sobre el total de líneas ganadas por todos los operadores en el mismo periodo.

## 4. BANDA ANCHA (2/3)

### 24. CUOTA DE MERCADO DE LÍNEAS DE BANDA ANCHA



### 26. EVOLUCIÓN DE LA BANDA ANCHA



### 25. PENETRACIÓN

	Sept - 07	Sept - 08
Líneas / 100 habitantes	16,9%	19,5%

## 4. BANDA ANCHA (3/3)

### b) BANDA ANCHA MAYORISTA

#### ACCESO INDIRECTO Y BUCLE DE ABONADO

Durante el mes de septiembre el acceso indirecto se redujo en 6.159 líneas, situándose a final de mes en 448.879 accesos frente a los 1.586.003 bucles desagregados.

#### 27. ACCESOS INDIRECTOS

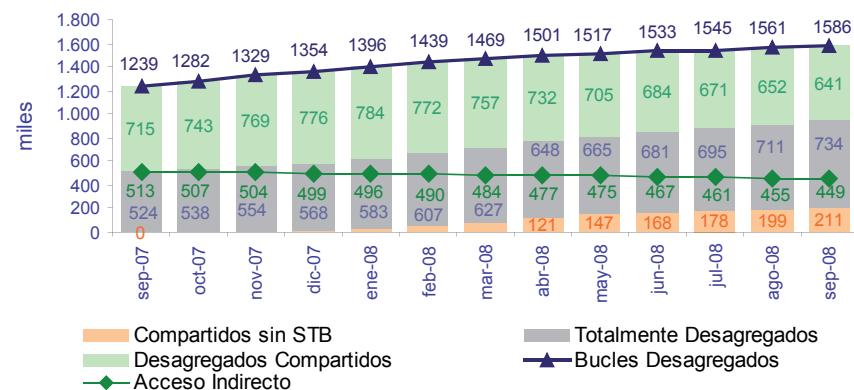
	GIG ADSL	ADSL IP	TOTAL
Variación mensual	-2.660	-3.499	-6.159
Acumulado total	156.251	292.628	448.879
Tasa de variación del acumulado total (sept 08 - sept 07)			-12,5%

Los bucles desagregados presentaron un incremento de 24.738, representando el 18 por 100 de las líneas finales de banda ancha. Por modalidades, los bucles totalmente desagregados aumentaron en 22.752, alcanzando un acumulado, total de 733.631. Por su parte, los bucles compartidos disminuyeron en 10.807, mientras que los bucles compartidos sin STB aumentaron en 12.793 alcanzando un acumulado total de 641.016 y 211.356 bucles, respectivamente.

#### 28. BUCLES DESAGREGADOS\*

	TOTALMENTE DESAGREGADOS	COMPARTIDOS SIN STB	DESAGREGADOS COMPARTIDOS	TOTAL BUCLES
Variación mensual	22.752	12.793	-10.807	24.738
Acumulado total	733.631	211.356	641.016	1.586.003
Tasa de variación del acumulado total (sept 08 - sept 07)				28,0%

#### 29. EVOLUCIÓN DE LAS MODALIDADES DE ACCESO



\* Existen tres tipos de modalidades de contratación del bucle: el acceso totalmente desagregado, en el que el operador alternativo dispone del uso de todo el rango de frecuencias del par de cobre, el acceso compartido sin servicio de telefonía básica, en el que el operador alternativo dispone de las frecuencias altas del par de cobre para ofrecer sus servicios de banda ancha y voz, y el acceso desagregado compartido, en el que Telefónica utiliza las frecuencias bajas para ofrecer el servicio de telefonía fija y el operador alternativo utiliza las frecuencias altas para ofrecer servicios de banda ancha.